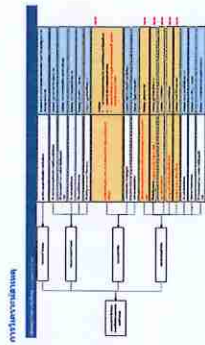
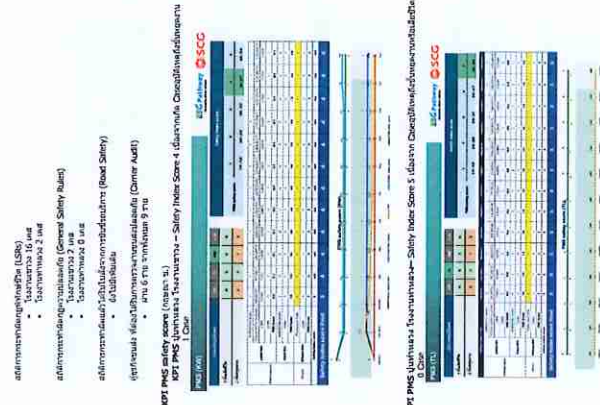
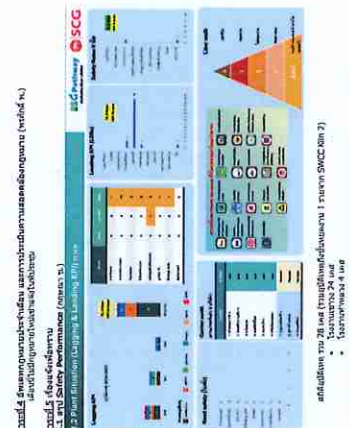


เอกสารแนบที่ 2.9

วาระการประชุมคณะกรรมการความปลอดภัยอาชีวอนามัย
และสภาพแวดล้อมในการทำงาน

[illegible]



SAFETY

Safety in Your Area

Safety အတွက် TL

အကျဉ်းချုပ်

- ၁။ အသံကွက်အတွက် အသံကွက်အတွက် အသံကွက်အတွက်
- ၂။ အသံကွက်အတွက် အသံကွက်အတွက် အသံကွက်အတွက်

အသံကွက်အတွက် အသံကွက်အတွက် အသံကွက်အတွက်

၁။ အသံကွက်အတွက် အသံကွက်အတွက် အသံကွက်အတွက်

၂။ အသံကွက်အတွက် အသံကွက်အတွက် အသံကွက်အတွက်

အသံကွက်အတွက် အသံကွက်အတွက် အသံကွက်အတွက်

၁။ အသံကွက်အတွက် အသံကွက်အတွက် အသံကွက်အတွက်

၂။ အသံကွက်အတွက် အသံကွက်အတွက် အသံကွက်အတွက်

5.4 Δ (2366) (2366)


















Year	2014	2015	2016	2017	2018	2019	2020	2021	2022	2023	2024	2025	2026	2027	2028	2029	2030	2031	2032	2033	2034	2035	2036	2037	2038	2039	2040	2041	2042	2043	2044	2045	2046	2047	2048	2049	2050	2051	2052	2053	2054	2055	2056	2057	2058	2059	2060	2061	2062	2063	2064	2065	2066	2067	2068	2069	2070	2071	2072	2073	2074	2075	2076	2077	2078	2079	2080	2081	2082	2083	2084	2085	2086	2087	2088	2089	2090	2091	2092	2093	2094	2095	2096	2097	2098	2099	2100
Year	2014	2015	2016	2017	2018	2019	2020	2021	2022	2023	2024	2025	2026	2027	2028	2029	2030	2031	2032	2033	2034	2035	2036	2037	2038	2039	2040	2041	2042	2043	2044	2045	2046	2047	2048	2049	2050	2051	2052	2053	2054	2055	2056	2057	2058	2059	2060	2061	2062	2063	2064	2065	2066	2067	2068	2069	2070	2071	2072	2073	2074	2075	2076	2077	2078	2079	2080	2081	2082	2083	2084	2085	2086	2087	2088	2089	2090	2091	2092	2093	2094	2095	2096	2097	2098	2099	2100
Year	2014	2015	2016	2017	2018	2019	2020	2021	2022	2023	2024	2025	2026	2027	2028	2029	2030	2031	2032	2033	2034	2035	2036	2037	2038	2039	2040	2041	2042	2043	2044	2045	2046	2047	2048	2049	2050	2051	2052	2053	2054	2055	2056	2057	2058	2059	2060	2061	2062	2063	2064	2065	2066	2067	2068	2069	2070	2071	2072	2073	2074	2075	2076	2077	2078	2079	2080	2081	2082	2083	2084	2085	2086	2087	2088	2089	2090	2091	2092	2093	2094	2095	2096	2097	2098	2099	2100
Year	2014	2015	2016	2017	2018	2019	2020	2021	2022	2023	2024	2025	2026	2027	2028	2029	2030	2031	2032	2033	2034	2035	2036	2037	2038	2039	2040	2041	2042	2043	2044	2045	2046	2047	2048	2049	2050	2051	2052	2053	2054	2055	2056	2057	2058	2059	2060	2061	2062	2063	2064	2065	2066	2067	2068	2069	2070	2071	2072	2073	2074	2075	2076	2077	2078	2079	2080	2081	2082	2083	2084	2085	2086	2087	2088	2089	2090	2091	2092	2093	2094	2095	2096	2097	2098	2099	2100
Year	2014	2015																																																																																					

[illegible][illegible]

Safety Assessment		NAI		Safety Assessment	
QTI	NAI	QTI	NAI	QTI	NAI
1	1	1	1	1	1
2	2	2	2	2	2
3	3	3	3	3	3
4	4	4	4	4	4
5	5	5	5	5	5
6	6	6	6	6	6
7	7	7	7	7	7
8	8	8	8	8	8
9	9	9	9	9	9
10	10	10	10	10	10
11	11	11	11	11	11
12	12	12	12	12	12
13	13	13	13	13	13
14	14	14	14	14	14
15	15	15	15	15	15
16	16	16	16	16	16
17	17	17	17	17	17
18	18	18	18	18	18
19	19	19	19	19	19
20	20	20	20	20	20
21	21	21	21	21	21
22	22	22	22	22	22
23	23	23	23	23	23
24	24	24	24	24	24
25	25	25	25	25	25
26	26	26	26	26	26
27	27	27	27	27	27
28	28	28	28	28	28
29	29	29	29	29	29
30	30	30	30	30	30
31	31	31	31	31	31
32	32	32	32	32	32
33	33	33	33	33	33
34	34	34	34	34	34
35	35	35	35	35	35
36	36	36	36	36	36
37	37	37	37	37	37
38	38	38	38	38	38
39	39	39	39	39	39
40	40	40	40	40	40
41	41	41	41	41	41
42	42	42	42	42	42
43	43	43	43	43	43
44	44	44	44	44	44
45	45	45	45	45	45
46	46	46	46	46	46
47	47	47	47	47	47
48	48	48	48	48	48
49	49	49	49	49	49
50	50	50	50	50	50
51	51	51	51	51	51
52	52	52	52	52	52
53	53	53	53	53	53
54	54	54	54	54	54
55	55	55	55	55	55
56	56	56	56	56	56
57	57	57	57	57	57
58	58	58	58	58	58
59	59	59	59	59	59
60	60	60	60	60	60
61	61	61	61	61	61
62	62	62	62	62	62
63	63	63	63	63	63
64	64	64	64	64	64
65	65	65	65	65	65
66	66	66	66	66	66
67	67	67	67	67	67
68	68	68	68	68	68
69	69	69	69	69	69
70	70	70	70	70	70
71	71	71	71	71	71
72	72	72	72	72	72
73	73	73	73	73	73
74	74	74	74	74	74
75	75	75	75	75	75
76	76	76	76	76	76
77	77	77	77	77	77
78	78	78	78	78	78
79	79	79	79	79	79
80	80	80	80	80	80
81	81	81	81	81	81
82	82	82	82	82	82
83	83	83	83	83	83
84	84	84	84	84	84
85	85	85	85	85	85
86	86	86	86	86	86
87	87	87	87	87	87
88	88	88	88	88	88
89	89	89	89	89	89
90	90	90	90	90	90
91	91	91	91	91	91
92	92	92	92	92	92
93	93	93	93	93	93
94	94	94	94	94	94
95	95	95	95	95	95
96	96	96	96	96	96
97	97	97	97	97	97
98	98	98	98	98	98
99	99	99	99	99	99
100	100	100	100	100	100

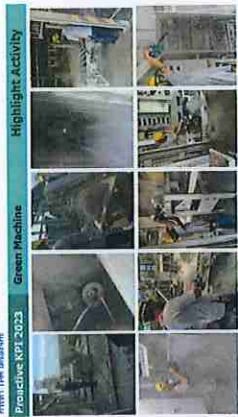
Proactive Step	2023 (as a reference)	2024 (as a reference)	2025 (as a reference)
1. Review the current state of the company's financial performance and identify areas for improvement.	Review the current state of the company's financial performance and identify areas for improvement.	Review the current state of the company's financial performance and identify areas for improvement.	Review the current state of the company's financial performance and identify areas for improvement.
2. Develop a strategic plan for the company's future growth and profitability.	Develop a strategic plan for the company's future growth and profitability.	Develop a strategic plan for the company's future growth and profitability.	Develop a strategic plan for the company's future growth and profitability.
3. Implement the strategic plan and monitor progress.	Implement the strategic plan and monitor progress.	Implement the strategic plan and monitor progress.	Implement the strategic plan and monitor progress.

[illegible][illegible][illegible]

7.2 Hike & Green Circularity (part 2A)
 2020-09-29 10:00 AM



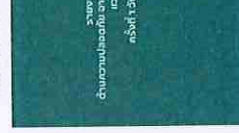
7.4 Operation - NC (Refined &)



7.5 Operation - NC (Refined &)



7.6 Operation - NC (Refined &)



7.7 Operation - NC (Refined &)



7.4 Operation - NC (Refined &)

Category	Item	Value
Safety Calendar 2023	Q1	100%
	Q2	100%
	Q3	100%
	Q4	100%
	Q1	100%
	Q2	100%
	Q3	100%
	Q4	100%
	Q1	100%
	Q2	100%
Safety Calendar 2023	Q1	100%
	Q2	100%
	Q3	100%
	Q4	100%
	Q1	100%
	Q2	100%
	Q3	100%
	Q4	100%
	Q1	100%
	Q2	100%



7.8 Operation - NC (Refined &)



www.dunthai.com MOC's Project (M) / Project Management

Safety Calendar 2023

Highlight Activity

Operation Clinkering TL

Customers Collaboration Team

7.5.3 Customer Collaboration - TL

www.dunthai.com MOC's Project (M) / Project Management

Safety Calendar 2023

Highlight Activity

Operation Clinkering TL

Customers Collaboration Team

7.5.3 Customer Collaboration - TL

www.dunthai.com MOC's Project (M) / Project Management

Safety Calendar 2023

Highlight Activity

Operation Clinkering TL

Customers Collaboration Team

7.5.3 Customer Collaboration - TL

www.dunthai.com MOC's Project (M) / Project Management

Safety Calendar 2023

Highlight Activity

Operation Clinkering TL

Customers Collaboration Team

7.5.3 Customer Collaboration - TL

www.dunthai.com MOC's Project (M) / Project Management

Safety Calendar 2023

Highlight Activity

Operation Clinkering TL

Customers Collaboration Team

7.5.3 Customer Collaboration - TL

www.dunthai.com MOC's Project (M) / Project Management

Safety Calendar 2023

Highlight Activity

Operation Clinkering TL

Customers Collaboration Team

7.5.3 Customer Collaboration - TL

www.dunthai.com MOC's Project (M) / Project Management

Safety Calendar 2023

Highlight Activity

Operation Clinkering TL

Customers Collaboration Team

7.5.3 Customer Collaboration - TL

www.dunthai.com MOC's Project (M) / Project Management

Safety Calendar 2023

Highlight Activity

Operation Clinkering TL

Customers Collaboration Team

7.5.3 Customer Collaboration - TL

www.dunthai.com MOC's Project (M) / Project Management

Safety Calendar 2023

Highlight Activity

Operation Clinkering TL

Customers Collaboration Team

7.5.3 Customer Collaboration - TL

www.dunthai.com MOC's Project (M) / Project Management

Safety Calendar 2023

Highlight Activity

Operation Clinkering TL

Customers Collaboration Team

7.5.3 Customer Collaboration - TL

www.dunthai.com MOC's Project (M) / Project Management

Safety Calendar 2023

Highlight Activity

Operation Clinkering TL

Customers Collaboration Team

7.5.3 Customer Collaboration - TL

www.dunthai.com MOC's Project (M) / Project Management

Safety Calendar 2023

Highlight Activity

Operation Clinkering TL

Customers Collaboration Team

7.5.3 Customer Collaboration - TL

- KPI 2023
- ♦ 0% Unsafe 0 Case
 - ♦ 100% Near Miss 100%
 - ♦ Safety Task 24 hrs
 - ♦ Green Machine 100%

Reactive KPI 2023		Proactive KPI 2023		Safety Task 24 hrs		Green Machine 100%	
Category	Value	Category	Value	Category	Value	Category	Value
Unsafe	0	Unsafe	0	Unsafe	0	Unsafe	0
Near Miss	100	Near Miss	100	Near Miss	100	Near Miss	100
Safety Task	24 hrs	Safety Task	24 hrs	Safety Task	24 hrs	Safety Task	24 hrs
Green Machine	100%	Green Machine	100%	Green Machine	100%	Green Machine	100%

High Light (Live Safety Task / Green Machine / Near Miss 100%)

KAI Highlight

- ♦ Line walk
- ♦ Clearing Safety Inspection
- ♦ HNTVS ISA & KTT

- KPI 2023
- ♦ 0% Unsafe 0 Case
 - ♦ 100% Near Miss 100%
 - ♦ Safety Task 24 hrs
 - ♦ Green Machine 100%

Reactive KPI 2023		Proactive KPI 2023		Safety Task 24 hrs		Green Machine 100%	
Category	Value	Category	Value	Category	Value	Category	Value
Unsafe	0	Unsafe	0	Unsafe	0	Unsafe	0
Near Miss	100	Near Miss	100	Near Miss	100	Near Miss	100
Safety Task	24 hrs	Safety Task	24 hrs	Safety Task	24 hrs	Safety Task	24 hrs
Green Machine	100%	Green Machine	100%	Green Machine	100%	Green Machine	100%

High Light (Live Safety Task / Green Machine / Near Miss 100%)

KAI

- ♦ Line walk
- ♦ Clearing Safety Inspection
- ♦ HNTVS ISA & KTT

High Light (Live Safety Task / Green Machine / Near Miss 100%)

KAI Highlight

- ♦ Safety Task / Micro Dialogue
- ♦ Green Machine / Verification
- ♦ Near Miss / Investigation

High Light (Live Safety Task / Green Machine / Near Miss 100%)

KAI

- ♦ Line walk
- ♦ Clearing Safety Inspection
- ♦ HNTVS ISA & KTT

High Light (Live Safety Task / Green Machine / Near Miss 100%)

KAI

- ♦ Line walk
- ♦ Clearing Safety Inspection
- ♦ HNTVS ISA & KTT

High Light (Live Safety Task / Green Machine / Near Miss 100%)

KAI

- ♦ Line walk
- ♦ Clearing Safety Inspection
- ♦ HNTVS ISA & KTT

High Light (Live Safety Task / Green Machine / Near Miss 100%)

KAI

- ♦ Line walk
- ♦ Clearing Safety Inspection
- ♦ HNTVS ISA & KTT

High Light (Live Safety Task / Green Machine / Near Miss 100%)

KAI

- ♦ Line walk
- ♦ Clearing Safety Inspection
- ♦ HNTVS ISA & KTT

High Light (Live Safety Task / Green Machine / Near Miss 100%)

KAI

- ♦ Line walk
- ♦ Clearing Safety Inspection
- ♦ HNTVS ISA & KTT

- KPI 2023
- ♦ 0% Unsafe 0 Case
 - ♦ 100% Near Miss 100%
 - ♦ Safety Task 24 hrs
 - ♦ Green Machine 100%

Reactive KPI 2023		Proactive KPI 2023		Safety Task 24 hrs		Green Machine 100%	
Category	Value	Category	Value	Category	Value	Category	Value
Unsafe	0	Unsafe	0	Unsafe	0	Unsafe	0
Near Miss	100	Near Miss	100	Near Miss	100	Near Miss	100
Safety Task	24 hrs	Safety Task	24 hrs	Safety Task	24 hrs	Safety Task	24 hrs
Green Machine	100%	Green Machine	100%	Green Machine	100%	Green Machine	100%




7.8 Smart TV Set
Smart TV Set



Smart TV Set



Smart TV Set



Smart TV Set



Smart TV Set



Smart TV Set



Smart TV Set



Smart TV Set



Smart TV Set



Smart TV Set



Smart TV Set



Smart TV Set



Smart TV Set



Smart TV Set



Smart TV Set



Smart TV Set



Smart TV Set



Smart TV Set



Smart TV Set



Smart TV Set



Smart TV Set



Smart TV Set



Smart TV Set



Smart TV Set



Smart TV Set



Smart TV Set



Smart TV Set



Smart TV Set



Smart TV Set



Smart TV Set



Smart TV Set



Smart TV Set



Smart TV Set



Smart TV Set



Smart TV Set

Smart TV Set

Smart TV Set

Smart TV Set

Smart TV Set

Smart TV Set

Smart TV Set

Smart TV Set

Smart TV Set

Smart TV Set

Smart TV Set

Smart TV Set

Smart TV Set

Smart TV Set

Smart TV Set

Smart TV Set

Smart TV Set

Smart TV Set

Smart TV Set

Smart TV Set

Smart TV Set

Smart TV Set

Smart TV Set

Smart TV Set

Smart TV Set

Smart TV Set

Smart TV Set

Smart TV Set

Smart TV Set

Smart TV Set

Smart TV Set

Smart TV Set

Smart TV Set

Smart TV Set

Smart TV Set

Smart TV Set

Smart TV Set

Smart TV Set

Smart TV Set

Smart TV Set

Smart TV Set

Smart TV Set

Figure 1: Digital evidence table, left-hand side

Figure 2: Digital evidence table, right-hand side

Figure 3: Digital evidence table, left-hand side

Figure 4: Digital evidence table, right-hand side

Figure 5: Digital evidence table, left-hand side

Figure 6: Digital evidence table, right-hand side

Figure 7: Digital evidence table, left-hand side

Figure 8: Digital evidence table, right-hand side

Figure 9: Digital evidence table, left-hand side

Figure 10: Digital evidence table, right-hand side

Figure 11: Digital evidence table, left-hand side

Figure 12: Digital evidence table, right-hand side

Figure 13: Digital evidence table, left-hand side

Figure 14: Digital evidence table, right-hand side

Figure 15: Digital evidence table, left-hand side

Figure 16: Digital evidence table, right-hand side

Figure 17: Digital evidence table, left-hand side

Figure 18: Digital evidence table, right-hand side

Figure 19: Digital evidence table, left-hand side

Figure 20: Digital evidence table, right-hand side

Figure 21: Digital evidence table, left-hand side

Figure 22: Digital evidence table, right-hand side

Figure 23: Digital evidence table, left-hand side

Figure 24: Digital evidence table, right-hand side

Figure 25: Digital evidence table, left-hand side

Figure 26: Digital evidence table, right-hand side

Figure 27: Digital evidence table, left-hand side

Figure 28: Digital evidence table, right-hand side

Figure 29: Digital evidence table, left-hand side

Figure

THE ROLE OF THE TEACHER

Learning Objectives

1. To understand the role of the teacher in the classroom.	2. To identify the qualities of a good teacher.
3. To discuss the challenges faced by teachers in the classroom.	4. To explore the importance of teacher education.

Discussion Questions

- What are the main responsibilities of a teacher?
- What qualities are essential for a good teacher?
- What challenges do teachers face in the classroom?
- How can teachers improve their professional skills?

Reflection Questions

- How do you think a teacher's role has changed over time?
- What do you think is the most important quality for a teacher?
- How can we support teachers in their work?

Evaluation Questions

- Define the role of a teacher.
- List five qualities of a good teacher.
- Describe a challenge a teacher might face and how to overcome it.

References

- Anderson, J. (2018). *The Art of Teaching*. London: Routledge.
- Brown, G. (2015). *Effective Teaching Strategies*. New York: Pearson Education.
- Smith, A. (2020). *Teacher Education: A Global Perspective*. Oxford: Oxford University Press.

Additional Resources

- Video: [The Role of a Teacher](#) (YouTube)
- Article: [The Importance of Teacher Education](#) (The Guardian)

[illegible]

บรรณาธิการ: ดร. โสภณ ชื่นชูวงศ์ (โทร. ๐๒-๒๕๕๖๖๖๖)

- အသုံးပြုသူ ၇ ဦး (အသုံးပြုသူအများစု) ၁ နည်း (SWC အား ၂)
- အသုံးပြုသူ ၇ ဦး
 - အသုံးပြုသူ ၈ ဦး
 - အသုံးပြုသူ ၉ ဦး
- အသုံးပြုသူအများစု၏ (SWC)
- အသုံးပြုသူ ၄ ဦး
 - အသုံးပြုသူ ၅ ဦး
 - အသုံးပြုသူ ၆ ဦး
- အသုံးပြုသူအများစု၏ (General Safety Rules)
- အသုံးပြုသူ ၁ ဦး
 - အသုံးပြုသူ ၂ ဦး
 - အသုံးပြုသူ ၃ ဦး
 - အသုံးပြုသူ ၄ ဦး
 - အသုံးပြုသူ ၅ ဦး
 - အသုံးပြုသူ ၆ ဦး
 - အသုံးပြုသူ ၇ ဦး
 - အသုံးပြုသူ ၈ ဦး
 - အသုံးပြုသူ ၉ ဦး
- အသုံးပြုသူအများစု၏အသုံးပြုသူအများစု (Road Safety)
- အသုံးပြုသူ ၁ ဦး
 - အသုံးပြုသူ ၂ ဦး
 - အသုံးပြုသူ ၃ ဦး
 - အသုံးပြုသူ ၄ ဦး
 - အသုံးပြုသူ ၅ ဦး
 - အသုံးပြုသူ ၆ ဦး
 - အသုံးပြုသူ ၇ ဦး
 - အသုံးပြုသူ ၈ ဦး
 - အသုံးပြုသူ ၉ ဦး



MS Safety Index Score 2024

1. การปฏิบัติงานปลอดภัย

- การสวมใส่อุปกรณ์ = 0
- การตรวจหาสาร = 0

2. การบำรุงรักษา

- การตรวจหาสาร = 0
- การตรวจหาสาร = 0

Safety Index Score

- การปฏิบัติงานปลอดภัย Score = 1
- การตรวจหาสาร Score = 1
- การบำรุงรักษา Score = 5

Project description		Project location	Project start date	Project end date
Project 1	Project description	Project location	Project start date	Project end date
	Project description	Project location	Project start date	Project end date
	Project description	Project location	Project start date	Project end date
	Project description	Project location	Project start date	Project end date
	Project description	Project location	Project start date	Project end date
Project 2	Project description	Project location	Project start date	Project end date
	Project description	Project location	Project start date	Project end date
	Project description	Project location	Project start date	Project end date
	Project description	Project location	Project start date	Project end date
	Project description	Project location	Project start date	Project end date

บรรณที่ 4 มีภาพทิวทัศน์ประจําเดือน และการประเพณีงานสมโภชของทิวทัศน์ (พ.ร.ก.ส. พ.)

www.5 เพื่อแจ้งเพื่อทราบ

วันที่ 9 มิ.ย.67 เวลาประมาณ 12.30น.พบเหตุการจราจรที่พัทยากลาง โดยรถบรรทุกคันที่ 500-001-018000-51 ขับวนในทิศทางซ้ายมือของรถที่ติดอยู่ด้านหลังรถบรรทุกคันดังกล่าว

Answer the questions in English

Question number	Question	Answer	Correct	Wrong	Score
1	What is the main purpose of the text?	to inform	<input checked="" type="checkbox"/>	<input type="checkbox"/>	100%
2	What is the author's opinion on the new technology?	positive	<input checked="" type="checkbox"/>	<input type="checkbox"/>	100%
3	What is the main problem mentioned in the text?	lack of funding	<input checked="" type="checkbox"/>	<input type="checkbox"/>	100%
4	What is the author's recommendation?	more research	<input checked="" type="checkbox"/>	<input type="checkbox"/>	100%

Score: 4/4

Feedback: You have answered all questions correctly. Well done!

[illegible]

Journal of Management Inquiry 22(1)

[illegible][illegible]

การดำเนินงานตามแผนปฏิบัติการประจำปี ๒๕๖๒ ของสำนักงานส่งเสริมการค้าในต่างประเทศ ณ นครเซี่ยงไฮ้ ได้ดำเนินการตามแผนปฏิบัติการประจำปี ๒๕๖๒ ของสำนักงานส่งเสริมการค้าในต่างประเทศ ณ นครเซี่ยงไฮ้ โดยเน้นการส่งเสริมการค้าและการลงทุนระหว่างประเทศไทยและจีน

[illegible]

The collage consists of several distinct posters and informational materials:

- Top Left:** A poster titled "HIV/AIDS" with a large graphic of a human body showing the location of the virus. It includes text in German about the disease and its transmission.
- Top Center:** A poster titled "HIV/AIDS" with a large graphic of a human body showing the location of the virus. It includes text in German about the disease and its transmission.
- Top Right:** A poster titled "HIV/AIDS" with a large graphic of a human body showing the location of the virus. It includes text in German about the disease and its transmission.
- Middle Left:** A poster titled "HIV/AIDS" with a large graphic of a human body showing the location of the virus. It includes text in German about the disease and its transmission.
- Middle Center:** A poster titled "HIV/AIDS" with a large graphic of a human body showing the location of the virus. It includes text in German about the disease and its transmission.
- Middle Right:** A poster titled "HIV/AIDS" with a large graphic of a human body showing the location of the virus. It includes text in German about the disease and its transmission.
- Bottom Left:** A poster titled "HIV/AIDS" with a large graphic of a human body showing the location of the virus. It includes text in German about the disease and its transmission.
- Bottom Center:** A poster titled "HIV/AIDS" with a large graphic of a human body showing the location of the virus. It includes text in German about the disease and its transmission.
- Bottom Right:** A poster titled "HIV/AIDS" with a large graphic of a human body showing the location of the virus. It includes text in German about the disease and its transmission.

The diagram illustrates the integration of various smart city technologies and their applications. It is organized into four main sections: Smart City, Smart Building, Smart Transportation, and Smart Environment. Each section contains a list of smart city applications and a corresponding image.

Smart City Applications:

- Smart City
- Smart Building
- Smart Transportation
- Smart Environment
- Smart Energy
- Smart Health
- Smart Education
- Smart Security
- Smart Agriculture
- Smart Industry
- Smart Retail
- Smart Services
- Smart Governance
- Smart Infrastructure
- Smart Mobility
- Smart Living
- Smart Work
- Smart Play
- Smart Learn
- Smart Grow
- Smart Create
- Smart Connect
- Smart Share
- Smart Collaborate
- Smart Innovate
- Smart Transform
- Smart Evolve
- Smart Adapt
- Smart Thrive

Smart Building Applications:

- Smart City
- Smart Building
- Smart Transportation
- Smart Environment
- Smart Energy
- Smart Health
- Smart Education
- Smart Security
- Smart Agriculture
- Smart Industry
- Smart Retail
- Smart Services
- Smart Governance
- Smart Infrastructure
- Smart Mobility
- Smart Living
- Smart Work
- Smart Play
- Smart Learn
- Smart Grow
- Smart Create
- Smart Connect
- Smart Share
- Smart Collaborate
- Smart Innovate
- Smart Transform
- Smart Evolve
- Smart Adapt
- Smart Thrive

Smart Transportation Applications:

- Smart City
- Smart Building
- Smart Transportation
- Smart Environment
- Smart Energy
- Smart Health
- Smart Education
- Smart Security
- Smart Agriculture
- Smart Industry
- Smart Retail
- Smart Services
- Smart Governance
- Smart Infrastructure
- Smart Mobility
- Smart Living
- Smart Work
- Smart Play
- Smart Learn
- Smart Grow
- Smart Create
- Smart Connect
- Smart Share
- Smart Collaborate
- Smart Innovate
- Smart Transform
- Smart Evolve
- Smart Adapt
- Smart Thrive

Smart Environment Applications:

- Smart City
- Smart Building
- Smart Transportation
- Smart Environment
- Smart Energy
- Smart Health
- Smart Education
- Smart Security
- Smart Agriculture
- Smart Industry
- Smart Retail
- Smart Services
- Smart Governance
- Smart Infrastructure
- Smart Mobility
- Smart Living
- Smart Work
- Smart Play
- Smart Learn
- Smart Grow
- Smart Create
- Smart Connect
- Smart Share
- Smart Collaborate
- Smart Innovate
- Smart Transform
- Smart Evolve
- Smart Adapt
- Smart Thrive

[illegible]

[illegible]

Journal of Management Education 35(1) 10-20

දිනපාලන SD Calendar Activity 2024
සාමාජිකයාගේ විස්තරය සහ SD Calendar Activity
සාමාජිකයාගේ විස්තරය 12 වන

- **Performance**
- **Safety Performance**
- **KaIs**

the Gap around the Line with

Highlight Line walk

100

Source: Observation, Safety Inspection and Interview with Informants

Annexure Safety Calendar

1

7.2 Mine & Green Ordinance (applies to all manufacturing community coal)

Reactive	Reactive
Reactive	Reactive

Abstract

Proactive Safety Calendar

SD Calendar Activity 2024

Highlight Activity

Proactive Safety Calendar

SD Calendar Activity 2024

Highlight Activity

Proactive Safety Calendar

SD Calendar Activity 2024

Highlight Activity

Proactive Safety Calendar

SD Calendar Activity 2024

Highlight Activity

Proactive Safety Calendar

SD Calendar Activity 2024

Highlight Activity

Proactive Safety Calendar

SD Calendar Activity 2024

Highlight Activity

MRO

Proactive Safety Calendar

SD Calendar Activity 2024

Highlight Activity



74 Operation -KW (Grid 6x4)
มกราคม 2567



บ่อขุดหลุม 10 เมตร

SGG

Reactive & Proactive KPI 2024

Category	Item	Value	Unit
Safety	Lost Time Injury (LTI)	0	Incidents
	Days Away from Work (DAW)	0	Days
	Recordable Incidents	0	Incidents
	First Aid Cases	0	Cases
Quality	Defect Rate	0.00%	%
	Re-work Rate	0.00%	%
	Material Waste	0.00%	%
	Cost Overrun	0.00%	%
Environment	CO2 Emissions	0.00	Tons
	Water Usage	0.00	Cu M
	Waste Generation	0.00	Tons
	Recycling Rate	0.00%	%



75 Operation -KW (Grid 6x4)
มกราคม 2567



76 Operation -KW (Grid 6x4)
มกราคม 2567



77 Operation -KW (Grid 6x4)
มกราคม 2567



78 Operation -KW (Grid 6x4)
มกราคม 2567



SGG



79 Operation -KW (Grid 6x4)
มกราคม 2567



80 Operation -KW (Grid 6x4)
มกราคม 2567



[illegible]

KAI *Integrasi*

Safety Life Walk / JPS MDT

Carry walk

KAI *Integrasi*

Safety Life Walk / JPS MDT

Carry walk

KAI *Integrasi*

Safety Life Walk / JPS MDT

Carry walk

KAI *Integrasi*

Safety Life Walk / JPS MDT

Carry walk

[illegible]

מקובל להניח כי המדיניות הכלכלית
הממשלתית היא תוצאה של

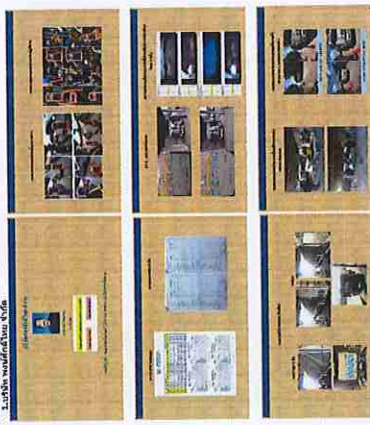
[http://www.mindgarden.com](#)

สรุปประเด็นที่ส่งผลกระทบต่อ (Issue Log) จากการประชุม คปอ. เดือนกุมภาพันธ์ 2566 เพื่อการติดตามความคืบหน้า และรายงานต่อที่ประชุม คปอ. ในครั้งต่อไป

คุณสมชายจากบริษัท Back Home มานับใจเราดีมากในฝ่ายการตลาด มีส่วนในหลายโครงการใน
กรุงเทพฯ หากสนใจรายละเอียดโครงการก็เชิญมาคุยได้

- [illegible]

2. **Share SCS (Share SCS)**

[illegible]

รายงานการปฏิบัติงาน คณะกรรมการควบคุมดูแลและรักษาความสงบเรียบร้อย
 ๓๑ มีนาคม ๒๕๖๓ (๓๑.๓.๖๓) หน้า ๓/๒๕๖๓

מחיר: 17.00 ₪ - 13.30 ₪ (מחיר מומלץ) 3/2567

Introduction

- | | | |
|---------------------------|-------------|--------------|
| 1. Mr. Chuanmin Chuanmin | 16. Mr. Jia | 31. Mr. Hui |
| 2. Mr. Chuanmin Chuanmin | 17. Mr. Jia | 32. Mr. Hui |
| 3. Mr. Chuanmin Chuanmin | 18. Mr. Jia | 33. Mr. Hui |
| 4. Mr. Chuanmin Chuanmin | 19. Mr. Jia | 34. Mr. Hui |
| 5. Mr. Chuanmin Chuanmin | 20. Mr. Jia | 35. Mr. Hui |
| 6. Mr. Chuanmin Chuanmin | 21. Mr. Jia | 36. Mr. Hui |
| 7. Mr. Chuanmin Chuanmin | 22. Mr. Jia | 37. Mr. Hui |
| 8. Mr. Chuanmin Chuanmin | 23. Mr. Jia | 38. Mr. Hui |
| 9. Mr. Chuanmin Chuanmin | 24. Mr. Jia | 39. Mr. Hui |
| 10. Mr. Chuanmin Chuanmin | 25. Mr. Jia | 40. Mr. Hui |
| 11. Mr. Chuanmin Chuanmin | 26. Mr. Jia | 41. Mr. Hui |
| 12. Mr. Chuanmin Chuanmin | 27. Mr. Jia | 42. Mr. Hui |
| 13. Mr. Chuanmin Chuanmin | 28. Mr. Jia | 43. Mr. Hui |
| 14. Mr. Chuanmin Chuanmin | 29. Mr. Jia | 44. Mr. Hui |
| 15. Mr. Chuanmin Chuanmin | 30. Mr. Jia | 45. Mr. Hui |
| 16. Mr. Chuanmin Chuanmin | 31. Mr. Jia | 46. Mr. Hui |
| 17. Mr. Chuanmin Chuanmin | 32. Mr. Jia | 47. Mr. Hui |
| 18. Mr. Chuanmin Chuanmin | 33. Mr. Jia | 48. Mr. Hui |
| 19. Mr. Chuanmin Chuanmin | 34. Mr. Jia | 49. Mr. Hui |
| 20. Mr. Chuanmin Chuanmin | 35. Mr. Jia | 50. Mr. Hui |
| 21. Mr. Chuanmin Chuanmin | 36. Mr. Jia | 51. Mr. Hui |
| 22. Mr. Chuanmin Chuanmin | 37. Mr. Jia | 52. Mr. Hui |
| 23. Mr. Chuanmin Chuanmin | 38. Mr. Jia | 53. Mr. Hui |
| 24. Mr. Chuanmin Chuanmin | 39. Mr. Jia | 54. Mr. Hui |
| 25. Mr. Chuanmin Chuanmin | 40. Mr. Jia | 55. Mr. Hui |
| 26. Mr. Chuanmin Chuanmin | 41. Mr. Jia | 56. Mr. Hui |
| 27. Mr. Chuanmin Chuanmin | 42. Mr. Jia | 57. Mr. Hui |
| 28. Mr. Chuanmin Chuanmin | 43. Mr. Jia | 58. Mr. Hui |
| 29. Mr. Chuanmin Chuanmin | 44. Mr. Jia | 59. Mr. Hui |
| 30. Mr. Chuanmin Chuanmin | 45. Mr. Jia | 60. Mr. Hui |
| 31. Mr. Chuanmin Chuanmin | 46. Mr. Jia | 61. Mr. Hui |
| 32. Mr. Chuanmin Chuanmin | 47. Mr. Jia | 62. Mr. Hui |
| 33. Mr. Chuanmin Chuanmin | 48. Mr. Jia | 63. Mr. Hui |
| 34. Mr. Chuanmin Chuanmin | 49. Mr. Jia | 64. Mr. Hui |
| 35. Mr. Chuanmin Chuanmin | 50. Mr. Jia | 65. Mr. Hui |
| 36. Mr. Chuanmin Chuanmin | 51. Mr. Jia | 66. Mr. Hui |
| 37. Mr. Chuanmin Chuanmin | 52. Mr. Jia | 67. Mr. Hui |
| 38. Mr. Chuanmin Chuanmin | 53. Mr. Jia | 68. Mr. Hui |
| 39. Mr. Chuanmin Chuanmin | 54. Mr. Jia | 69. Mr. Hui |
| 40. Mr. Chuanmin Chuanmin | 55. Mr. Jia | 70. Mr. Hui |
| 41. Mr. Chuanmin Chuanmin | 56. Mr. Jia | 71. Mr. Hui |
| 42. Mr. Chuanmin Chuanmin | 57. Mr. Jia | 72. Mr. Hui |
| 43. Mr. Chuanmin Chuanmin | 58. Mr. Jia | 73. Mr. Hui |
| 44. Mr. Chuanmin Chuanmin | 59. Mr. Jia | 74. Mr. Hui |
| 45. Mr. Chuanmin Chuanmin | 60. Mr. Jia | 75. Mr. Hui |
| 46. Mr. Chuanmin Chuanmin | 61. Mr. Jia | 76. Mr. Hui |
| 47. Mr. Chuanmin Chuanmin | 62. Mr. Jia | 77. Mr. Hui |
| 48. Mr. Chuanmin Chuanmin | 63. Mr. Jia | 78. Mr. Hui |
| 49. Mr. Chuanmin Chuanmin | 64. Mr. Jia | 79. Mr. Hui |
| 50. Mr. Chuanmin Chuanmin | 65. Mr. Jia | 80. Mr. Hui |
| 51. Mr. Chuanmin Chuanmin | 66. Mr. Jia | 81. Mr. Hui |
| 52. Mr. Chuanmin Chuanmin | 67. Mr. Jia | 82. Mr. Hui |
| 53. Mr. Chuanmin Chuanmin | 68. Mr. Jia | 83. Mr. Hui |
| 54. Mr. Chuanmin Chuanmin | 69. Mr. Jia | 84. Mr. Hui |
| 55. Mr. Chuanmin Chuanmin | 70. Mr. Jia | 85. Mr. Hui |
| 56. Mr. Chuanmin Chuanmin | 71. Mr. Jia | 86. Mr. Hui |
| 57. Mr. Chuanmin Chuanmin | 72. Mr. Jia | 87. Mr. Hui |
| 58. Mr. Chuanmin Chuanmin | 73. Mr. Jia | 88. Mr. Hui |
| 59. Mr. Chuanmin Chuanmin | 74. Mr. Jia | 89. Mr. Hui |
| 60. Mr. Chuanmin Chuanmin | 75. Mr. Jia | 90. Mr. Hui |
| 61. Mr. Chuanmin Chuanmin | 76. Mr. Jia | 91. Mr. Hui |
| 62. Mr. Chuanmin Chuanmin | 77. Mr. Jia | 92. Mr. Hui |
| 63. Mr. Chuanmin Chuanmin | 78. Mr. Jia | 93. Mr. Hui |
| 64. Mr. Chuanmin Chuanmin | 79. Mr. Jia | 94. Mr. Hui |
| 65. Mr. Chuanmin Chuanmin | 80. Mr. Jia | 95. Mr. Hui |
| 66. Mr. Chuanmin Chuanmin | 81. Mr. Jia | 96. Mr. Hui |
| 67. Mr. Chuanmin Chuanmin | 82. Mr. Jia | 97. Mr. Hui |
| 68. Mr. Chuanmin Chuanmin | 83. Mr. Jia | 98. Mr. Hui |
| 69. Mr. Chuanmin Chuanmin | 84. Mr. Jia | 99. Mr. Hui |
| 70. Mr. Chuanmin Chuanmin | 85. Mr. Jia | 100. Mr. Hui |
| 71. Mr. Chuanmin Chuanmin | 86. Mr. Jia | 101. Mr. Hui |
| 72. Mr. Chuanmin Chuanmin | 87. Mr. Jia | 102. Mr. Hui |
| 73. Mr. Chuanmin Chuanmin | 88. Mr. Jia | 103. Mr. Hui |
| 74. Mr. Chuanmin Chuanmin | 89. Mr. Jia | 104. Mr. Hui |
| 75. Mr. Chuanmin Chuanmin | 90. Mr. Jia | 105. Mr. Hui |
| 76. Mr. Chuanmin Chuanmin | 91. Mr. Jia | 106. Mr. Hui |
| 77. Mr. Chuanmin Chuanmin | 92. Mr. Jia | 107. Mr. Hui |
| 78. Mr. Chuanmin Chuanmin | 93. Mr. Jia | 108. Mr. Hui |
| 79. Mr. Chuanmin Chuanmin | 94. Mr. Jia | 109. Mr. Hui |
| 80. Mr. Chuanmin Chuanmin | 95. Mr. Jia | 110. Mr. Hui |
| 81. Mr. Chuanmin Chuanmin | 96. Mr. Jia | 111. Mr. Hui |
| 82. Mr. Chuanmin Chuanmin | 97. Mr. Jia | 11 |

partly

มีนาคม พุทธศักราช ๒๕๖๓ นี้
 ข้าพเจ้าขอออกหมายเรียกนายสมชาย งามเมือง และนางสาวณัฏฐา งามเมือง (คู่สมรส) โดยมี
 หมายเรียก (ฉบับที่ ๑) Safety Contact (ฉบับที่ ๑)



- ♦ **материал Full Body Harness**
- ♦ **matériel Life Line technique**
- ♦ **matériel / Matériel Work Permit / Work License**
- ♦ **материал / Matériel Work Permit / Work License**

[illegible][illegible]

Design & Build

Design & Construct

Design & Procure

Design & Procure & Construct

Design & Procure & Construct & Operate

Design & Procure & Construct & Operate & Maintain

Design & Procure & Construct & Operate & Maintain & Transfer

DBSCG

Design & Build

Design & Construct

Design & Procure

Design & Procure & Construct

Design & Procure & Construct & Operate

Design & Procure & Construct & Operate & Maintain

Design & Procure & Construct & Operate & Maintain & Transfer

Project Name	Project Type	Project Status	Project Location	Project Start Date	Project End Date	Project Budget	Project Value	Project Risk	Project Complexity	Project Scale	Project Impact	Project Benefit	Project Challenge	Project Solution	Project Outcome	Project Lesson Learned
Project A	Design & Build	Completed	Location A	2010-01-01	2010-12-31	\$10M	\$10M	Low	Medium	Small	Local	High	Low	Simple	On Time	On Budget
Project B	Design & Construct	In Progress	Location B	2011-01-01	2011-12-31	\$20M	\$20M	Medium	High	Medium	Regional	Medium	Medium	Complex	On Time	On Budget
Project C	Design & Procure	Completed	Location C	2012-01-01	2012-12-31	\$30M	\$30M	Low	Medium	Medium	Local	High	Low	Simple	On Time	On Budget
Project D	Design & Procure & Construct	In Progress	Location D	2013-01-01	2013-12-31	\$40M	\$40M	Medium	High	Large	Regional	Medium	Medium	Complex	On Time	On Budget
Project E	Design & Procure & Construct & Operate	Completed	Location E	2014-01-01	2014-12-31	\$50M	\$50M	Low	Medium	Medium	Local	High	Low	Simple	On Time	On Budget
Project F	Design & Procure & Construct & Operate & Maintain	In Progress	Location F	2015-01-01	2015-12-31	\$60M	\$60M	Medium	High	Large	Regional	Medium	Medium	Complex	On Time	On Budget
Project G	Design & Procure & Construct & Operate & Maintain & Transfer	Completed	Location G	2016-01-01	2016-12-31	\$70M	\$70M	Low	Medium	Medium	Local	High	Low	Simple	On Time	On Budget







- [illegible]

[illegible]

สถานะโครงการกับ MAC ประจำปี 2023-2024



A. 1. 2. 3. 4. 5. 6. 7. 8. 9. 10. 11. 12. 13. 14. 15. 16. 17. 18. 19. 20. 21. 22. 23. 24. 25. 26. 27. 28. 29. 30. 31. 32. 33. 34. 35. 36. 37. 38. 39. 40. 41. 42. 43. 44. 45. 46. 47. 48. 49. 50. 51. 52. 53. 54. 55. 56. 57. 58. 59. 60. 61. 62. 63. 64. 65. 66. 67. 68. 69. 70. 71. 72. 73. 74. 75. 76. 77. 78. 79. 80. 81. 82. 83. 84. 85. 86. 87. 88. 89. 90. 91. 92. 93. 94. 95. 96. 97. 98. 99. 100. 101. 102. 103. 104. 105. 106. 107. 108. 109. 110. 111. 112. 113. 114. 115. 116. 117. 118. 119. 120. 121. 122. 123. 124. 125. 126. 127. 128. 129. 130. 131. 132. 133. 134. 135. 136. 137. 138. 139. 140. 141. 142. 143. 144. 145. 146. 147. 148. 149. 150. 151. 152. 153. 154. 155. 156. 157. 158. 159. 160. 161. 162. 163. 164. 165. 166. 167. 168. 169. 170. 171. 172. 173. 174. 175. 176. 177. 178. 179. 180. 181. 182. 183. 184. 185. 186. 187. 188. 189. 190. 191. 192. 193. 194. 195. 196. 197. 198. 199. 200. 201. 202. 203. 204. 205. 206. 207. 208. 209. 210. 211. 212. 213. 214. 215. 216. 217. 218. 219. 220. 221. 222. 223. 224. 225. 226. 227. 228. 229. 230. 231. 232. 233. 234. 235. 236. 237. 238. 239. 240. 241. 242. 243. 244. 245. 246. 247. 248. 249. 250. 251. 252. 253. 254. 255. 256. 257. 258. 259. 260. 261. 262. 263. 264. 265. 266. 267. 268. 269. 270. 271. 272. 273. 274. 275. 276. 277. 278. 279. 280. 281. 282. 283. 284. 285. 286. 287. 288. 289. 290. 291. 292. 293. 294. 295. 296. 297. 298. 299. 300. 301. 302. 303. 304. 305. 306. 307. 308. 309. 310. 311. 312. 313. 314. 315. 316. 317. 318. 319. 320. 321. 322. 323. 324. 325. 326. 327. 328. 329. 330. 331. 332. 333. 334. 335. 336. 337. 338. 339. 340. 341. 342. 343. 344. 345. 346. 347. 348. 349. 350. 351. 352. 353. 354. 355. 356. 357. 358. 359. 360. 361. 362. 363. 364. 365. 366. 367. 368. 369. 370. 371. 372. 373. 374. 375. 376. 377. 378. 379. 380. 381. 382. 383. 384. 385. 386. 387. 388. 389. 390. 391. 392. 393. 394. 395. 396. 397. 398. 399. 400. 401. 402. 403. 404. 405. 406. 407. 408. 409. 410. 411. 412. 413. 414. 415. 416. 417. 418. 419. 420. 421. 422. 423. 424. 425. 426. 427. 428. 429. 430. 431. 432. 433. 434. 435. 436. 437. 438. 439. 440. 441. 442. 443. 444. 445. 446. 447. 448. 449. 450. 451. 452. 453. 454. 455. 456. 457. 458. 459. 460. 461. 462. 463. 464. 465. 466. 467. 468. 469. 470. 471. 472. 473. 474. 475. 476. 477. 478. 479. 480. 481. 482. 483. 484. 485. 486. 487. 488. 489. 490. 491. 492. 493. 494. 495. 496. 497. 498. 499. 500. 501. 502. 503. 504. 505. 506. 507. 508. 509. 510. 511. 512. 513. 514. 515. 516. 517. 518. 519. 520. 521. 522. 523. 524. 525. 526. 527. 528. 529. 530. 531. 532. 533. 534. 535. 536. 537. 538. 539. 540. 541. 542. 543. 544. 545. 546. 547. 548. 549. 550. 551. 552. 553. 554. 555. 556. 557. 558. 559. 560. 561. 562. 563. 564. 565. 566. 567. 568. 569. 570. 571. 572. 573. 574. 575. 576. 577. 578. 579. 580. 581. 582. 583. 584. 585. 586. 587. 588. 589. 590. 591. 592. 593. 594. 595. 596. 597. 598. 599. 600. 601. 602. 603. 604. 605. 606. 607. 608. 609. 610. 611. 612. 613. 614. 615. 616. 617. 618. 619. 620. 621. 622. 623. 624. 625. 626. 627. 628. 629. 630. 631. 632. 633. 634. 635. 636. 637. 638. 639. 640. 641. 642. 643. 644. 645. 646. 647. 648. 649. 650. 651. 652. 653. 654. 655. 656. 657. 658. 659. 660. 661. 662. 663. 664. 665. 666. 667. 668. 669. 670. 671. 672. 673. 674. 675. 676. 677. 678. 679. 680. 681. 682. 683. 684. 685. 686. 687. 688. 689. 690. 691. 692. 693. 694. 695. 696. 697. 698. 699. 700. 701. 702. 703. 704. 705. 706. 707. 708. 709. 710. 711. 712. 713. 714. 715. 716. 717. 718. 719. 720. 721. 722. 723. 724. 725. 726. 727. 728. 729. 730. 731. 732. 733. 734. 735. 736. 737. 738. 739. 740. 741. 742. 743. 744. 745. 746. 747. 748. 749. 750. 751. 752. 753. 754. 755. 756. 757. 758. 759. 760. 761. 762. 763. 764. 765. 766. 767. 768. 769. 770. 771. 772. 773. 774. 775. 776. 777. 778. 779. 780. 781. 782. 783. 784. 785. 786. 787. 788. 789. 790. 791. 792. 793. 794. 795. 796. 797. 798. 799. 800. 801. 802. 803. 804. 805. 806. 807. 808. 809. 810. 811. 812. 813. 814. 815. 816. 817. 818. 819. 820. 821. 822. 823. 824. 825. 826. 827. 828. 829. 830. 831. 8

[illegible]

Informazioni: info@sigla.it o al numero verde 800 00 00 00. Sigla è un marchio registrato di SIGLA S.p.A. - 20139 Milano, Italia. Sigla è un marchio registrato di SIGLA S.p.A. - 20139 Milano, Italia. Sigla è un marchio registrato di SIGLA S.p.A. - 20139 Milano, Italia.

Quality Assurance KW

- Salary Performance
- SD Customer
- Highlight Activity
- Good Info (info)
- Good Info (info)

1 Quality Assurance-KW.TL (info) & (info) & (info)
 2 Quality Assurance-KW.TL (info) & (info) & (info)

Results KPI's Highlight

No	Name	Age	Sex	Date of admission	Vital signs		Physical examination		Investigations		Diagnosis	Treatment	Outcome
					Temp	Pulse	BP	SpO2	HR	RR			
1	Mr. A. B.	45	M	10/10/2023	38.5	100	120/80	98	100	20	100	100	100
2	Ms. C. D.	30	F	11/10/2023	37.2	90	110/70	95	110	18	110	110	110
3	Mr. E. F.	60	M	12/10/2023	39.1	110	130/90	92	110	22	110	110	110
4	Ms. G. H.	25	F	13/10/2023	36.8	85	100/60	96	100	15	100	100	100
5	Mr. I. J.	55	M	14/10/2023	38.0	95	115/75	97	100	19	100	100	100
6	Ms. K. L.	35	F	15/10/2023	37.5	105	120/80	98	100	21	100	100	100
7	Mr. M. N.	40	M	16/10/2023	37.0	90	110/70	95	110	18	110	110	110
8	Ms. O. P.	28	F	17/10/2023	36.5	85	100/60	96	100	15	100	100	100
9	Mr. Q. R.	50	M	18/10/2023	37.8	95	115/75	97	100	19	100	100	100
10	Ms. S. T.	32	F	19/10/2023	37.3	100	110/70	95	110	18	110	110	110
11	Mr. U. V.	58	M	20/10/2023	38.2	105	120/80	98	100	21	100	100	100
12	Ms. W. X.	27	F	21/10/2023	36.7	85	100/60	96	100	15	100	100	100
13	Mr. Y. Z.	42	M	22/10/2023	37.6	95	115/75	97	100	19	100	100	100
14	Ms. A. B.	31	F	23/10/2023	37.1	100	110/70	95	110	18	110	110	110
15	Mr. C. D.	52	M	24/10/2023	37.9	95	115/75	97	100	19	100	100	100
16	Ms. E. F.	29	F	25/10/2023	36.9	85	100/60	96	100	15	100	100	100
17	Mr. G. H.	47	M	26/10/2023	37.4	95	115/75	97	100	19	100	100	100
18	Ms. I. J.	33	F	27/10/2023	37.0	100	110/70	95	110	18	110	110	110
19	Mr. K. L.	53	M	28/10/2023	38.0	95	115/75	97	100	19	100	100	100
20	Ms. M. N.	26	F	29/10/2023	36.6	85	100/60	96	100	15	100	100	100
21	Mr. O. P.	44	M	30/10/2023	37.7	95	115/75	97	100	19	100	100	100
22	Ms. Q. R.	30	F	31/10/2023	37.2	100	110/70	95	110	18	110	110	110
23	Mr. S. T.	56	M	01/11/2023	38.1	105	120/80	98	100	21	100	100	100
24	Ms. U. V.	28	F	02/11/2023	36.8	85	100/60	96	100	15	100	100	100
25	Mr. W. X.	41	M	03/11/2023	37.5	95	115/75	97	100	19	100	100	100
26	Ms. Y. Z.	34	F	04/11/2023	37.3	100	110/70	95	110	18	110	110	110
27	Mr. A. B.	51	M	05/11/2023	37.8	95	115/75	97	100	19	100	100	100
28	Ms. C. D.	29	F	06/11/2023	36.9	85	100/60	96	100	15	100	100	100
29	Mr. E. F.	40	M	07/11/2023	37.0	90	110/70	95	110	18	110	110	110
30	Ms. G. H.	35	F	08/11/2023	37.5	105	120/80	98	100	21	100	100	100
31	Mr. I. J.	45	M	09/11/2023	38.0	95	115/75	97	100	19	100	100	100
32	Ms. K. L.	30	F	10/11/2023	37.2	100	110/70	95	110	18	110	110	110
33	Mr. M. N.	55	M	11/11/2023	38.2	105	120/80	98	100	21	100	100	100
34	Ms. O. P.	27	F	12/11/2023	36.7	85	100/60	96	100	15	100	100	100
35	Mr. Q. R.	42	M	13/11/2023	37.6	95	115/75	97	100	19	100	100	100
36	Ms. S. T.	31	F	14/11/2023	37.1	100	110/70	95	110	18	110	110	110
37	Mr. U. V.	52	M	15/11/2023	37.9	95	115/75	97	100	19	100	100	100
38	Ms. W. X.	29	F	16/11/2023	36.9	85	100/60	96	100	15	100	100	100
39	Mr. Y. Z.	47	M	17/11/2023	37.4	95	115/75	97	100	19	100	100	100
40	Ms. A. B.	33	F	18/11/2023	37.0	100	110/70	95	110	18	110	110	110
41	Mr. C. D.	53	M	19/11/2023	38.0	95	115/75	97	100	19	100	100	100
42	Ms. E. F.	26	F	20/11/2023	36.6	85	100/60	96	100	15	100	100	100
43	Mr. G. H.	44	M	21/11/2023	37.7	95	115/75	97	100	19	100	100	100
44	Ms. I. J.	30	F	22/11/2023	37.2	100	110/70	95	110	18	110	110	110
45	Mr. K. L.	56	M	23/11/2023	38.1	105	120/80	98	100	21	100	100	100
46	Ms. M. N.	28	F	24/11/2023	36.8	85	100/60	96	100	15	100	100	100
47	Mr. O. P.	41	M	25/11/2023	37.5	95	115/75	97	100	19	100	100	100
48	Ms. Q. R.	34	F	26/11/2023	37.3	100	110/70	95	110	18	110	110	110
49	Mr. S. T.	51	M	27/11/2023	37.8	95	115/75	97	100	19	100	100	100
50	Ms. U. V.	29	F	28/11/2023	36.9	85	100/60	96	100	15	100	100	100
51	Mr. W. X.	45	M	29/11/2023	37.0	90	110/70	95	110	18	110	110	110
52	Ms. Y. Z.	35	F	30/11/2023	37.5	105	120/80	98	100	21	100	100	100
53	Mr. A. B.	40	M	01/12/2023	37.0	90	110/70	95	110	18	110	110	110
54	Ms. C. D.	55	M	02/12/2023	38.0	95	115/75	97	100	19	100	100	100
55	Mr. E. F.	25	F	03/12/2023	36.8	85	100/60	96	100	15	100	100	100
56	Ms. G. H.	42	M	04/12/2023	37.6	95	115/75	97	100	19	100	100	100
57	Mr. I. J.	31	F	05/12/2023	37.1	100	110/70	95	110	18	110	110	110
58	Ms. K. L.	52	M	06/12/2023	37.9	95	115/75	97	100	19	100	100	100
59	Mr. M. N.	29	F	07/12/2023	36.9	85	100/60	96	100	15	100	100	100
60	Ms. O. P.	47	M	08/12/2023	37.4	95	115/75	97	100	19	100	100	100
61	Mr. Q. R.	33	F	09/12/2023	37.0	100	110/70	95	110	18	110	110	110
62	Ms. S. T.	53	M	10/12/2023	38.0	95	115/75	97	100	19	100	100	100
63	Mr. U. V.	26	F	11/12/2023	36.6	85	100/60	96	100	15	100	100	100
64	Ms. W. X.	44	M	12/12/2023	37.7	95	115/75	97	100	19	100	100	100
65	Mr. Y. Z.	30	F	13/12/2023	37.2	100	110/70	95	110	18	110	110	110
66	Mr. A. B.	56	M	14/12/2023	38.2	105	120/80	98	100	21	100	100	100
67	Ms. C. D.	28	F	15/12/2023	36.8	85	100/60	96	100	15	100	100	100
68	Mr. E. F.	41	M	16/12/2023	37.5	95	115/75	97	100	19	100	100	100
69	Ms. G. H.	34	F	17/12/2023	37.3	100	110/70	95	110	18	110	110	110
70	Mr. I. J.	51	M	18/12/2023	37.8	95	115/75	97	100	19	100	100	100
71	Ms. K. L.	29	F	19/12/2023	36.9	85	100/60	96	100	15	100	100	100
72	Mr. M. N.	45	M	20/12/2023	37.0	90	110/70	95	110	18	110	110	110
73	Ms. O. P.	35	F	21/12/2023	37.5	105	120/80	98	100	21	100	100	100
74	Mr. Q. R.	40	M	22/12/2023	37.0	90	110/70	95	110	18	110	110	110
75	Ms. S. T.	55	M	23/12/2023	38.0	95	115/75	97	100	19	100	100	100
76	Mr. U. V.	25	F	24/12/2023	36.8	85	100/60	96	100	15	100	100	100
77	Ms. W. X.	42	M	25/12/2023	37.6	95	115/75	97	100	19	100	100	100
78	Mr. Y. Z.	31	F	26/12/2023	37.1	100	110/70	95	110	18	110	110	110
79	Mr. A. B.	52	M	27/12/2023	37.9	95	115/75	97	100	19	100	100	100
80	Ms. C. D.	29	F	28/12/2023	36.9	85	100/60	96	100	15	100	100	100
81	Mr. E. F.	40	M	29/12/2023	37.0	90	110/70	95	110	18	110	110	110
82	Ms. G. H.	35	F	30/12/2023	37.5	105	120/80	98	100	21	100	100	100
83	Mr. I. J.	40	M	31/12/2023	37.0	90	110/70	95	110	18	110	110	110
84	Ms. K. L.	55	M	01/01/2024	38.0	95	115/75	97	100	19	100	100	100
85	Mr. M. N.	25	F	02/01/2024	36.8	85	100/60	96	100	15	100	100	100
86	Ms. O. P.	42	M	03/01/2024	37.6	95	115/75	97	100	19	100	100	100
87	Mr. Q. R.	31	F	04/01/2024	37.1	100	110/70	95	110	18	110	110	110
88	Ms. S. T.	52	M	05/01/2024	37.9	95	115/75	97	100	19	100	100	100
89	Mr. U. V.	29	F	06/01/2024	36.9	85	100/60	96	100	15	100	100	100
90	Ms. W. X.	45	M	07/01/2024	37.0	90	110/70	95	110	18	110	110	110
91	Mr. Y. Z.	35	F	08/01/2024	37.5	105	120/80	98	100	21	100	100	100
92	Mr. A. B.	40	M	09/01/2024	37.0	90	110/70	95	110	18	110	110	110
93	Ms. C. D.	55	M	10/01/2024	38.0	95	115/75	97	100	19	100	100	100
94	Mr. E. F.	25	F	11/01/2024	36.8	85	100/60	96	100	15	100	100	100
95	Ms. G. H.	42	M	12/01/2024	37.6	95	115/75	97	100	19	100	100	100
96	Mr. I. J.	31	F	13/01/2024	37.1	100	110/70	95	110	18	110	110	110
97	Ms. K. L.	52	M	14/01/2024	37.9	95	115/75	97	100	19	100	100	100
98	Mr. M. N.	29	F	15/01/2024	36.9	85	100/60	96	100	15	100	100	100
99	Ms. O. P.	47	M	16/01/2024	37.4	95	115/75	97	100	19	100	100	100
100	Mr. Q. R.	33	F	17/01/2024	37.0	100	110/70	95	110	18	110	110	110

[illegible]

Frage	Antwort	Erreichte Punkte	Beurteilung	Frage markieren
1. Welche der folgenden Aussagen sind richtig (R) oder falsch (F)? a) Die Zugkraft eines Motors ist unabhängig von der Drehzahl. b) Die Drehmomentkurve eines Motors ist eine Gerade. c) Die Drehmomentkurve eines Motors ist eine Parabel. d) Die Drehmomentkurve eines Motors ist eine Hyperbel.	a) Falsch b) Falsch c) Richtig d) Richtig	4/4	100%	
2. Welche der folgenden Aussagen sind richtig (R) oder falsch (F)? a) Die Drehmomentkurve eines Motors ist eine Gerade. b) Die Drehmomentkurve eines Motors ist eine Parabel. c) Die Drehmomentkurve eines Motors ist eine Hyperbel. d) Die Drehmomentkurve eines Motors ist eine Exponentialfunktion.	a) Falsch b) Richtig c) Richtig d) Falsch	4/4	100%	
3. Welche der folgenden Aussagen sind richtig (R) oder falsch (F)? a) Die Drehmomentkurve eines Motors ist eine Gerade. b) Die Drehmomentkurve eines Motors ist eine Parabel. c) Die Drehmomentkurve eines Motors ist eine Hyperbel. d) Die Drehmomentkurve eines Motors ist eine Exponentialfunktion.	a) Falsch b) Richtig c) Richtig d) Falsch	4/4	100%	

[illegible][illegible]

[illegible]

Green Machine

Part	Material	Quantity	Unit Price	Total Price
1. Green Machine	1. Green Machine	1	1.00	1.00
2. Green Machine	2. Green Machine	1	1.00	1.00
3. Green Machine	3. Green Machine	1	1.00	1.00
4. Green Machine	4. Green Machine	1	1.00	1.00
5. Green Machine	5. Green Machine	1	1.00	1.00
6. Green Machine	6. Green Machine	1	1.00	1.00
7. Green Machine	7. Green Machine	1	1.00	1.00
8. Green Machine	8. Green Machine	1	1.00	1.00
9. Green Machine	9. Green Machine	1	1.00	1.00
10. Green Machine	10. Green Machine	1	1.00	1.00

Green Machine Activity

Project Safety Task

Hospital Activity

[illegible][illegible]

MRO

การดำเนินงานด้านความปลอดภัย
ตามแผนปฏิบัติการด้านความปลอดภัย
และแผนการดำเนินงานด้านความปลอดภัย
ประจำปี 2567

วันที่ 02/02/2567

นายวิมล วัฒนศิริกุล
ผู้อำนวยการศูนย์ปฏิบัติการ
และแผนการดำเนินงานด้านความปลอดภัย
ประจำปี 2567

Table with 4 columns: No, Item, Status, and Remarks. The table lists various safety-related items and their current status.

Table with 4 columns: No, Item, Status, and Remarks. The table lists various safety-related items and their current status.

7.4 Operation-KW (ฉบับที่ 4)
นายวิมล วัฒนศิริกุล

Operations-KW

การดำเนินงานด้านความปลอดภัย

การดำเนินงานด้านความปลอดภัย

Table with 4 columns: No, Item, Status, and Remarks. The table lists various safety-related items and their current status.

Positive KAI 2024

การดำเนินงานด้านความปลอดภัย

การดำเนินงานด้านความปลอดภัย

Table with 4 columns: No, Item, Status, and Remarks. The table lists various safety-related items and their current status.

Positive KAI 2024

การดำเนินงานด้านความปลอดภัย

การดำเนินงานด้านความปลอดภัย

Table with 4 columns: No, Item, Status, and Remarks. The table lists various safety-related items and their current status.

Operations-KW

การดำเนินงานด้านความปลอดภัย

การดำเนินงานด้านความปลอดภัย

Table with 4 columns: No, Item, Status, and Remarks. The table lists various safety-related items and their current status.

Positive KAI 2024

การดำเนินงานด้านความปลอดภัย

การดำเนินงานด้านความปลอดภัย

Positive KAI 2024

การดำเนินงานด้านความปลอดภัย

การดำเนินงานด้านความปลอดภัย

Positive KAI 2024

การดำเนินงานด้านความปลอดภัย

การดำเนินงานด้านความปลอดภัย

Positive KAI 2024

การดำเนินงานด้านความปลอดภัย

การดำเนินงานด้านความปลอดภัย

Operations-KW

การดำเนินงานด้านความปลอดภัย

การดำเนินงานด้านความปลอดภัย

Positive KAI 2024

การดำเนินงานด้านความปลอดภัย

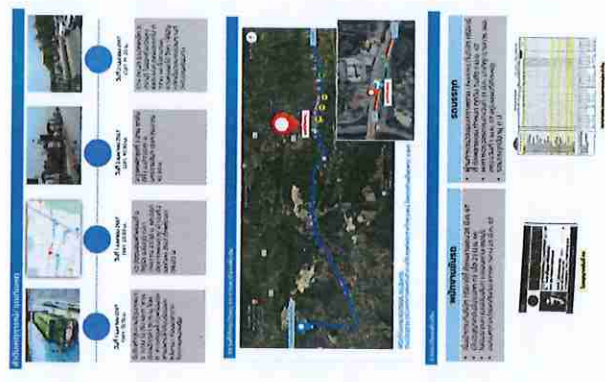
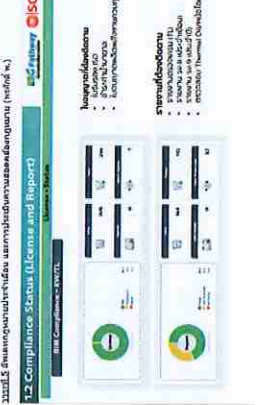
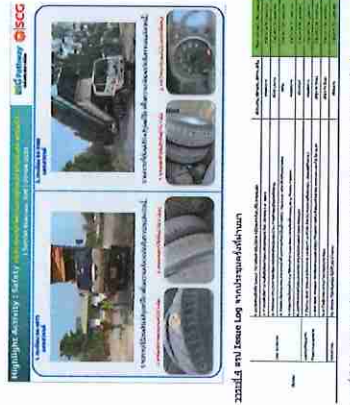
การดำเนินงานด้านความปลอดภัย

Positive KAI 2024

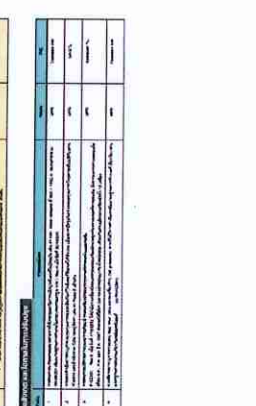
การดำเนินงานด้านความปลอดภัย

การดำเนินงานด้านความปลอดภัย

[illegible]

[illegible][illegible]

ကျွန်းပေါ်ရှိအိမ်များမှာ အများစုမှာအိမ်ကြီးများဖြစ်ပြီး အိမ်ငယ်များမှာ အိမ်ကြီးများ၏အနီးတွင်သာ တည်ရှိသည်။ အိမ်ကြီးများမှာ အများစုမှာ အိမ်ကြီးများ၏အနီးတွင်သာ တည်ရှိသည်။



Highlight Activity Safety

❖ **Module 1: Safety** - Safety measures and equipment.

Highlight Activity Safety

❖ **Module 2: Safety** - Safety measures and equipment.

❖ **Module 3: Safety** - Safety measures and equipment.

Highlight Activity Safety

❖ **Module 4: Safety** - Safety measures and equipment.

❖ **Module 5: Safety** - Safety measures and equipment.

Highlight Activity Safety

❖ **Module 6: Safety** - Safety measures and equipment.

Highlight Activity Safety

❖ **Module 7: Safety** - Safety measures and equipment.

❖ **Module 8: Safety** - Safety measures and equipment.

Highlight Activity Safety

❖ **Module 9: Safety** - Safety measures and equipment.

❖ **Module 10: Safety** - Safety measures and equipment.

Highlight Activity Safety

❖ **Module 11: Safety** - Safety measures and equipment.

❖ **Module 12: Safety** - Safety measures and equipment.

Highlight Activity Safety

❖ **Module 13: Safety** - Safety measures and equipment.

❖ **Module 14: Safety** - Safety measures and equipment.

Highlight Activity Safety

❖ **Module 15: Safety** - Safety measures and equipment.

❖ **Module 16: Safety** - Safety measures and equipment.

Highlight Activity Safety

❖ **Module 17: Safety** - Safety measures and equipment.

❖ **Module 18: Safety** - Safety measures and equipment.

Highlight Activity Safety

❖ **Module 19: Safety** - Safety measures and equipment.

❖ **Module 20: Safety** - Safety measures and equipment.

7.3 MRO-KV (class 2)
 7.3 MRO-KV (class 2)
 7.3 MRO-KV (class 2)

7.3 MRO-KV (class 2)
 7.3 MRO-KV (class 2)
 7.3 MRO-KV (class 2)

7.3 MRO-KV (class 2)
 7.3 MRO-KV (class 2)
 7.3 MRO-KV (class 2)

7.3 MRO-KV (class 2)
 7.3 MRO-KV (class 2)
 7.3 MRO-KV (class 2)

7.3 MRO-KV (class 2)
 7.3 MRO-KV (class 2)
 7.3 MRO-KV (class 2)

7.3 MRO-KV (class 2)
 7.3 MRO-KV (class 2)
 7.3 MRO-KV (class 2)

7.3 MRO-KV (class 2)
 7.3 MRO-KV (class 2)
 7.3 MRO-KV (class 2)

models JSA/KV7/Safety Tada

[illegible]

Puerta Llave Walk

1 **2** **3** **4** **5** **6** **7** **8** **9** **10** **11** **12** **13** **14** **15** **16** **17** **18** **19** **20** **21** **22** **23** **24** **25** **26** **27** **28** **29** **30** **31** **32** **33** **34** **35** **36** **37** **38** **39** **40** **41** **42** **43** **44** **45** **46** **47** **48** **49** **50** **51** **52** **53** **54** **55** **56** **57** **58** **59** **60** **61** **62** **63** **64** **65** **66** **67** **68** **69** **70** **71** **72** **73** **74** **75** **76** **77** **78** **79** **80** **81** **82** **83** **84** **85** **86** **87** **88** **89** **90** **91** **92** **93** **94** **95** **96** **97** **98** **99** **100**

1. **ආරම්භක පරිච්ඡේදය** (Introduction)
 - අධ්‍යයනයේ අරමුණ සහ වැදගත්කම.
 - පර්යේෂණ ක්ෂේත්‍රයේ පසුබිම.
2. **උපකරණ සහ ක්ෂේත්‍ර** (Methods and Materials)
 - දත්ත එකතු කිරීමේ ක්‍රියාදාමය.
 - පරිගණක මෘදුකාංග සහ විශ්ලේෂණ ක්‍රම.
3. **උපකරණ සහ ක්ෂේත්‍ර** (Methods and Materials)
 - දත්ත එකතු කිරීමේ ක්‍රියාදාමය.
 - පරිගණක මෘදුකාංග සහ විශ්ලේෂණ ක්‍රම.
4. **උපකරණ සහ ක්ෂේත්‍ර** (Methods and Materials)
 - දත්ත එකතු කිරීමේ ක්‍රියාදාමය.
 - පරිගණක මෘදුකාංග සහ විශ්ලේෂණ ක්‍රම.
5. **උපකරණ සහ ක්ෂේත්‍ර** (Methods and Materials)
 - දත්ත එකතු කිරීමේ ක්‍රියාදාමය.
 - පරිගණක මෘදුකාංග සහ විශ්ලේෂණ ක්‍රම.
6. **උපකරණ සහ ක්ෂේත්‍ර** (Methods and Materials)
 - දත්ත එකතු කිරීමේ ක්‍රියාදාමය.
 - පරිගණක මෘදුකාංග සහ විශ්ලේෂණ ක්‍රම.

Year	Project	Location	Project Description	Project Outcome
2017	Installation of a new water pump	Kenya	Installation of a new water pump to provide clean water to the community.	Improved water supply and health for the community.
2018	Construction of a new school building	Kenya	Construction of a new school building to accommodate more students.	Increased enrollment and improved learning environment.
2019	Installation of a new water pump	Kenya	Installation of a new water pump to provide clean water to the community.	Improved water supply and health for the community.
2020	Construction of a new school building	Kenya	Construction of a new school building to accommodate more students.	Increased enrollment and improved learning environment.

[illegible]

The collage displays a variety of digital assets: a website interface with a green header and multiple columns of text and images; a grid of 16 small, square images showing different scenes and objects; a large, vertical landscape photograph of a desert scene with a large rock formation and a small building; and a grid of 24 small, rectangular video thumbnails arranged in a 4x6 layout, each showing a different scene or action.

[illegible]

Question	Answer	Points	Correct Answer	Incorrect Answer
1. Which of the following is a characteristic of a good leader?	1. Visionary	1	1	0
2. Which of the following is a characteristic of a good leader?	2. Empathetic	1	1	0
3. Which of the following is a characteristic of a good leader?	3. Decisive	1	1	0
4. Which of the following is a characteristic of a good leader?	4. Communicative	1	1	0
5. Which of the following is a characteristic of a good leader?	5. Supportive	1	1	0
6. Which of the following is a characteristic of a good leader?	6. Assertive	1	1	0
7. Which of the following is a characteristic of a good leader?	7. Collaborative	1	1	0
8. Which of the following is a characteristic of a good leader?	8. Humane	1	1	0
9. Which of the following is a characteristic of a good leader?	9. Fair	1	1	0
10. Which of the following is a characteristic of a good leader?	10. Honest	1	1	0
11. Which of the following is a characteristic of a good leader?	11. Open	1	1	0
12. Which of the following is a characteristic of a good leader?	12. Respectful	1	1	0
13. Which of the following is a characteristic of a good leader?	13. Responsible	1	1	0
14. Which of the following is a characteristic of a good leader?	14. Trustworthy	1	1	0
15. Which of the following is a characteristic of a good leader?	15. Compassionate	1	1	0
16. Which of the following is a characteristic of a good leader?	16. Forgiving	1	1	0
17. Which of the following is a characteristic of a good leader?	17. Patient	1	1	0
18. Which of the following is a characteristic of a good leader?	18. Calm	1	1	0
19. Which of the following is a characteristic of a good leader?	19. Confident	1	1	0
20. Which of the following is a characteristic of a good leader?	20. Assertive	1	1	0

[illegible][illegible]

Smart TPM - KW (Kawasan Industri)

1. Safety Talk, the first day

2. Emergency evacuation

3. Learning the first aid kit

4. Emergency evacuation

5. Learning the first aid kit

6. Emergency evacuation

7. Safety Talk, the first day

8. Emergency evacuation

9. Learning the first aid kit

10. Emergency evacuation

11. Learning the first aid kit

12. Emergency evacuation

13. Safety Talk, the first day

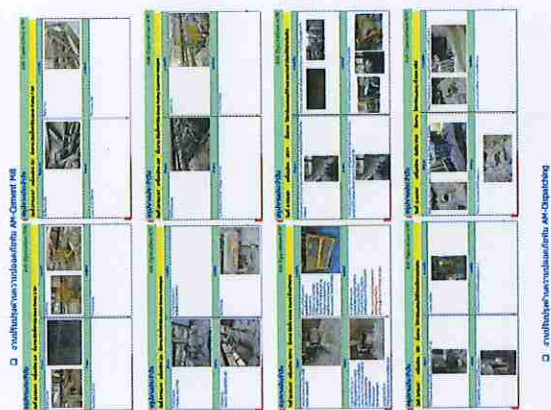
14. Emergency evacuation

15. Learning the first aid kit

16. Emergency evacuation

17. Learning the first aid kit

18. Emergency evacuation



สรุปประเด็นที่ได้จากการ (Issue Log) จากการประชุม ๓.๐๐. เดือนมกราคม 2567 เพื่อการติดตามความคืบหน้า
การดำเนินงานตามโครงการ ๐๑.๐๑. ๒๐๖๗

מס' תעודת זהות: 2567
שם פרטי: יעקב
שם משפחה: רובינשטיין

מס' תעודת זהות: 2567
שם פרטי: יעקב
שם משפחה: רובינשטיין



รายงานการปฏิบัติงาน คณะกรรมการอำนวยการสถาบัน อธิการบดี และคณาจารย์และบุคลากรทางการศึกษา
 วันที่รับทราบ (วัน/ป.ช.) ครึ่ง 5/2567
 ณ วันที่ 20 พฤษภาคม พ.ศ. 2567 เวลา 08:00 น. ถึง 12:00 น. ห้อง 101-1011 โรงเรียนพญา

[illegible]

(7) **Patient's Consent** The patient must give informed consent before participating in the study.



- ♦ การประเมินความเสี่ยง (RSA)
- ♦ การระบุจุดอ่อนเชิงลึก (เช่น การโจมตีแบบ Zero-day)
- ♦ การประเมินผลกระทบของภัยคุกคาม

- The collage consists of 18 small photographs arranged in a grid-like fashion. The photos show various people and activities, likely related to the 'K' logo and the 'K' logo. The photos are arranged in a grid-like fashion, with some photos showing people in a classroom setting, others showing people in a laboratory setting, and others showing people in a field setting. The photos are arranged in a grid-like fashion, with some photos showing people in a classroom setting, others showing people in a laboratory setting, and others showing people in a field setting.

-
- A collage of 15 small photographs showing various people and groups in different settings, including classrooms, outdoors, and in groups.

-
- Thank You!
- and a shopping bag
- Thank You!
- and a shopping bag

- 

UNIVERSITY OF NORTH CAROLINA
AT CHAPEL HILL

College of Arts and Sciences
Department of Psychology

Psychology 101
Professor Dr. John Doe

Student Name: Jane Doe
ID Number: 123456789

Section: PSY 101-001
Instructor: Dr. John Doe

Exam Date: 10/26/2023
Exam Time: 10:00 AM - 12:00 PM

Exam Location: Psychology Building, Room 101

Exam Instructions: Please read the instructions carefully. This exam is closed book and closed notes. You will have 60 minutes to complete the exam.

Exam Questions:

1. What is the definition of psychology?

2. What are the major branches of psychology?

3. What is the difference between a hypothesis and a theory?

4. What is the scientific method?

5. What are the major ethical principles of psychology?

6. What is the difference between a correlation and a causation?

7. What is the difference between a sample and a population?

8. What is the difference between a mean and a median?

9. What is the difference between a standard deviation and a variance?

10. What is the difference between a normal distribution and a skewed distribution?

11. What is the difference between a parametric test and a non-parametric test?

12. What is the difference between a t-test and an ANOVA?

13. What is the difference between a regression analysis and a correlation analysis?

14. What is the difference between a qualitative and a quantitative research method?

15. What is the difference between a descriptive and an inferential research method?

16. What is the difference between a cross-sectional and a longitudinal research design?

17. What is the difference between a case study and a naturalistic observation?

18. What is the difference between a laboratory experiment and a field experiment?

19. What is the difference between a single-blind and a double-blind experiment?

20. What is the difference between a pre-test and a post-test?

21. What is the difference between a control group and an experimental group?

22. What is the difference between a random assignment and a self-selection?

23. What is the difference between a confounding variable and an independent variable?

24. What is the difference between a dependent variable and a control variable?

25. What is the difference between a pilot study and a main study?

26. What is the difference between a replication and a re-analysis?

27. What is the difference between a meta-analysis and a systematic review?

28. What is the difference between a primary study and a secondary study?

29. What is the difference between a literature review and a research synthesis?

30. What is the difference between a theoretical framework and a conceptual framework?

31. What is the difference between a research question and a hypothesis?

32. What is the difference between a research objective and a research goal?

33. What is the difference between a research purpose and a research aim?

34. What is the difference between a research problem and a research topic?

35. What is the difference between a research interest and a research area?

36. What is the difference between a research field and a research discipline?

37. What is the difference between a research community and a research network?

38. What is the difference between a research organization and a research institution?

39. What is the difference between a research center and a research department?

40. What is the difference between a research group and a research team?

41. What is the difference between a research project and a research program?

42. What is the difference between a research grant and a research fellowship?

43. What is the difference between a research award and a research honor?

44. What is the difference between a research title and a research subtitle?

45. What is the difference between a research abstract and a research summary?

46. What is the difference between a research introduction and a research background?

47. What is the difference between a research literature review and a research theoretical framework?

48. What is the difference between a research methodology and a research design?

49. What is the difference between a research data collection and a research data analysis?

50. What is the difference between a research data interpretation and a research data conclusion?

51. What is the difference between a research data presentation and a research data discussion?

52. What is the difference between a research data conclusion and a research data recommendation?

53. What is the difference between a research data recommendation and a research data future research?

54. What is the difference between a research data future research and a research data final report?

55. What is the difference between a research data final report and a research data final presentation?

56. What is the difference between a research data final presentation and a research data final defense?

57. What is the difference between a research data final defense and a research data final thesis?

58. What is the difference between a research data final thesis and a research data final dissertation?

59. What is the difference between a research data final dissertation and a research data final degree?

60. What is the difference between a research data final degree and a research data final career?

61. What is the difference between a research data final career and a research data final life?

62. What is the difference between a research data final life and a research data final legacy?

63. What is the difference between a research data final legacy and a research data final impact?

64. What is the difference between a research data final impact and a research data final contribution?

65. What is the difference between a research data final contribution and a research data final achievement?

66. What is the difference between a research data final achievement and a research data final honor?

67. What is the difference between a research data final honor and a research data final award?

68. What is the difference between a research data final award and a research data final recognition?

69. What is the difference between a research data final recognition and a research data final fame?

70. What is the difference between a research data final fame and a research data final reputation?

71. What is the difference between a research data final reputation and a research data final status?

72. What is the difference between a research data final status and a research data final position?

73. What is the difference between a research data final position and a research data final role?

74. What is the difference between a research data final role and a research data final responsibility?

75. What is the difference between a research data final responsibility and a research data final obligation?

76. What is the difference between a research data final obligation and a research data final duty?

77. What is the difference between a research data final duty and a research data final task?

78. What is the difference between a research data final task and a research data final job?

79. What is the difference between a research data final job and a research data final career?

80. What is the difference between a research data final career and a research data final profession?

81. What is the difference between a research data final profession and a research data final occupation?

82. What is the difference between a research data final occupation and a research data final vocation?

83. What is the difference between a research data final vocation and a research data final calling?

84. What is the difference between a research data final calling and a research data final mission?

85. What is the difference between a research data final mission and a research data final purpose?

86. What is the difference between a research data final purpose and a research data final goal?

87. What is the difference between a research data final goal and a research data final objective?

88. What is the difference between a research data final objective and a research data final aim?

89. What is the difference between a research data final aim and a research data final intent?

90. What is the difference between a research data final intent and a research data final purpose?

91. What is the difference between a research data final purpose and a research data final mission?

92. What is the difference between a research data final mission and a research data final vision?

93. What is the difference between a research data final vision and a research data final dream?

94. What is the difference between a research data final dream and a research data final aspiration?

95. What is the difference between a research data final aspiration and a research data final ambition?

96. What is the difference between a research data final ambition and a research data final desire?

97. What is the difference between a research data final desire and a research data final wish?

98. What is the difference between a research data final wish and a research data final hope?

99. What is the difference between a research data final hope and a research data final faith?

100. What is the difference between a research data final faith and a research data final belief?

101. What is the difference between a research data final belief and a research data final opinion?

102. What is the difference between a research data final opinion and a research data final view?

103. What is the difference between a research data final view and a research data final perspective?

104. What is the difference between a research data final perspective and a research data final outlook?

105. What is the difference between a research data final outlook and a research data final attitude?

106. What is the difference between a research data final attitude and a research data final disposition?

107. What is the difference between a research data final disposition and a research data final inclination?

108. What is the difference between a research data final inclination and a research data final tendency?

109. What is the difference between a research data final tendency and a research data final habit?

110. What is the difference between a research data final habit and a research data final custom?

111. What is the difference between a research data final custom and a research data final tradition?

112. What is the difference between a research data final tradition and a research data final practice?

113. What is the difference between a research data final practice and a research data final routine?

114. What is the difference between a research data final routine and a research data final regimen?

115. What is the difference between a research data final regimen and a research data final regimen?

116. What is the difference between a research data final regimen and a research data final regimen?

117. What is the difference between a research data final regimen and a research data final regimen?

118. What is the difference between a research data final regimen and a research data final regimen?

119. What is the difference between a research data final regimen and a research data final regimen?

120. What is the difference between a research data final regimen and a research data final regimen?

-
- This collage features 24 photographs of people in various contexts. The photos are organized into four main sections, each with a label in a yellow box:
- Top Left (Label: "People in the Classroom"):** Contains 6 photos showing individuals in classroom settings, including a person at a desk, a person standing, and a group of people.
 - Top Right (Label: "People in the Classroom"):** Contains 6 photos showing groups of people in classroom or meeting environments.
 - Bottom Left (Label: "People in the Classroom"):** Contains 6 photos showing individuals in classroom or office-like settings.
 - Bottom Right (Label: "People in the Classroom"):** Contains 6 photos showing groups of people in classroom or meeting environments.
- There are also several smaller, unlabeled photos scattered throughout the collage, including one of a person in a classroom, one of a person in a classroom, and one of a person in a classroom.

-
1. โครงการปรับปรุงอาคารสำนักงาน
 2. โครงการปรับปรุงอาคารพาณิชย์
 3. โครงการปรับปรุงอาคารโรงงาน
 4. โครงการปรับปรุงอาคารโรงเรียน
 5. โครงการปรับปรุงอาคารโรงพยาบาล
 6. โครงการปรับปรุงอาคารโรงแรม
 7. โครงการปรับปรุงอาคารศูนย์ราชการ
 8. โครงการปรับปรุงอาคารศูนย์การค้า
 9. โครงการปรับปรุงอาคารศูนย์กีฬา
 10. โครงการปรับปรุงอาคารศูนย์วัฒนธรรม
 11. โครงการปรับปรุงอาคารศูนย์วิจัย
 12. โครงการปรับปรุงอาคารศูนย์บริการ

- รณรงค์ โดยกระทรวงสาธารณสุขร่วมกับกระทรวงมหาดไทยและสำนักงานสาธารณสุขจังหวัด ทั่วประเทศ 2567 ภายใต้งานรณรงค์รณรงค์รณรงค์

-

- หมายเหตุ 3** ระดับค่ากิจกรรม SCG (หมายเหตุ 2.)
3.1. ปะทะทะลุช่องท้อง "ฉีดยาฆ่าเชื้อ" ตามการเข้าพบในแบบฟอร์มบันทึกประวัติการพบการ
พบปะตามอายุ อายุในสัปดาห์ 7 วัน

- ពេលវេលា :
ថ្ងៃ 22 ឧសភា 2567 នៅទីសាលារៀនសម្រាប់សិស្សស្រី ក្រសួងអប់រំ យុវជន និងកីឡា
ម៉ោង 13:30 នៅបន្ទប់សិក្សា វិទ្យាស្ថានស្រី 7 ក្រុង ភ្នំពេញ 3 បង

- (continued from previous page)

- สามารถเรียนรู้จากบทการในนิทาน

1. www.zenit.org/forim/ingles.htm (look out for our latest info) or info@zenit.org

- Myriophyllum spicatum*

1. *Journal of the American Medical Association*, 1997; 277: 1033-1037.

- REGULATORY**
 DEPARTMENT OF LABOR

2. วิทยาลัยการอาชีพเมืองสงขลา จังหวัดสงขลา

2. *Ergebnisvergleich (USA)* *Waren im Exportumtausch* *mitl. Beschäftigten*, *endg. wertsch.*

- Journal of Management Education* 36(9) 1078-1090

- © 2004 Blackwell Publishing Ltd, *Journal of Internal Medicine* 255: 103–110

- Safety Alert** คนงานเข้าไปซ่อมไม้หมอนดซีเมนต์

- ๑๐๐.๐๐๐

- monument.

- Jul 22 11.0 2.67 102025161100000000

- Phonograph Records Available**

- PHOTOGRAPH BY JIM BOWEN FOR THE NEW YORK TIMES

- המחיר הנמוך ביותר**

- 
- 2000 Ford Focus

-

-

- Marketing**

- © 2005 Blackwell Publishing Ltd, *Journal of Internal Medicine* 258: 105–112

- starting in 1994, and the first
year, 1994, was the first year

- only non-ecological

-

[illegible]

பெரிய பிள்ளை (மகன்)

தாயை அழைக்கிறது

தேவதாஸ் பாடி

1. பிள்ளை தாயை அழைக்கிறது.

2. பிள்ளை தாயை அழைக்கிறது.

3. பிள்ளை தாயை அழைக்கிறது.

4. பிள்ளை தாயை அழைக்கிறது.

5. பிள்ளை தாயை அழைக்கிறது.

6. பிள்ளை தாயை அழைக்கிறது.

7. பிள்ளை தாயை அழைக்கிறது.

8. பிள்ளை தாயை அழைக்கிறது.

9. பிள்ளை தாயை அழைக்கிறது.

10. பிள்ளை தாயை அழைக்கிறது.

[illegible][illegible]

SCGC : บริษัทปิโตรเคมีแห่งประเทศไทย จำกัด (มหาชน) - 29/02/24

Question	Answer	Correct	Wrong	Score	Time	Points
1. Which of the following is a common cause of a urinary tract infection (UTI)?	Bacterial infection	✓	✗	1	00:01:15	1
2. What is the primary function of the kidneys?	Filtering blood	✓	✗	1	00:01:15	1
3. Which organ is responsible for producing insulin?	Pancreas	✓	✗	1	00:01:15	1
4. What is the main component of blood plasma?	Water	✓	✗	1	00:01:15	1
5. Which of the following is a common cause of a heart attack?	Blocked artery	✓	✗	1	00:01:15	1
6. What is the primary function of the liver?	Detoxification	✓	✗	1	00:01:15	1
7. Which organ is responsible for producing bile?	Liver	✓	✗	1	00:01:15	1
8. What is the main component of bone?	Calcium	✓	✗	1	00:01:15	1
9. Which of the following is a common cause of a stroke?	Blocked blood vessel	✓	✗	1	00:01:15	1
10. What is the primary function of the lungs?	Gas exchange	✓	✗	1	00:01:15	1

[illegible][illegible]

ขนาดของ : 16 มิลลิเมตร Ø800 มม. ที่ A036 โดยสำนักงานสิ่งแวดล้อมภาคที่ 1 กรุงเทพมหานคร มีค่าเฉลี่ยประมาณ 45 องศาเซลเซียสจาก 40 องศาเซลเซียส โดยค่าเฉลี่ยประมาณ 1 เดือน (ค่าเฉลี่ย)
 รูป ทดสอบจากที่ 2.5 มม.)

ผู้แก้ไขได้รับมอบหมายจาก Arc Fish จากหน่วยงานท้องถิ่น - 29/02/24 15.09 น.



กรุณาใช้โปรแกรม Arc Flash จากโปรแกรมไฟฟ้าของบริษัท - 29/02/24 15.03 น.

What does it mean to be a good citizen?

1. **Be informed** - stay up to date on current events and issues that affect the community.
2. **Participate** - voice your opinion on issues that affect the community.
3. **Be responsible** - follow the rules and laws of the community.
4. **Be respectful** - treat others with respect and kindness.
5. **Be helpful** - assist others in need and contribute to the well-being of the community.

How can we become good citizens?

1. **Stay informed** - read the news, listen to the radio, and follow local news on social media.
2. **Participate in community events** - attend town hall meetings, public hearings, and community meetings.
3. **Volunteer** - spend time helping out at a local charity or community center.
4. **Vote** - participate in local, state, and federal elections.
5. **Be a role model** - set a good example for others by following the rules and laws of the community.

Why is it important to be a good citizen?

1. **It helps to build a strong community** - when everyone follows the rules and laws, the community can thrive.
2. **It helps to protect the rights of everyone** - when everyone follows the rules and laws, everyone's rights are protected.
3. **It helps to make the community a better place to live** - when everyone follows the rules and laws, the community can be a safer and more enjoyable place to live.

R-CZ-111 ใบอนุญาตปฏิบัติงานบริเวณพื้นที่แรงดันไฟฟ้า (Transformer Work Permit)

การดำเนินงานของศูนย์ฯ ได้ดำเนินการตามแผนปฏิบัติการประจำปี ๒๕๖๓ โดยเน้นการดำเนินงานตามพันธกิจหลัก ๓ ด้าน ได้แก่ การส่งเสริมและพัฒนาคุณภาพชีวิตของประชาชน การส่งเสริมและพัฒนาคุณภาพชีวิตของประชาชน และการส่งเสริมและพัฒนาคุณภาพชีวิตของประชาชน

เมื่อพิจารณาโครงสร้างในภาพข้างบนจะเห็นว่า การเรียงตัวของผลึก และโพรงว่างมีลักษณะเป็นช่องว่าง และพื้นที่ (มีขนาดไม่แน่นอน) จากข้อสังเกตทั้งนี้

พจนานุกรม: หนังสือนำเสนอข้อมูลเกี่ยวกับ และนิยามของ คำศัพท์ 1689 คำภาษาอังกฤษ การจัดทำ พจนานุกรม และปรับปรุงภาษาให้ทันสมัยเพื่อ พจนานุกรมฉบับนี้ใช้โดยสถาบันเทคโนโลยี ในเวลา 10.30 น.



កេសន្តរាជធានីភ្នំពេញ : ៩

ปิติพลตังกร์โนนกุลโนนกุล โนนกุล

การป้องกันและควบคุมโรค

วันที่ 1 ธันวาคม 2557

ข้อมูลภาค : ชน POI ในสภาพความยาก 16 ได้รวมกันกับชนโดยประมาณ 2 ชน ซึ่งรวมทั้งพื้นที่
ศึกษา โดยจะจัดเป็นมหาวิทยาลัยไปรวมของภา และประชุมเพื่อหาแนวทางในการพัฒนาต่อไปจนได้ผล โดยจะ

[illegible]

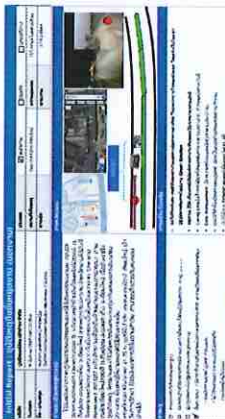
หนังสือเกิดเหตุ : คู่มือสมมติคดีฉ้อโกง (พิทักษ์) พรพพ. และพิชิตงานงานแผ่นดินเพื่อสังคมและ
เพื่อการเจริญก้าวหน้าของสังคมไทย



3.5 Incident Investigation Report
 COS : ฝ่ายช่างติดตั้งและซ่อมบำรุงสายเคเบิล สายเคเบิล โทรคมนาคม
 Accident Report : 8th Mar 2024



3.6 Incident Investigation Report
 COS : ฝ่ายช่างติดตั้งและซ่อมบำรุงสายเคเบิล สายเคเบิล โทรคมนาคม
 Accident Report : 8th Mar 2024



3.6 Incident Investigation Report
 COS : ฝ่ายช่างติดตั้งและซ่อมบำรุงสายเคเบิล สายเคเบิล โทรคมนาคม
 Accident Report : 8th Mar 2024



3.7 Incident Investigation Report
 COS : ฝ่ายช่างติดตั้งและซ่อมบำรุงสายเคเบิล สายเคเบิล โทรคมนาคม
 Accident Report : 8th Mar 2024



3.7 Incident Investigation Report
 COS : ฝ่ายช่างติดตั้งและซ่อมบำรุงสายเคเบิล สายเคเบิล โทรคมนาคม
 Accident Report : 7th Mar 2024, OMC



3.8 Incident Investigation Report
 COS : ฝ่ายช่างติดตั้งและซ่อมบำรุงสายเคเบิล สายเคเบิล โทรคมนาคม
 Accident Report : 23rd Mar 2024, OMC

6.3 การตรวจประเมินเพื่อคัดกรองและติดตามการดำเนินการตามการปล่อยมลพิษจากกระบวนการผลิต
Center Audit จำนวน 16 ราย

- ❖ Pass = 8 ש"ח
- ❖ Net Pass = 2 ש"ח
- ❖ 67% מהמשתתפים בפרויקט הצליחו להשיג תוצאות טובות יותר מ-3 ש"ח
- ❖ Black List = 1 ש"ח
- ❖ המשתתף שהצליח להשיג את התוצאה הטובה ביותר - 2 ש"ח

[illegible]

important literature (e.g., a 1997 study by the U.S. Environmental Protection Agency) suggests that the use of leaded gasoline is a significant source of lead exposure for children. The use of leaded gasoline is also a source of lead exposure for adults. The use of leaded gasoline is also a source of lead exposure for children. The use of leaded gasoline is also a source of lead exposure for children.

การันตีความซื่อสัตย์และสามารถประนีประนอมการไม่ลงนามเอกสารฯ (SCG Contractor Safety

- Certification System : SGS**



Management Information Systems 23 points

- 1. Management Information Systems (MIS) are systems that provide information to support decision-making in an organization.
- 2. MIS are used to collect, process, and distribute information.
- 3. MIS are used to improve the efficiency and effectiveness of an organization.
- 4. MIS are used to monitor and control an organization's resources.
- 5. MIS are used to communicate and coordinate an organization's activities.
- 6. MIS are used to analyze and interpret data.
- 7. MIS are used to generate reports and documents.
- 8. MIS are used to manage an organization's information resources.
- 9. MIS are used to support an organization's strategic goals.
- 10. MIS are used to improve an organization's performance.



Management Information Systems 23 points

- 1. Management Information Systems (MIS) are systems that provide information to support decision-making in an organization.
- 2. MIS are used to collect, process, and distribute information.
- 3. MIS are used to improve the efficiency and effectiveness of an organization.
- 4. MIS are used to monitor and control an organization's resources.
- 5. MIS are used to communicate and coordinate an organization's activities.
- 6. MIS are used to analyze and interpret data.
- 7. MIS are used to generate reports and documents.
- 8. MIS are used to manage an organization's information resources.
- 9. MIS are used to support an organization's strategic goals.
- 10. MIS are used to improve an organization's performance.



Management Information Systems 23 points

- 1. Management Information Systems (MIS) are systems that provide information to support decision-making in an organization.
- 2. MIS are used to collect, process, and distribute information.
- 3. MIS are used to improve the efficiency and effectiveness of an organization.
- 4. MIS are used to monitor and control an organization's resources.
- 5. MIS are used to communicate and coordinate an organization's activities.
- 6. MIS are used to analyze and interpret data.
- 7. MIS are used to generate reports and documents.
- 8. MIS are used to manage an organization's information resources.
- 9. MIS are used to support an organization's strategic goals.
- 10. MIS are used to improve an organization's performance.



Management Information Systems 23 points

- 1. Management Information Systems (MIS) are systems that provide information to support decision-making in an organization.
- 2. MIS are used to collect, process, and distribute information.
- 3. MIS are used to improve the efficiency and effectiveness of an organization.
- 4. MIS are used to monitor and control an organization's resources.
- 5. MIS are used to communicate and coordinate an organization's activities.
- 6. MIS are used to analyze and interpret data.
- 7. MIS are used to generate reports and documents.
- 8. MIS are used to manage an organization's information resources.
- 9. MIS are used to support an organization's strategic goals.
- 10. MIS are used to improve an organization's performance.

4.3 Highlight activity: community development



Emergency Preparedness & Response Calendar 2024 ไม่สามารถดาวน์โหลดได้ กรุณาติดต่อฝ่าย IT

[illegible]

MUHAMMAD ALI KHAN

Experiment	Temperature		Time (min)	pH	pH
	Initial	Final			
1. Preparation of 0.1M NaOH solution	25	25	10	12	12
2. Preparation of 0.1M HCl solution	25	25	10	1	1
3. Preparation of 0.1M NaCl solution	25	25	10	7	7
4. Preparation of 0.1M KCl solution	25	25	10	7	7
5. Preparation of 0.1M CaCl ₂ solution	25	25	10	7	7
6. Preparation of 0.1M MgCl ₂ solution	25	25	10	7	7
7. Preparation of 0.1M FeCl ₃ solution	25	25	10	3	3
8. Preparation of 0.1M AlCl ₃ solution	25	25	10	3	3
9. Preparation of 0.1M ZnCl ₂ solution	25	25	10	4	4
10. Preparation of 0.1M CuCl ₂ solution	25	25	10	4	4
11. Preparation of 0.1M NiCl ₂ solution	25	25	10	4	4
12. Preparation of 0.1M CoCl ₂ solution	25	25	10	4	4
13. Preparation of 0.1M MnCl ₂ solution	25	25	10	4	4
14. Preparation of 0.1M BaCl ₂ solution	25	25	10	7	7
15. Preparation of 0.1M SrCl ₂ solution	25	25	10	7	7
16. Preparation of 0.1M PbCl ₂ solution	25	25	10	7	7
17. Preparation of 0.1M AgCl solution	25	25	10	7	7
18. Preparation of 0.1M HgCl ₂ solution	25	25	10	7	7
19. Preparation of 0.1M BiCl ₃ solution	25	25	10	3	3
20. Preparation of 0.1M SbCl ₃ solution	25	25	10	3	3
21. Preparation of 0.1M AsCl ₃ solution	25	25	10	3	3
22. Preparation of 0.1M SnCl ₄ solution	25	25	10	3	3
23. Preparation of 0.1M SnCl ₂ solution	25	25	10	3	3
24. Preparation of 0.1M FeSO ₄ solution	25	25	10	4	4
25. Preparation of 0.1M CuSO ₄ solution	25	25	10	4	4
26. Preparation of 0.1M NiSO ₄ solution	25	25	10	4	4
27. Preparation of 0.1M CoSO ₄ solution	25	25	10	4	4
28. Preparation of 0.1M MnSO ₄ solution	25	25	10	4	4
29. Preparation of 0.1M BaSO ₄ solution	25	25	10	7	7
30. Preparation of 0.1M SrSO ₄ solution	25	25	10	7	7
31. Preparation of 0.1M PbSO ₄ solution	25	25	10	7	7
32. Preparation of 0.1M Ag ₂ SO ₄ solution	25	25	10	7	7
33. Preparation of 0.1M Hg ₂ SO ₄ solution	25	25	10	7	7
34. Preparation of 0.1M Bi ₂ SO ₄ solution	25	25	10	3	3
35. Preparation of 0.1M Sb ₂ SO ₄ solution	25	25	10	3	3
36. Preparation of 0.1M As ₂ SO ₄ solution	25	25	10	3	3
37. Preparation of 0.1M Sn ₂ SO ₄ solution	25	25	10	3	3
38. Preparation of 0.1M SnSO ₃ solution	25	25	10	3	3
39. Preparation of 0.1M FeSO ₃ solution	25	25	10	4	4
40. Preparation of 0.1M CuSO ₃ solution	25	25	10	4	4
41. Preparation of 0.1M NiSO ₃ solution	25	25	10	4	4
42. Preparation of 0.1M CoSO ₃ solution	25	25	10	4	4
43. Preparation of 0.1M MnSO ₃ solution	25	25	10	4	4
44. Preparation of 0.1M BaSO ₃ solution	25	25	10	7	7
45. Preparation of 0.1M SrSO ₃ solution	25	25	10	7	7
46. Preparation of 0.1M PbSO ₃ solution	25	25	10	7	7
47. Preparation of 0.1M Ag ₂ SO ₃ solution	25	25	10	7	7
48. Preparation of 0.1M Hg ₂ SO ₃ solution	25	25	10	7	7
49. Preparation of 0.1M Bi ₂ SO ₃ solution	25	25	10	3	3
50. Preparation of 0.1M Sb ₂ SO ₃ solution	25	25	10	3	3
51. Preparation of 0.1M As ₂ SO ₃ solution	25	25	10	3	3
52. Preparation of 0.1M Sn ₂ SO ₃ solution	25	25	10	3	3
53. Preparation of 0.1M SnSO ₂ solution	25	25	10	3	3
54. Preparation of 0.1M FeSO ₂ solution	25	25	10	4	4
55. Preparation of 0.1M CuSO ₂ solution	25	25	10	4	4
56. Preparation of 0.1M NiSO ₂ solution	25	25	10	4	4

11.4 STL Safety Performance 2024

- \mathbb{Q} (Rational numbers)
- \mathbb{R} (Real numbers)
- \mathbb{C} (Complex numbers)

[illegible][illegible]

Activity	Frequency	Duration	Intensity	Calories Burned
Walking	30 min	30 min	Low	150
Jogging	30 min	30 min	Medium	300
Cycling	30 min	30 min	Medium	250
Swimming	30 min	30 min	High	400
Strength Training	30 min	30 min	High	350
Dancing	30 min	30 min	Medium	200
Yoga	30 min	30 min	Low	100
Golfing	30 min	30 min	Low	100
Fishing	30 min	30 min	Low	100
Gardening	30 min	30 min	Low	100
Housework	30 min	30 min	Low	100
Childcare	30 min	30 min	Low	100
Teaching	30 min	30 min	Low	100
Writing	30 min	30 min	Low	100
Reading	30 min	30 min	Low	100
Listening to Music	30 min	30 min	Low	100
Watching TV	30 min	30 min	Low	100
Eating	30 min	30 min	Low	100
Sleeping	30 min	30 min	Low	100
Thinking	30 min	30 min	Low	100
Feeling	30 min	30 min	Low	100
Acting	30 min	30 min	Low	100
Reacting	30 min	30 min	Low	100
Interacting	30 min	30 min	Low	100
Communicating	30 min	30 min	Low	100
Collaborating	30 min	30 min	Low	100
Competing	30 min	30 min	Low	100
Cooperating	30 min	30 min	Low	100
Organizing	30 min	30 min	Low	100
Managing	30 min	30 min	Low	100
Leading	30 min	30 min	Low	100
Following	30 min	30 min	Low	100
Supporting	30 min	30 min	Low	100
Helping	30 min	30 min	Low	100
Assisting	30 min	30 min	Low	100
Guiding	30 min	30 min	Low	100
Teaching	30 min	30 min	Low	100
Learning	30 min	30 min	Low	100
Researching	30 min	30 min	Low	100
Writing	30 min	30 min	Low	100
Editing	30 min	30 min	Low	100
Proofreading	30 min	30 min	Low	100
Formatting	30 min	30 min	Low	100
Designing	30 min	30 min	Low	100
Developing	30 min	30 min	Low	100
Testing	30 min	30 min	Low	100
Debugging	30 min	30 min	Low	100
Deploying	30 min	30 min	Low	100
Maintaining	30 min	30 min	Low	100
Updating	30 min	30 min	Low	100
Monitoring	30 min	30 min	Low	100
Reporting	30 min	30 min	Low	100
Presenting	30 min	30 min	Low	100
Networking	30 min	30 min	Low	100
Marketing	30 min	30 min	Low	100
Selling	30 min	30 min	Low	100
Buying	30 min	30 min	Low	100
Trading	30 min	30 min	Low	100
Investing	30 min	30 min	Low	100
Managing	30 min	30 min	Low	100
Operating	30 min	30 min	Low	100
Running	30 min	30 min	Low	100
Driving	30 min	30 min	Low	100
Flying	30 min	30 min	Low	100
Boating	30 min	30 min	Low	100
Fishing	30 min	30 min	Low	100
Hunting	30 min	30 min	Low	100
Golfing	30 min	30 min	Low	100
Baseball	30 min	30 min	Low	100
Soccer	30 min	30 min	Low	100
Basketball	30 min	30 min	Low	100
Volleyball	30 min	30 min	Low	100
Tennis	30 min	30 min	Low	100
Table Tennis	30 min	30 min	Low	100
Badminton	30 min	30 min	Low	100
Archery	30 min	30 min	Low	100
Shooting	30 min	30 min	Low	100
Boxing	30 min	30 min	Low	100
Martial Arts	30 min	30 min	Low	100
Yoga	30 min	30 min	Low	100
Pilates	30 min	30 min	Low	100
Stretching	30 min	30 min	Low	100
Massage	30 min	30 min	Low	100



www.spry.com.au



10

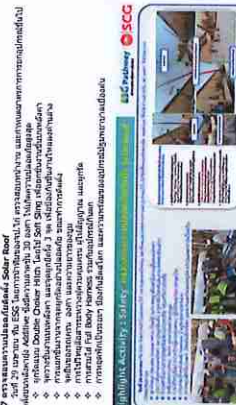
[illegible][illegible]

STL: Safety Performance 2024(YTD)

[illegible]

WMS Safety Index Score 2024 (TL)

MS Safety Index Score 2024

[illegible]

[illegible][illegible]

Safety Calendar 2024

January New Year's Eve

February Valentine's Day

March St. Patrick's Day

April Easter

May Labour Day

June Father's Day

July Independence Day

August Back to School

September Labour Day

October Halloween

November Thanksgiving

December Christmas

ICAEW





Need Help / Need Support


SCG

Need Help / Need Support

7.5 Question: WIC (Infant + 1)

Infant + 1 = 2 children

Operations White



Unlabeled Image

Answer: Line Work: 100% of income was 3500

- ◆ Accident: 100% of 3500 = 3500
- ◆ Accident: 100% of 1000 = 1000

Table 1: Operations White

Category	Line Work	Accident	Unlabeled Image
Line Work	100%	100%	100%
Accident	100%	100%	100%
Unlabeled Image	100%	100%	100%

Table 2: Unlabeled Image

Category	Line Work	Accident	Unlabeled Image
Line Work	100%	100%	100%
Accident	100%	100%	100%
Unlabeled Image	100%	100%	100%

7.5 Operation TL
7.5.1 **Operation TL** (Veri dny)
матрица блочного КРП

[illegible]

Safety and Health Management System

The diagram illustrates the Safety and Health Management System, which is a comprehensive framework for managing safety and health risks. It is structured into several key components:

- Occupational Safety and Health (OSH) Management System:** This system focuses on preventing work-related injuries and illnesses. It includes elements such as risk assessment, hazard identification, and the implementation of control measures.
- Environmental Management System (EMS):** This system aims to minimize the environmental impact of organizational activities. It involves monitoring and controlling environmental aspects, such as pollution and resource usage.
- Quality Management System (QMS):** This system ensures that products and services meet customer requirements and standards. It includes processes for quality planning, control, and improvement.
- Other Management Systems:** The diagram also shows the integration of other systems like Information Management, Financial Management, and Human Resource Management, all contributing to the overall organizational performance.

The central theme of the diagram is the integration of these various systems into a cohesive Safety and Health Management System, ensuring that safety and health are integral to all organizational activities.

[illegible]

1. Get a screenshot from the Web browser. (6 marks)
2. Paste the screenshot into the MS Word document. (2 marks)
3. Insert a text box and type the following text in it. (2 marks)
4. Insert a Hyperlink in the text box. (2 marks)
5. Insert a picture in the text box. (2 marks)

[illegible]

Figure 1. A 4x4 grid of 16 small images showing various work activities. The top row shows a person working at a desk, a person working at a desk, a person working at a desk, and a person working at a desk. The second row shows a person working at a desk, a person working at a desk, a person working at a desk, and a person working at a desk. The third row shows a person working at a desk, a person working at a desk, a person working at a desk, and a person working at a desk. The bottom row shows a person working at a desk, a person working at a desk, a person working at a desk, and a person working at a desk. The text "JSA/JNT" is overlaid on the grid.

[illegible]



1. A person in a blue shirt is working at a computer.



2. A person in a blue shirt is working at a computer.



3. A person in a blue shirt is working at a computer.



4. A person in a blue shirt is working at a computer.



5. A person in a blue shirt is working at a computer.



6. A person in a blue shirt is working at a computer.



7. A person in a blue shirt is working at a computer.



8. A person in a blue shirt is working at a computer.

➤ **ข้อควรระวัง** ในการนำเอาสารสกัดจากพืชมาใช้ ควรระวังการใช้ในปริมาณที่สูงเกินไป เพราะอาจทำให้เกิดพิษได้ โดยเฉพาะอย่างยิ่งในเด็กและสตรีที่กำลังตั้งครรภ์

1	2	3	4	5	6	7	8	9	10	11	12	13	14	15	16	17	18	19	20	21	22	23	24	25	26	27	28	29	30	31	32	33	34	35	36	37	38	39	40	41	42	43	44	45	46	47	48	49	50	51	52	53	54	55	56	57	58	59	60	61	62	63	64	65	66	67	68	69	70	71	72	73	74	75	76	77	78	79	80	81	82	83	84	85	86	87	88	89	90	91	92	93	94	95	96	97	98	99	100
---	---	---	---	---	---	---	---	---	----	----	----	----	----	----	----	----	----	----	----	----	----	----	----	----	----	----	----	----	----	----	----	----	----	----	----	----	----	----	----	----	----	----	----	----	----	----	----	----	----	----	----	----	----	----	----	----	----	----	----	----	----	----	----	----	----	----	----	----	----	----	----	----	----	----	----	----	----	----	----	----	----	----	----	----	----	----	----	----	----	----	----	----	----	----	----	----	----	----	-----

W110G

Topic	Unit/Topic/Chapter	Topic	Unit/Topic/Chapter
Unit 1: Introduction to the course	Unit 1: Introduction to the course	Unit 1: Introduction to the course	Unit 1: Introduction to the course
Unit 2: The history of the course	Unit 2: The history of the course	Unit 2: The history of the course	Unit 2: The history of the course
Unit 3: The current state of the course	Unit 3: The current state of the course	Unit 3: The current state of the course	Unit 3: The current state of the course
Unit 4: The future of the course	Unit 4: The future of the course	Unit 4: The future of the course	Unit 4: The future of the course

1. *การดำเนินงานตามแผนปฏิบัติการ*

3. ในอนุภาคใดของนิวตรอน

โรงเรียนชยันติราษฎร์

โรงเรียนท่าหลวง

ตารางที่ 1 ข้อมูลการดำเนินงานโครงการพัฒนาระบบงานคอมพิวเตอร์ (ปี 2559)
ดำเนินการโดย นาย ธีรภัฏ 10. **การดำเนินงานตามแผนปฏิบัติการประจำปี 2559**
รายละเอียด: **การดำเนินงานตามแผนปฏิบัติการประจำปี 2559**

[illegible]

Figure 1 consists of four photographs labeled (a) through (d), showing the degradation of polypropylene (PP) film under different conditions. The photographs are arranged in a 2x2 grid. (a) shows a piece of PP film after 10 days of UV irradiation, appearing yellowish-brown. (b) shows a piece of PP film after 10 days of UV irradiation and 10 days of immersion in water, appearing more yellowish-brown. (c) shows a piece of PP film after 10 days of UV irradiation and 10 days of immersion in water, appearing blueish-green. (d) shows a piece of PP film after 10 days of UV irradiation and 10 days of immersion in water, appearing dark brown. The labels (a) through (d) are written vertically to the right of each photograph.

[illegible]

4.3. ITI Safety Performance 2024
 atdabulad (Performance) 2024 0 uia
 • Tazavutmas 0 uia
 • Tazavutmas 0 uia

atdabulad (Performance) 2024 11 uia
 • Tazavutmas 6 uia
 • Tazavutmas 5 uia

atdabulad (Performance) 2024 1 uia
 • Tazavutmas 1 uia

atdabulad (Performance) 2024 3 uia
 • Tazavutmas 3 uia

ITI Safety Score 2024
 • Tazavutmas Score = 5
 • Tazavutmas Score = 5

atdabulad (Performance) 2024 13 uia
 • Tazavutmas 13 uia
 • Tazavutmas 13 uia

Carrier audit



STL: Safety Performance 2024(YTD)

Study	Year	Design	Site	Study Population	Outcome
1	1997	Case-control	USA	1,000 cases of breast cancer, 1,000 controls	OR = 1.5 (95% CI = 1.1-2.0)
2	1998	Case-control	USA	1,000 cases of breast cancer, 1,000 controls	OR = 1.2 (95% CI = 0.9-1.6)
3	1999	Case-control	USA	1,000 cases of breast cancer, 1,000 controls	OR = 1.3 (95% CI = 1.0-1.7)
4	2000	Case-control	USA	1,000 cases of breast cancer, 1,000 controls	OR = 1.4 (95% CI = 1.1-1.8)
5	2001	Case-control	USA	1,000 cases of breast cancer, 1,000 controls	OR = 1.5 (95% CI = 1.2-1.9)
6	2002	Case-control	USA	1,000 cases of breast cancer, 1,000 controls	OR = 1.6 (95% CI = 1.3-2.0)
7	2003	Case-control	USA	1,000 cases of breast cancer, 1,000 controls	OR = 1.7 (95% CI = 1.4-2.1)
8	2004	Case-control	USA	1,000 cases of breast cancer, 1,000 controls	OR = 1.8 (95% CI = 1.5-2.2)
9	2005	Case-control	USA	1,000 cases of breast cancer, 1,000 controls	OR = 1.9 (95% CI = 1.6-2.3)
10	2006	Case-control	USA	1,000 cases of breast cancer, 1,000 controls	OR = 2.0 (95% CI = 1.7-2.4)
11	2007	Case-control	USA	1,000 cases of breast cancer, 1,000 controls	OR = 2.1 (95% CI = 1.8-2.5)
12	2008	Case-control	USA	1,000 cases of breast cancer, 1,000 controls	OR = 2.2 (95% CI = 1.9-2.6)
13	2009	Case-control	USA	1,000 cases of breast cancer, 1,000 controls	OR = 2.3 (95% CI = 2.0-2.7)
14	2010	Case-control	USA	1,000 cases of breast cancer, 1,000 controls	OR = 2.4 (95% CI = 2.1-2.8)
15	2011	Case-control	USA	1,000 cases of breast cancer, 1,000 controls	OR = 2.5 (95% CI = 2.2-2.9)
16	2012	Case-control	USA	1,000 cases of breast cancer, 1,000 controls	OR = 2.6 (95% CI = 2.3-3.0)
17	2013	Case-control	USA	1,000 cases of breast cancer, 1,000 controls	OR = 2.7 (95% CI = 2.4-3.1)
18	2014	Case-control	USA	1,000 cases of breast cancer, 1,000 controls	OR = 2.8 (95% CI = 2.5-3.2)
19	2015	Case-control	USA	1,000 cases of breast cancer, 1,000 controls	OR = 2.9 (95% CI = 2.6-3.3)
20	2016	Case-control	USA	1,000 cases of breast cancer, 1,000 controls	OR = 3.0 (95% CI = 2.7-3.4)
21	2017	Case-control	USA	1,000 cases of breast cancer, 1,000 controls	OR = 3.1 (95% CI = 2.8-3.5)
22	2018	Case-control	USA	1,000 cases of breast cancer, 1,000 controls	OR = 3.2 (95% CI = 2.9-3.6)
23	2019	Case-control	USA	1,000 cases of breast cancer, 1,000 controls	OR = 3.3 (95% CI = 3.0-3.7)
24	2020	Case-control	USA	1,000 cases of breast cancer, 1,000 controls	OR = 3.4 (95% CI = 3.1-3.8)
25	2021	Case-control	USA	1,000 cases of breast cancer, 1,000 controls	OR = 3.5 (95% CI = 3.2-3.9)
26	2022	Case-control	USA	1,000 cases of breast cancer, 1,000 controls	OR = 3.6 (95% CI = 3.3-4.0)
27	2023	Case-control	USA	1,000 cases of breast cancer, 1,000 controls	OR = 3.7 (95% CI = 3.4-4.1)
28	2024	Case-control	USA	1,000 cases of breast cancer, 1,000 controls	OR = 3.8 (95% CI = 3.5-4.2)
29	2025	Case-control	USA	1,000 cases of breast cancer, 1,000 controls	OR = 3.9 (95% CI = 3.6-4.3)
30	2026	Case-control	USA	1,000 cases of breast cancer, 1,000 controls	OR = 4.0 (95% CI = 3.7-4.4)
31	2027	Case-control	USA	1,000 cases of breast cancer, 1,000 controls	OR = 4.1 (95% CI = 3.8-4.5)
32	2028	Case-control	USA	1,000 cases of breast cancer, 1,000 controls	OR = 4.2 (95% CI = 3.9-4.6)
33	2029	Case-control	USA	1,000 cases of breast cancer, 1,000 controls	OR = 4.3 (95% CI = 4.0-4.7)
34	2030	Case-control	USA	1,000 cases of breast cancer, 1,000 controls	OR = 4.4 (95% CI = 4.1-4.8)
35	2031	Case-control	USA	1,000 cases of breast cancer, 1,000 controls	OR = 4.5 (95% CI = 4.2-4.9)
36	2032	Case-control	USA	1,000 cases of breast cancer, 1,000 controls	OR = 4.6 (95% CI = 4.3-5.0)
37	2033	Case-control	USA	1,000 cases of breast cancer, 1,000 controls	OR = 4.7 (95% CI = 4.4-5.1)
38	2034	Case-control	USA	1,000 cases of breast cancer, 1,000 controls	OR = 4.8 (95% CI = 4.5-5.2)
39	2035	Case-control	USA	1,000 cases of breast cancer, 1,000 controls	OR = 4.9 (95% CI = 4.6-5.3)
40	2036	Case-control	USA	1,000 cases of breast cancer, 1,000 controls	OR = 5.0 (95% CI = 4.7-5.4)
41	2037	Case-control	USA	1,000 cases of breast cancer, 1,000 controls	OR = 5.1 (95% CI = 4.8-5.5)
42	2038	Case-control	USA	1,000 cases of breast cancer, 1,000 controls	OR = 5.2 (95% CI = 4.9-5.6)
43	2039	Case-control	USA	1,000 cases of breast cancer, 1,000 controls	OR = 5.3 (95% CI = 5.0-5.7)
44	2040	Case-control	USA	1,000 cases of breast cancer, 1,000 controls	OR = 5.4 (95% CI = 5.1-5.8)
45	2041	Case-control	USA	1,000 cases of breast cancer, 1,000 controls	OR = 5.5 (95% CI = 5.2-5.9)
46	2042	Case-control	USA	1,000 cases of breast cancer, 1,000 controls	OR = 5.6 (95% CI = 5.3-6.0)
47	2043	Case-control	USA	1,000 cases of breast cancer, 1,000 controls	OR = 5.7 (95% CI = 5.4-6.1)
48	2044	Case-control	USA	1,000 cases of breast cancer, 1,000 controls	OR = 5.8 (95% CI = 5.5-6.2)
49	2045	Case-control	USA	1,000 cases of breast cancer, 1,000 controls	OR = 5.9 (95% CI = 5.6-6.3)
50	2046	Case-control	USA	1,000 cases of breast cancer, 1,000 controls	OR = 6.0 (95% CI = 5.7-6.4)
51	2047	Case-control	USA	1,000 cases of breast cancer, 1,000 controls	OR = 6.1 (95% CI = 5.8-6.5)
52	2048	Case-control	USA	1,000 cases of breast cancer, 1,000 controls	OR = 6.2 (95% CI = 5.9-6.6)
53	2049	Case-control	USA	1,000 cases of breast cancer, 1,000 controls	OR = 6.3 (95% CI = 6.0-6.7)
54	2050	Case-control	USA	1,000 cases of breast cancer, 1,000 controls	OR = 6.4 (95% CI = 6.1-6.8)
55	2051	Case-control	USA	1,000 cases of breast cancer, 1,000 controls	OR = 6.5 (95% CI = 6.2-6.9)
56	2052	Case-control	USA	1,000 cases of breast cancer, 1,000 controls	OR = 6.6 (95% CI = 6.3-7.0)
57	2053	Case-control	USA	1,000 cases of breast cancer, 1,000 controls	OR = 6.7 (95% CI = 6.4-7.1)
58	2054	Case-control	USA	1,000 cases of breast cancer, 1,000 controls	OR = 6.8 (95% CI = 6.5-7.2)
59	2055	Case-control	USA	1,000 cases of breast cancer, 1,000 controls	OR = 6.9 (95% CI = 6.6-7.3)
60	2056	Case-control	USA	1,000 cases of breast cancer, 1,000 controls	OR = 7.0 (95% CI = 6.7-7.4)
61	2057	Case-control	USA	1,000 cases of breast cancer, 1,000 controls	OR = 7.1 (95% CI = 6.8-7.5)
62	2058	Case-control	USA	1,000 cases of breast cancer, 1,000 controls	OR = 7.2 (95% CI = 6.9-7.6)
63	2059	Case-control	USA	1,000 cases of breast cancer, 1,000 controls	OR = 7.3 (95% CI = 7.0-7.7)
64	2060	Case-control	USA	1,000 cases of breast cancer, 1,000 controls	OR = 7.4 (95% CI = 7.1-7.8)
65	2061	Case-control	USA	1,000 cases of breast cancer, 1,000 controls	OR = 7.5 (95% CI = 7.2-7.9)
66	2062	Case-control	USA	1,000 cases of breast cancer, 1,000 controls	OR = 7.6 (95% CI = 7.3-8.0)
67	2063	Case-control	USA	1,000 cases of breast cancer, 1,000 controls	OR = 7.7 (95% CI = 7.4-8.1)
68	2064	Case-control	USA	1,000 cases of breast cancer, 1,000 controls	OR = 7.8 (95% CI = 7.5-8.2)
69	2065	Case-control	USA	1,000 cases of breast cancer, 1,000 controls	OR = 7.9 (95% CI = 7.6-8.3)
70	2066	Case-control	USA	1,000 cases of breast cancer, 1,000 controls	OR = 8.0 (95% CI = 7.7-8.4)
71	2067	Case-control	USA	1,000 cases of breast cancer, 1,000 controls	OR = 8.1 (95% CI = 7.8-8.5)
72	2068	Case-control	USA	1,000 cases of breast cancer, 1,000 controls	OR = 8.2 (95% CI = 7.9-8.6)
73	2069	Case-control	USA	1,000 cases of breast cancer, 1,000 controls	OR = 8.3 (95% CI = 8.0-8.7)
74	2070	Case-control	USA	1,000 cases of breast cancer, 1,000 controls	OR = 8.4 (95% CI = 8.1-8.8)
75	2071	Case-control	USA	1,000 cases of breast cancer, 1,000 controls	OR = 8.5 (95% CI = 8.2-8.9)
76	2072	Case-control	USA	1,000 cases of breast cancer, 1,000 controls	OR = 8.6 (95% CI = 8.3-9.0)
77	2073	Case-control	USA	1,000 cases of breast cancer, 1,000 controls	OR = 8.7 (95% CI = 8.4-9.1)
78	2074	Case-control	USA	1,000 cases of breast cancer, 1,000 controls	OR = 8.8 (95% CI = 8.5-9.2)
79	2075	Case-control	USA	1,000 cases of breast cancer, 1,000 controls	OR = 8.9 (95% CI = 8.6-9.3)
80	2076	Case-control	USA	1,000 cases of breast cancer, 1,000 controls	OR = 9.0 (95% CI = 8.7-9.4)
81	2077	Case-control	USA	1,000 cases of breast cancer, 1,000 controls	OR = 9.1 (95% CI = 8.8-9.5)
82	2078	Case-control	USA	1,000 cases of breast cancer, 1,000 controls	OR = 9.2 (95% CI = 8.9-9.6)
83	2079	Case-control	USA	1,000 cases of breast cancer, 1,000 controls	OR = 9.3 (95% CI = 9.0-9.7)
84	2080	Case-control	USA	1,000 cases of breast cancer, 1,000 controls	OR = 9.4 (95% CI = 9.1-9.8)
85	2081	Case-control	USA	1,000 cases of breast cancer, 1,000 controls	OR = 9.5 (95% CI = 9.2-9.9)
86	2082	Case-control	USA	1,000 cases of breast cancer, 1,000 controls	OR = 9.6 (95% CI = 9.3-10.0)
87	2083	Case-control	USA	1,000 cases of breast cancer, 1,000 controls	OR = 9.7 (95% CI = 9.4-10.1)
88	2084	Case-control	USA	1,000 cases of breast cancer, 1,000 controls	OR = 9.8 (95% CI = 9.5-10.2)
89	2085	Case-control	USA	1,000 cases of breast cancer, 1,000 controls	OR = 9.9 (95% CI = 9.6-10.3)
90	2086	Case-control	USA	1,000 cases of breast cancer, 1,000 controls	OR = 10.0 (95% CI = 9.7-10.4)
91	2087	Case-control	USA	1,000 cases of breast cancer, 1,000 controls	OR = 10.1 (95% CI = 9.8-10.5)
92	2088	Case-control	USA	1,000 cases of breast cancer, 1,000 controls	OR = 10.2 (95% CI = 9.9-10.6)
93	2089	Case-control	USA	1,000 cases of breast cancer, 1,000 controls	OR = 10.3 (95% CI = 10.0-10.7)
94	2090	Case-control	USA	1,000 cases of breast cancer, 1,000 controls	OR = 10.4 (95% CI = 10.1-10.8)
95	2091	Case-control	USA	1,000 cases of breast cancer, 1,000 controls	OR = 10.5 (95% CI = 10.2-10.9)
96	2092	Case-control	USA	1,000 cases of breast cancer, 1,000 controls	OR = 10.6 (95% CI = 10.3-11.0)
97	2093	Case-control	USA	1,000 cases of breast cancer, 1,000 controls	OR = 10.7 (95% CI = 10.4-11.1)
98	2094	Case-control	USA	1,000 cases of breast cancer, 1,000 controls	OR = 10.8 (95% CI = 10.5-11.2)
99	2095	Case-control	USA	1,000 cases of breast cancer, 1,000 controls	OR = 10.9 (95% CI = 10.6-11.3)
100	2096	Case-control	USA	1,000 cases of breast cancer, 1,000 controls	OR = 11.0 (95% CI = 10.7-11.4)
101	2097	Case-control	USA	1,000 cases of breast cancer, 1,000 controls	OR = 11.1 (95% CI = 10.8-11.5)
102	2098	Case-control	USA	1,000 cases of breast cancer, 1,000 controls	OR = 11.2 (95% CI = 10.9-11.6)
103	2099	Case-control	USA	1,000 cases of breast cancer, 1,000 controls	OR = 11.3 (95% CI = 11.0-11.7)
104	2100	Case-control	USA	1,000 cases of breast cancer, 1,000 controls	OR = 11.4 (95% CI = 11.1-11.8)
105	2101	Case-control	USA	1,000 cases of breast cancer, 1,000 controls	OR = 11.5 (95% CI = 11.2-11.9)
106	2102	Case-control	USA	1,000 cases of breast cancer, 1,000 controls	OR = 11.6 (95% CI = 11.3-12.0)
107	2103	Case-control	USA	1,000 cases of breast cancer, 1,000 controls	OR = 11.7 (95% CI = 11.4-12.1)
108	2104	Case-control	USA	1,000 cases of breast cancer, 1,000 controls	OR = 11.8 (95% CI = 11.5-12.2)
109	2105	Case-control	USA	1,000 cases of breast cancer, 1,000 controls	OR = 11.9 (95% CI = 11.6-12.3)
110	2106	Case-control	USA	1,000 cases of breast cancer, 1,000 controls	OR = 12.0 (95% CI = 11.7-12.4)
111	2107	Case-control	USA	1,000 cases of breast cancer, 1,000 controls	OR = 12.1 (95% CI = 11.8-12.5)
112	2108	Case-control	USA	1,000 cases of breast cancer, 1,000 controls	OR = 12.2 (95% CI = 11.9-12.6)
113	2109	Case-control	USA	1,000 cases of breast cancer, 1,000 controls	OR = 12.3 (95% CI = 12.0-12.7)
114	2110	Case-control	USA	1,000 cases of breast cancer, 1,000 controls	OR = 12.4 (95% CI = 12.1-12.8)
115	2111	Case-control	USA	1,000 cases of breast cancer, 1,000 controls	OR = 12.5 (95% CI = 12.2-12.9)
116	2112	Case-control	USA	1,000 cases of breast cancer, 1,000 controls	OR = 12.6 (95% CI = 12.3-13.0)
117	2113	Case-control	USA	1,000 cases of breast cancer, 1,000 controls	OR = 12.7 (95% CI = 12.4-13.1)
118	2114	Case-control	USA	1,000 cases of breast cancer, 1,000 controls	OR = 12.8 (95% CI = 12.5-13.2)
119	2115	Case-control	USA	1,000 cases of breast cancer, 1,000 controls	OR = 12.9 (95% CI = 12.6-13.3)
120	2116	Case-control	USA	1,000 cases of breast cancer, 1,000 controls	OR = 13.0 (95% CI = 12.7-13.4)
121	2117	Case-control	USA	1,000 cases of breast cancer, 1,000 controls	OR = 13.1 (95% CI = 12.8-13.5)
122	2118	Case-control	USA	1,000 cases of breast cancer, 1,000 controls	OR = 13.2 (95% CI = 12.9-13.6)
123	2119	Case-control	USA	1,000 cases of breast cancer, 1,000 controls	OR = 13.3 (95% CI = 13.0-13.7)
124	2120	Case-control	USA	1,000 cases of breast cancer, 1,000 controls	OR = 13.4 (95% CI = 13.1-13.8)
125	2121	Case-control	USA	1,000 cases of breast cancer, 1,000 controls	OR = 13.5 (95% CI = 13.2-13.9)
126	2122	Case-control	USA	1,000 cases of breast cancer, 1,000 controls	OR = 13.6 (95% CI = 13.3-14.0)
127	2123	Case-control	USA	1,000 cases of breast cancer, 1,000 controls	OR = 13.7 (95% CI = 13.4-14.1)
128	2124	Case-control	USA	1,000 cases of breast cancer, 1,000 controls	OR = 13.8 (95% CI = 13.5-14.2)
129	2125	Case-control	USA	1,000 cases of breast cancer, 1,000 controls	OR = 13.9 (95% CI = 13.6-14.3)
130	2126	Case-control	USA	1,000 cases of breast cancer, 1,000 controls	OR = 14.0 (95% CI = 13.7-14.4)
131	2127	Case-control	USA	1,000 cases of breast cancer, 1,000 controls	OR = 14.1 (95% CI = 13.8-14.5)
132	2128	Case-control	USA	1,000 cases of breast cancer, 1,000 controls	OR = 14.2 (95% CI = 13.9-14.6)
133	2129	Case-control	USA	1,000 cases of breast cancer, 1,000 controls	OR = 14.3 (95% CI = 14.0-14.7)
134	2130	Case-control	USA	1,000 cases of breast cancer, 1,000 controls	OR = 14.4 (95% CI = 14.1-14.8)
135	2131	Case-control	USA	1,000 cases of breast cancer, 1,000 controls	OR = 14.5 (95% CI = 14.2-14.9)
136	2132	Case-control	USA	1,000 cases of breast cancer, 1,000 controls	OR = 14.6 (95% CI = 14.3-15.0)
137	2133	Case-control	USA	1,000 cases of breast cancer, 1,000 controls	OR = 14.7 (95% CI = 14.4-15.1)
138	2134	Case-control	USA	1,000 cases of breast cancer, 1,000 controls	OR = 14.8 (95% CI = 14.5-15.2)
139	2135	Case-control	USA	1,000 cases of breast cancer, 1,000 controls	OR = 14.9 (95% CI = 14.6-15.3)
140	2136	Case-control	USA	1,000 cases of breast cancer, 1,000 controls	OR = 15.0 (95% CI = 14.7-15.4)
141	2137	Case-control	USA	1,000 cases of breast cancer, 1,000 controls	OR = 15.1 (95% CI = 14.8-15.5)
142	2138	Case-control	USA	1,000 cases of breast cancer, 1,000 controls	OR = 15.2 (95% CI = 14.9-15.6)
143	2139	Case-control	USA	1,000 cases of breast cancer, 1,000 controls	OR = 15.3 (95% CI = 15.0-15.7)
144	2140	Case-control	USA	1,000 cases of breast cancer, 1,000 controls	OR = 15.4 (95% CI = 15.1-15.8)
145	2141	Case-control	USA	1,000 cases of breast cancer, 1,000 controls	OR = 15.5 (95% CI = 15.2-15.9)
146	2142	Case-control	USA	1,000 cases of breast cancer, 1,000 controls	OR = 15.6 (95% CI = 15.3-16.0)
147	2143	Case-control	USA	1,000 cases of breast cancer, 1,000 controls	OR = 15.7 (95% CI = 15.4-16.1)
148	2144	Case-control	USA	1,000 cases of breast cancer, 1,000 controls	OR = 15.8 (95% CI = 15.5-16.2)
149	2145	Case-control	USA	1,000 cases of breast cancer, 1,000 controls	OR = 15.9 (95% CI = 15.6-16.3)
150	2146	Case-control	USA	1,000 cases of breast cancer, 1,000 controls	OR = 16.0 (95% CI = 15.7-16.4)
151	2147	Case-control	USA	1,000 cases of breast cancer, 1,000 controls	OR = 16.1 (95% CI = 15.8-16.5)
152	2148	Case-control	USA		

100

[illegible]

5.4 ความคืบหน้าการพัฒนาอุปกรณ์ได้เบบพิเศษ และระดับพิเศษ



[illegible][illegible]

การทดสอบการทนทานของวัสดุประเภทพลาสติกและยางที่ใช้ในงานก่อสร้าง ดังนี้

- ♦ การทนต่อการกัดกร่อนตามข้อ 21.1
- ♦ การทนต่อการฉีกขาดตามข้อ 21.4
- ♦ การทนต่อการขีดข่วนตามข้อ 21.4.1

การทดสอบการทนทานของวัสดุประเภทพลาสติกและยางที่ใช้ในงานก่อสร้าง 50% และ 100% ของปริมาณการทนทานตามมาตรฐาน (Good Temperature Safety Standard)

The figure is a collage of 15 images illustrating various data visualization techniques. The images include:

- 1. A bar chart titled "Highlight: worst Salary Task - daumenpinus 83 dies via 189 die" showing salary data.
- 2. A bar chart titled "Highlight: worst Salary Task - daumenpinus 83 dies via 189 die" showing salary data.
- 3. A bar chart titled "Highlight: worst Salary Task - daumenpinus 83 dies via 189 die" showing salary data.
- 4. A bar chart titled "Highlight: worst Salary Task - daumenpinus 83 dies via 189 die" showing salary data.
- 5. A bar chart titled "Highlight: worst Salary Task - daumenpinus 83 dies via 189 die" showing salary data.
- 6. A bar chart titled "Highlight: worst Salary Task - daumenpinus 83 dies via 189 die" showing salary data.
- 7. A bar chart titled "Highlight: worst Salary Task - daumenpinus 83 dies via 189 die" showing salary data.
- 8. A bar chart titled "Highlight: worst Salary Task - daumenpinus 83 dies via 189 die" showing salary data.
- 9. A bar chart titled "Highlight: worst Salary Task - daumenpinus 83 dies via 189 die" showing salary data.
- 10. A bar chart titled "Highlight: worst Salary Task - daumenpinus 83 dies via 189 die" showing salary data.
- 11. A bar chart titled "Highlight: worst Salary Task - daumenpinus 83 dies via 189 die" showing salary data.
- 12. A bar chart titled "Highlight: worst Salary Task - daumenpinus 83 dies via 189 die" showing salary data.
- 13. A bar chart titled "Highlight: worst Salary Task - daumenpinus 83 dies via 189 die" showing salary data.
- 14. A bar chart titled "Highlight: worst Salary Task - daumenpinus 83 dies via 189 die" showing salary data.
- 15. A bar chart titled "Highlight: worst Salary Task - daumenpinus 83 dies via 189 die" showing salary data.

๑. One Gap (หน้า 31 - หน้า ๓๕)

๓.13 กว

Highlight Activity : (งานนำเสนอ)

วัตถุประสงค์การเรียนรู้ (Learning Objectives) :

- สามารถเปรียบเทียบจุดเด่น-จุดด้อยของระบบขนส่งสาธารณะ
- สามารถเปรียบเทียบจุดเด่น-จุดด้อยของระบบขนส่งสาธารณะ

[illegible][illegible]

72 Hrs & Core Competency (40% A+)

Master of Science in Management

Learning Objectives

- Identify the importance of the business environment and its impact on the business organization.
- Identify the importance of the business environment and its impact on the business organization.
- Identify the importance of the business environment and its impact on the business organization.

Learning Objectives

- Identify the importance of the business environment and its impact on the business organization.
- Identify the importance of the business environment and its impact on the business organization.
- Identify the importance of the business environment and its impact on the business organization.

SD Calendar MAY

May

UA: องค์กรเป็นตัวแทนของสาธารณชน
UC: องค์กรของภาคประชาสังคมและภาคประชาสังคม
Env: ปลอดภัย

Pre-Active Safety Talk

Regulator Activity Safety Talk



A. finished 100%
B. > 80% (1 left)
C. > 60% (2 left)
D. > 40% (3 left)
E. > 20% (4 left)
F. > 10% (5 left)
G. > 5% (6 left)
H. > 0% (7 left)

KW Blending Silo's Recovery

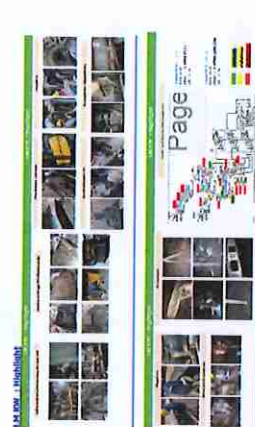


KW Blending Silo's Recovery



74 Operation 40W (100% 4.1)

74 Operation 40W (100% 4.1)



74 Operation 40W (100% 4.1)



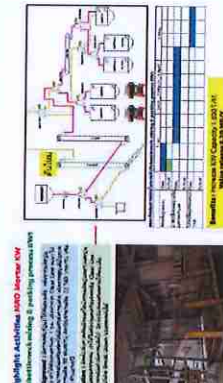
74 Operation 40W (100% 4.1)



74 Operation 40W (100% 4.1)



74 Operation 40W (100% 4.1)



74 Operation 40W (100% 4.1)



74 Operation 40W (100% 4.1)

74 Operation 40W (100% 4.1)

74 Operation 40W (100% 4.1)

74 Operation 40W (100% 4.1)



74 Operation 40W (100% 4.1)



[illegible]

The collage contains numerous small photographs arranged in rows and columns. The photos depict various types of buildings and structures, including:

- Top Row:** A large industrial building with a sign that reads "KANTIN KEMAH".
- Middle Rows:** Several smaller buildings, some with signs like "KANTIN KEMAH" and "KANTIN KEMAH". There are also photos of people standing in front of buildings.
- Bottom Row:** Photos of people walking on a path, possibly a bridge or walkway, and other outdoor scenes.

The overall theme appears to be showcasing different types of buildings and infrastructure projects.

[illegible]

Highlights

- ◆ ผู้ประกอบการไทยจะนำเทคโนโลยีมาช่วย
- ◆ ผู้บริโภคจะใส่ใจเรื่องสุขภาพและความสะดวก

7.5 Operation -WC (Gravel m.)

7.6 Operation - TL

[illegible]

Project: SCI 2025 - Public Day on Washington State Health			
Project Number	Project Name	Project Description	Project Status
1	Public Day on Washington State Health	Public Day on Washington State Health	Completed
2	Public Day on Washington State Health	Public Day on Washington State Health	In Progress
3	Public Day on Washington State Health	Public Day on Washington State Health	Not Started

- ◆ **Safety Calendar**
- ◆ **arrange a safe route around the site.**
- ◆ **use the safe route (Road safety) use line with a road**

[illegible]

mette Gap avvisare **Stesso Gap avvisare** **Stesso Gap avvisare**

- **Prodotto in Italia** **Prodotto in Italia** **Prodotto in Italia**
- **Qualità e affidabilità** **Qualità e affidabilità** **Qualità e affidabilità**
- **Garanzia** **Garanzia** **Garanzia**

OSCO **OSCO** **OSCO**

[illegible][illegible][illegible]

มัลลิกา ก่อ ครัวและสวนครัว ลิ้มรส : นวนิม 6 ซม.

The image displays a collage of six pages from a Japanese textbook, arranged in a 2x3 grid. Each page contains a mix of Japanese text, English text, and images. The pages are numbered in the top right corner.

- Top Left Page (Page 100):** Features a large image of a person's face. Below it, there is a section titled "練習" (Practice) with several lines of Japanese text and a small table. The table has two columns and three rows of data.
- Top Middle Page (Page 101):** Contains a section titled "練習" (Practice) with Japanese text and a small table. The table has two columns and three rows of data.
- Top Right Page (Page 102):** Features a large image of a person's face. Below it, there is a section titled "練習" (Practice) with several lines of Japanese text and a small table. The table has two columns and three rows of data.
- Bottom Left Page (Page 103):** Contains a section titled "練習" (Practice) with Japanese text and a small table. The table has two columns and three rows of data.
- Bottom Middle Page (Page 104):** Features a large image of a person's face. Below it, there is a section titled "練習" (Practice) with several lines of Japanese text and a small table. The table has two columns and three rows of data.
- Bottom Right Page (Page 105):** Contains a section titled "練習" (Practice) with Japanese text and a small table. The table has two columns and three rows of data.

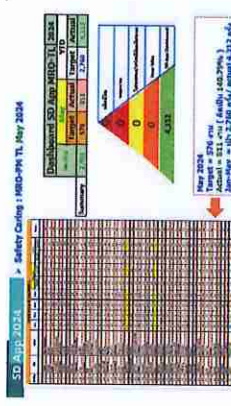


7.7 MHD-TL
 7.7 MHD-TL



7.7 MHD-TL
 7.7 MHD-TL

Activity	Target	Actual	Percentage
Activity : Safety Caring May 2024	Target = 576 งาน	Actual = 811 งาน (140.79%)	Jan-May = 140.79%



Need Help

Need Help

Need Help

Need Help

Need Help

Need Help

Need Help

Need Help

Need Help

Need Help

Need Help



7.7 MHD-PM
 7.7 MHD-PM

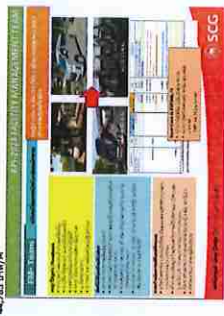


7.7 MHD-PM
 7.7 MHD-PM



7.7 MHD-PM
 7.7 MHD-PM

7.7 MHD-PM
 7.7 MHD-PM



7.7 MHD-PM
 7.7 MHD-PM



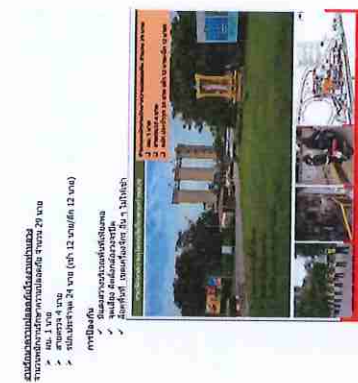
7.7 MHD-PM
 7.7 MHD-PM



7.7 MHD-PM
 7.7 MHD-PM



7.7 MHD-PM
 7.7 MHD-PM



7.7 MHD-PM
 7.7 MHD-PM

7.7 MHD-PM
 7.7 MHD-PM

เอกสารแนบที่ 2.10

การฝึกอบรมด้านความปลอดภัย

รายชื่อผู้เข้าอบรมหลักสูตร "การควบคุมสารเคมีรั่วไหลและการควบคุมคุณภาพน้ำในโรงไฟฟ้า"
วันที่ 21 มิถุนายน 2567 เวลา 08.00-16.00 น. สถานที่ ห้องอบรม แก่งคอย 5 โรงอาหารบ้านพัก

ลำดับ	เลขประจำตัว	ชื่อ-สกุล	ตำแหน่งงาน	หน่วยงาน	สังกัด	ลายมือชื่อ (เข้า)	ลายมือชื่อ (นาย)
21			Renewable Energy Staff		Operations - TL		
22			Renewable Energy Staff		Operations KW		
23			Renewable Energy Staff		Operations - TL		
24			Renewable Energy Staff		Operations - TL		
25			Renewable Energy Staff		Operations KW		
26			Renewable Energy Staff		Operations KW		
27							
28			นางก. จันทน์ทำลาขนิกร		พศค ๖		
29			น. พ. ศักดิ์		พศค KK ๖		
30					พศค-TH		
31			ชื่อนาน 1015		ผลิตไฟฟ้า (พศค) K		
32							
33							
34							
35							
36							
37							
38							
39							
40							



อบรมหลักสูตร "ดับเพลิงขั้นต้น" รุ่น 2 ร.ทล.

🕒 Tue 5/21/2024 8:00 AM - 4:00 PM

📍 In-person event

ห้องอบรมศูนย์กลางคู่ธุรกิจ โรงงานท่าหลวง

Accepted 14, Didn't respond 35

≡ เรียน ผู้เข้าอบรมทุกท่าน ขอเชิญเข้าอบรมหลักสูตร "ดับเพลิงขั้นต้น" รุ่น 2 ร.ทล. กรณีไม่สะดวกเข้าอบรม โปรดสลับตัวแทนในหน่วยงานเดียวกัน หรือแจ้งกลับ มาเพื่อดำเนินการต...

✉️ ☒ Email organizer

Add a message (optional)

อบรมหลักสูตร "ทีมระงับเหตุฉุกเฉินฯ ป่วนท่าหลวง" รุ่นที่ 1

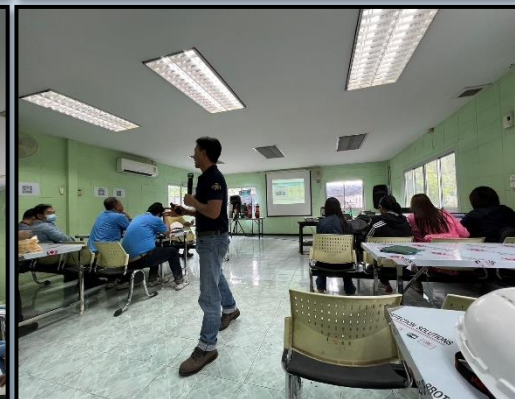
🕒 Tue 7/2/2024 8:00 AM - 4:00 PM

📍 ห้องอบรมศูนย์กลางคู่ธุรกิจ โรงงานท่าหลวง

Accepted 8, Didn't respond 20

≡ เรียน ผู้เข้าอบรมทุกท่าน ขอเชิญเข้าอบรมหลักสูตรหลักสูตร "ทีมระงับเหตุฉุกเฉินฯ ป่วนท่าหลวง" รุ่นที่ 1 วันที่ 2 กรกฎาคม 2567 เวลา 0800-1600 น. ณ ห้องอบรมศูนย์กลางคู่ธุรกิจ โ...

📎  รายชื่อผู้เข้าอบรมหลักสูตร ทีมระงับเหตุฉุกเฉิน...



อบรมหลักสูตร "ทำงานกับสารเคมีอันตรายและการระงับเหตุฉุกเฉิน"

🕒 Tue 6/11/2024 8:00 AM - 4:00 PM

📍 ห้องอบรมศูนย์กลางสู่ธุรกิจ โรงงานท่าหลวง

Accepted 7, Didn't respond 15

≡ เรียน ผู้เข้ารับการฝึกอบรม ขอเชิญเข้าอบรมหลักสูตร "ทำงานกับสารเคมีอันตรายและการระงับเหตุฉุกเฉิน" กรณี ไม่สะดวกเข้าอบรม โปรดสลับตัวแทนในหน่วยงานที่มีรายชื่อ ขอบคุณครับ...

📎 📄 แจงอบรมสารเคมี เขาวง ท่าหลวง.xlsx

ขอแจ้งรายชื่อพนักงานทุกท่านเข้าอบรมหลักสูตร "การควบคุมสารเคมีรั่วไหลและการควบคุม..."

🕒 Fri 6/21/2024 8:00 AM - 4:00 PM

📍 ห้องอบรม แก่งคอย 5 โรงอาหารบ้านพัก

Accepted 0, tentative 1, Didn't respond 33

≡ เรื่อง : ขอแจ้งรายชื่อพนักงานทุกท่านเข้าอบรมหลักสูตร "การควบคุมสารเคมีรั่วไหลและการควบคุมคุณภาพน้ำในโรงไฟฟ้า" กำหนดการ : วันที่ 21 มิถุนายน 2567 เวลา 08.00-16.00 น. ว...

📎 📄 รายชื่อ.pdf +1



เอกสารแนบที่ 2.11

ผลการซ่อมกุญแจ ประจำปี 2566

บริษัท เอสซีจี ซิเมนต์ จำกัด โรงงานท่าหลวง
แผนการฝึกซ้อมควบคุมเหตุฉุกเฉิน ทีม WHG-TL ครั้งที่ 1/2566
กรณี : เกิดเหตุเพลิงไหม้ชุด Feed Carbon Black และห้องเก็บสารเคมี ได้อาคาร Boiler AQC6
สถานที่: อาคาร Boiler AQC6 ชั้น 1
วันฝึกซ้อม: วันจันทร์ ที่ 25 ธันวาคม 2566 เวลา 08.30-16:00 น.

วัตถุประสงค์	1) เพื่อให้พนักงานและคู่ธุรกิจ มีความรู้ในการดับเพลิงและหนีไฟอย่างถูกต้อง 2) เพื่อให้พนักงานและคู่ธุรกิจ มีความชำนาญในการใช้อุปกรณ์ป้องกันภัยที่มีอยู่อย่างถูกต้อง 3) เพื่อให้ทีมดับเพลิงประจำจะ เกิดความเคยชินพื้นที่ เมื่อเกิดอัคคีภัยจะได้ควบคุมสถานการณ์ได้ 4) เพื่อให้ทีมดับเพลิงกลาง เข้ามาระงับเหตุ มีความเคยชินกับพื้นที่ เพื่อการระงับอัคคีภัยได้รวดเร็ว
วันที่ทำการฝึกซ้อม	: วันจันทร์ ที่ 25 ธันวาคม 2566
สถานที่	: ช่วงเช้า ภาคทฤษฎี อาคารอบรมศูนย์กลางคู่ธุรกิจ โรงงานท่าหลวง : ช่วงบ่าย ภาคปฏิบัติ อาคาร Boiler AQC6 ชั้น 1 บริเวณห้องเก็บสารเคมี โรงงานท่าหลวง
วิทยากร	: ทีมครูฝึกฯ ทีมดับเพลิงปูนท่าหลวง (ผจก.ฤทธิ์รงค์ น. , วิมล น.)
ผู้เข้าอบรม	: พนักงานดับเพลิงโรงงานท่าหลวง และคู่ธุรกิจที่ปฏิบัติงานในทีม WHG-TL โรงงานท่าหลวง

กำหนดการ

เวลา	กำหนดการ	ผู้รับผิดชอบ
08:30 – 08:40 น.	● กล่าวเปิดการอบรม	ผจก.สาธร ท.
08:40 – 10:00 น.	● ขั้นตอนการดับเพลิงเบื้องต้น	ผจก.ฤทธิ์รงค์ น. , วิมล น.
10:00 – 10:10 น.	● Break	เอกชัย ม. , สันตพล ข.
10:10 – 11:30 น.	● วิธีป้องกันรวมถึงการกำจัดสารเคมี	ทีม Nalco Water an Ecolab Company
11:30 – 12:00 น.	● ชี้แจงแผนการฝึกซ้อมเหตุการณ์เคมีรั่วไหลและเหตุเพลิงไหม้	สันตพล ข. , เอกชัย ม.
12:00 – 13:30 น.	● รับประทานอาหารกลางวัน	เอกชัย ม. , สันตพล ข.
13:30 – 14:45 น.	● ปฏิบัติแผนการฝึกซ้อม เหตุการณ์ระงับเหตุเพลิงไหม้	ทีมดับเพลิงปูนท่าหลวง
14:45 – 15:45 น.	● ปฏิบัติแผนการฝึกซ้อม เหตุการณ์สารเคมีรั่วไหล	สันตพล ข. , เอกชัย ม.
15:45 – 15:55 น.	● สรุปผลการซ้อมเหตุการณ์ซ้อมแผนฉุกเฉิน	ทีม WHG – TL / จป.ปูนท่าหลวง
15:55 – 16:00 น.	● กล่าวปิดการอบรม	ผจก.สาธร ท. / ผจก.ฤทธิ์รงค์ น.

แผนการฝึกซ้อม

จำลองสถานการณ์ กรณีเกิดเพลิงไหม้อาคาร Boiler AQC6 ชั้น 1 บริเวณห้องเก็บสารเคมี โรงปูนท่าหลวง

เวลา	รายละเอียด/สถานการณ์	ผู้รับผิดชอบ	หมายเหตุ
13:30 น.	พนักงานคู่มือเครื่องจักรระดับสารเคมี Polymer N9901 ระบบผลิตน้ำใส พบกลุ่มควันขึ้นที่บริเวณชุด Feed Carbon Black จึงได้ทำการแจ้ง พนักงาน Att. WHG. ทราบ ทางวิทยุสื่อสาร จึงมายังจุดเกิดเหตุทันที	พนักงาน Att. WHG [REDACTED] ผู้ช่วยพนักงาน [REDACTED]	ตรวจสอบพื้นที่เกิดเหตุ รับแจ้งเหตุฯ/ วิทยุสื่อสารช่อง 8
13:32 น.	พนักงาน Att. WHG-TL พบเห็นเพลิงไหม้บริเวณชุด Feed Carbon Black และ ไฟลุกลามไปที่ห้องเก็บสารเคมี จึงแจ้ง วิทยุช่อง 8 ให้ OP. WHG –TL ทราบสาเหตุ และ ได้วิ่งไปเอาถังดับเพลิง เพื่อทำการดับเพลิงเบื้องต้นโดยใช้ถังดับเพลิงเคมีแห้ง 1 ถัง แต่ไม่สามารถดับเพลิงได้ ผู้ช่วยพนักงาน เอาถังดับเพลิงมาเพิ่มให้ และ ทำการดับเพลิงเบื้องต้นโดยถังดับเพลิงเคมีแห้ง 1 ถัง แต่ก็ยังไม่สามารถดับเพลิงได้ จึงแจ้งพนักงาน OP. WHG-TL ว่าไม่สามารถระงับเหตุได้ด้วยถังดับเพลิง และกดสัญญาณเตือนภัยที่อาคารห้อง Drive Cooling Fan	พนักงาน OP.WHG [REDACTED] พนักงาน Att. WHG [REDACTED]	ถังดับเพลิงแบบ ถังเคมีแห้ง วิทยุสื่อสารช่อง 8
13:35 น.	พนักงาน OP. WHG-TL แจ้งให้ทาง ผจก.ผลิตไฟฟ้า รับทราบ ผจก.ผลิตไฟฟ้า ตรวจสอบพื้นที่พบว่ามีเพลิงไหม้จริง ที่บริเวณชุด Feed Carbon Black และ ไฟลุกลามไปที่ห้องเก็บสารเคมี จึงสั่งให้ OP.WHG แจ้ง OP. Kline หยุดเครื่องจักรชุด Feed Carbon Black Line6 แล้วแจ้งช่างไฟฟ้า ดัดกระแสไฟฟ้าทั้งหมด และสั่งให้พนักงาน ATT.WHG และผู้ช่วย ทำการต่อสายดับเพลิงประกอบเข้าชุด Mobile Foam และเตรียมน้ำยาโฟม มารอที่หน้างานระหว่างรอช่างไฟฟ้าตัดไฟฟ้า	ผจก.ควบคุมเครื่องจักร ผลิตไฟฟ้า [REDACTED] พนักงาน OP.WHG [REDACTED] พนักงาน OP. Kline พนักงาน Att. WHG [REDACTED] ช่างไฟฟ้า [REDACTED]	วิทยุสื่อสารช่อง 8 หมายเลข โทรศัพท์ ผู้เกี่ยวข้อง

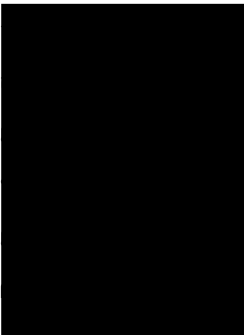
เวลา	รายละเอียด/สถานการณ์	ผู้รับผิดชอบ	หมายเหตุ
13:38 น.	<p>ผจก.ผลิตไฟฟ้า แจ้งให้ พนักงานเผาปูน แจ้งเหตุแก่หน่วยงานที่เกี่ยวข้อง ได้แก่</p> <ul style="list-style-type: none"> ช่างไฟฟ้าตัดกระแสไฟฟ้า ที่จ่ายไฟฟ้ามา ที่อาคาร Boiler AQC6 อาคารศูนย์ควบคุมการผลิตกระแสไฟฟ้า ทีมดับเพลิงประจำกะ (โทร. 9158) ผู้ควบคุมเหตุฉุกเฉิน (ผจก. เจ้าของพื้นที่ / รก.) ผู้บัญชาการเหตุฉุกเฉิน (ผส. เจ้าของพื้นที่ / รก.) แจ้งทีมดับเพลิงโรงงานเขาวง พนักงาน WHG (เดินและควบคุม Fire pump) แจ้งหน่วยงาน BSE (Safety, HR, บริการกลาง, รถพยาบาล) 	<p>ผจก.ควบคุมเครื่องจักรผลิตไฟฟ้า ([REDACTED])</p>	<p>วิทยุสื่อสารช่อง 3</p> <p>วิทยุสื่อสารช่อง 3</p> <p>หมายเลขโทรศัพท์ผู้เกี่ยวข้อง</p>
13:40 น.	<p>พนักงานเผาปูน แจ้งเหตุแก่หน่วยงานที่เกี่ยวข้อง ได้แก่</p> <ul style="list-style-type: none"> ช่างไฟฟ้าตัดกระแสไฟฟ้า ที่จ่ายไฟฟ้ามา ที่อาคาร Boiler AQC6 อาคารศูนย์ควบคุมการผลิตกระแสไฟฟ้า ทีมดับเพลิงประจำกะ (โทร. 9158) ผู้ควบคุมเหตุฉุกเฉิน (ผจก. เจ้าของพื้นที่ / รก.) ผู้บัญชาการเหตุฉุกเฉิน (ผส. เจ้าของพื้นที่ / รก.) แจ้งทีมดับเพลิงโรงงานเขาวง พนักงาน WHG (เดินและควบคุม Fire pump) แจ้งหน่วยงาน BSE (Safety, HR, บริการกลาง, รถพยาบาล) 	<p>ช่างไฟฟ้า</p> <p>ทีมดับเพลิงประจำกะ</p> <p>ผู้ควบคุม/ผู้บัญชาการ</p> <p>ทีมดับเพลิงโรงงานเขาวง</p> <p>พนักงาน WHG</p> <p>หน่วยงาน BSE</p>	<p>วิทยุสื่อสารช่อง 3</p> <p>ทีมดับเพลิง</p> <p>โรงงานท่าหลวง</p> <p>โทร. 9158</p> <p>ทีมดับเพลิง</p> <p>โรงงานเขาวง</p> <p>โทร. [REDACTED]</p> <p>036218400 ต่อ 199</p> <p>WHG โทร.9076</p> <p>รปภ. โทร. [REDACTED]</p>
13:45 น.	<p>พนักงานดับเพลิงประจำกะ ไปที่อาคารดับเพลิง เปลี่ยนชุดและเตรียมอุปกรณ์ดับเพลิงในอาคาร นำขึ้นประจํารถ และนำรถดับเพลิงไปที่จุดเกิดเหตุ หน้าอาคาร Boiler AQC6 WHG</p>	<p>พนักงานดับเพลิงประจำกะ</p>	<p>วิทยุสื่อสารช่อง 3</p>
13:45 น.	<p>ผจก.ผลิตไฟฟ้า ประกาศให้พนักงาน และคู่ธุรกิจที่ไม่เกี่ยวข้อง กับการดับเพลิง อพยพไปรวมกันที่จุดรวมพล หน้าอาคารดับเพลิงให้พนักงานควบคุมเครื่องจักรผลิตไฟฟ้าตรวจสอบรายชื่อ และรายงาน</p>	<p>พนักงาน/คู่ธุรกิจ ที่ปฏิบัติงานในพื้นที่ WHG</p>	<p>วิทยุสื่อสารช่อง 3</p>
13:50 น.	<p>รถดับเพลิงทีมดับเพลิงประจำกะมาถึงจุดเกิดเหตุ เข้ารายงานตัวกับ ผจก.ผลิตไฟฟ้า ที่เป็นผู้ควบคุมเหตุฉุกเฉิน</p>	<p>นายวิมล / ทีมดับเพลิง</p> <p>ผจก.สาธร เทียงธรรม</p>	<p>ด้วยวาจา</p>

เวลา	รายละเอียด/สถานการณ์	ผู้รับผิดชอบ	หมายเหตุ
13:53 น.	ทีมดับเพลิงจะเข้าระงับเหตุฉุกเฉิน เพลิงไหม้ในอาคาร Boiler AQC6 แทนทีม ATT.WHG		
14:00 น.	ผจส. เจ้าของพื้นที่ เข้ามาถึงจุดเกิดเหตุ รับทราบรายงานการผจญเพลิงจากผู้ควบคุมเหตุฉุกเฉิน และไปประจำที่ศูนย์ควบคุมเหตุฉุกเฉิน (จุดเกิดเหตุ) เพื่อออกประกาศ “ภาวะฉุกเฉิน”	ผจส.อดุลย์ ผลิตทำลายวง	ด้วยวาจา
14:05 น.	ผู้รับผิดชอบตรวจเช็ครายชื่อที่จตุรรมพล (บริเวณจตุรรมพล) ว่าออกมาครบหรือไม่ และรายงานจำนวน ให้ผู้บัญชาการเหตุฉุกเฉินได้ทราบ	 รายงาน 	ด้วยวาจา
14:05 น.	ผู้บัญชาการเหตุฉุกเฉินมาประจำการที่อาคารศูนย์ควบคุมเหตุฉุกเฉิน พร้อมผู้ที่เกี่ยวข้อง “ออกประกาศภาวะฉุกเฉิน” ร่วมกันพิจารณาแผนการเข้าระงับเหตุฉุกเฉิน และเตรียมวัสดุอุปกรณ์ส่งให้ตามทีผู้ควบคุมเหตุฉุกเฉินร้องขอ (ตั้ง War Room)	ที่ เกี่ยวข้อง/รบก.	ด้วยวาจา โทรศัพท์ วิทยุสื่อสารช่อง 6
14:10 น.	หัวหน้าทีมดับเพลิง โรงงานทำลาย รายงานผู้ควบคุมเหตุฉุกเฉิน ว่าขอกำลังเสริมจากทีม ดับเพลิงโรงงานเขาวง (แจ้งให้ทีมดับเพลิง รง. เขาวงเตรียมความพร้อมรอ)	หัวหน้าทีมดับเพลิง/ผู้ ควบคุมเหตุฉุกเฉิน	ด้วยวาจา โทรศัพท์ วิทยุสื่อสารช่อง 6
14:10 น.	ผู้ควบคุมเหตุฉุกเฉิน รายงานผู้บัญชาการเหตุฉุกเฉิน ขอกำลังเสริม (แจ้งให้ทีมดับเพลิง รง. เขาวงเตรียมความพร้อมรอ)		โทรศัพท์ วิทยุสื่อสารช่อง 6
14:12 น.	ผู้บัญชาการเหตุฉุกเฉิน แจ้ง Safety BSE ขอทีมดับเพลิงจากโรงงานเขาวง เข้าโรงงาน ไปช่วยทีมดับเพลิงโรงงานทำลาย (แจ้งให้ทีมดับเพลิง รง. เขาวงเตรียมความพร้อมรอ)	 ผจก.เหตุการณ์.	ด้วยวาจา โทรศัพท์ วิทยุสื่อสารช่อง 6
14:15 น.	ผู้บัญชาการเหตุฉุกเฉิน รายงานสถานการณ์ต่อผู้อำนวยการฝ่ายผลิตโรงงานทำลาย		โทรศัพท์
14:20 น.	ทีม BSE (บริการกลาง) จัด รบก. นำรถดับเพลิง / รถพยาบาล / เข้าโรงงานไปช่วยดับเพลิง	บริการกลาง / ทีม รบก. / ทีมพยาบาล	โทรศัพท์
14:25 น.	ทีม BSE (บริการกลาง) จัด รบก. นำทางรถดับเพลิงโรงงานเขาวง เข้าพื้นที่ เพื่อช่วยดับเพลิง	บริการกลาง /ทีม ดับเพลิง โรงงานเขาวง	โทรศัพท์
14:30 น.	หัวหน้า ทีมดับเพลิง รายงานผู้ควบคุมเหตุฉุกเฉิน ว่าสถานการณ์เข้าสู่สภาวะปกติสามารถควบคุมเพลิงได้แล้ว	หัวหน้าฯ วิมล / ผ	ด้วยวาจา/ วิทยุสื่อสารช่อง 6
14:35 น.	ผู้ควบคุมเหตุฉุกเฉิน รายงานสถานการณ์ให้ผู้บัญชาการเหตุฉุกเฉินทราบ เพื่อขอประกาศยกเลิกสถานการณ์ฉุกเฉิน		โทรศัพท์

เวลา	รายละเอียด/สถานการณ์	ผู้รับผิดชอบ	หมายเหตุ
14:40 น.	ผู้บัญชาการเหตุการณ์ แจ้งผู้เกี่ยวข้องประกาศ “ ยกเลิกภาวะฉุกเฉิน ”	██████████จัดการ ที่เกี่ยวข้อง / รปภ.	ด้วยวาจา โทรศัพท์
14:45 น.	ผู้บัญชาการเหตุการณ์ รายงานสถานการณ์ให้ผู้อำนวยการเหตุ ฉุกเฉินได้ทราบ เพื่อเข้าสู่แผนฟื้นฟูต่อไป	██████████ ผฝ.มานพ ผู้อำนวยการ โรงงานท่าหลวง	โทรศัพท์

หมายเหตุ :

- ผู้ติดต่อประสานงาน
- ผู้สร้างสคริปภาพ
- จัดหาและขนส่งเสบียง
- Operator
- Attendant
- ผู้ควบคุมเหตุฉุกเฉิน



หมายเหตุ

- * เวลา เวลาควบคุมที่ต้องเป็นไปตามแผน
- * รถดับเพลิง / รถพยาบาล ต้องมาถึงจุดเกิดเหตุภายใน 10 นาที หลังจากได้รับแจ้งเหตุ
- * การอพยพหนีไฟ ต้องแล้วเสร็จภายใน 5 นาที
- * ทีมดับเพลิงประจำกะ ต้องพร้อมภายใน 10 นาที หลังจากได้รับแจ้งเหตุ
- * ผู้ควบคุมเหตุฉุกเฉิน ต้องพร้อมภายใน 5 นาที หลังจากได้รับแจ้งเหตุ
- * ผู้บัญชาการเหตุฉุกเฉิน ต้องมาถึงจุดเกิดเหตุภายใน 15 นาที
- * ทีมดับเพลิงประจำกะ

เจ้าหน้าที่ดับเพลิง 1	██████████	พนักงาน Autonomous Maintenance-TL
เจ้าหน้าที่ดับเพลิง 2	██████████	พนักงาน Customer Collaboration
เจ้าหน้าที่ดับเพลิง 3	██████████	พนักงานบดซิเมนต์ TL (Attendant)
เจ้าหน้าที่ดับเพลิง 4	██████████	พนักงานเผาปูน TL (Attendant)
เจ้าหน้าที่ดับเพลิง 5	██████████	พนักงานบดวัตถุดิบและเชื้อเพลิง TL(Attendant)
หัวหน้าทีมดับเพลิง	██████████	พนักงาน Customer Collaboration
Driver 7(พนักงานขับรถฯ) 7	██████████	พนักงานบดซิเมนต์ TL

รายงานการฝึกซ้อมควบคุมเหตุฉุกเฉินประจำปี 2566

แผนการฝึกซ้อมควบคุมเหตุฉุกเฉิน ทีม WHG-TL ครั้งที่ 1 /2566

กรณี : เมื่อสารเคมีรั่วไหล สถานที่ : ห้องเก็บสารเคมี หลังเกิดเหตุเพลิงไหม้ ได้อาคาร Boiler AQC6

วันฝึกซ้อม: วันจันทร์ ที่ 25 ธันวาคม 2566 เวลา 08:30 - 16:00 น.



สถานที่ : ช่วงเช้า ภาคทฤษฎีหลังอาคาร Turbine & Generator
: ช่วงบ่าย ห้องเก็บสารเคมี หลังเกิดเหตุเพลิงไหม้ ได้อาคาร Boiler AQC6

วิทยากร : ทีม WHG-TL / ทีม BSE. โรงงานท่าหลวง.

ผู้เข้าอบรม : พนักงานและคู่ธุรกิจที่ปฏิบัติงานในพื้นที่ WHG-TL

ผู้สังเกตการณ์ : ทีม BSE. (โรงงานท่าหลวง)

ผู้จัดทำรายงาน : [REDACTED]

รายละเอียดการฝึกซ้อมควบคุมเหตุการณ์

วัตถุประสงค์

- 1) เพื่อให้ผู้เข้ารับการฝึกอบรมสามารถใช้อุปกรณ์เกี่ยวกับระบบเหตุสารเคมีรั่วไหล ได้อย่างถูกต้อง และมีประสิทธิภาพ
- 2) เพื่อเป็นการสร้างเสริมทักษะการระงับเหตุสารเคมีรั่วไหลให้เกิดความคุ้นเคย และทันกับเหตุการณ์ที่เปลี่ยนไป
- 3) เพื่อให้ผู้เข้ารับการฝึกอบรมสามารถใช้อุปกรณ์ได้อย่างถูกต้อง และฝึกการมีระเบียบวินัยการทำงาน

วันที่ทำการฝึกซ้อม

: วันจันทร์ ที่ 25 ธันวาคม 2566

สถานที่

: ช่วงเช้า ภาคทฤษฎีหลังอาคาร Turbine & Generator

: ช่วงบ่าย ภาคปฏิบัติห้องเก็บสารเคมี หลังเกิดเหตุเพลิงไหม้ ได้อาคาร Boiler AQC6 (WHG – TL)

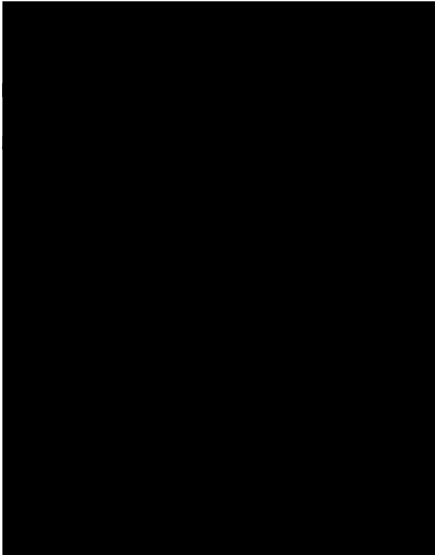
วิทยากร

: ทีม WHG-TL / ทีม BSE. โรงงานท่าหลวง.

ผู้เข้าอบรม

: พนักงานและคู่ธุรกิจที่ปฏิบัติงานในพื้นที่ WHG - TL

กำหนดการ

เวลา	กำหนดการ	ผู้รับผิดชอบ
08:30 – 08:40 น.	● กล่าวเปิดการอบรม	
08:40 – 10:00 น.	● ขั้นตอนการดับเพลิงเบื้องต้น	
10:00 – 10:10 น.	● Break	
10:10 – 11:30 น.	● วิธีป้องกันรวมถึงการกำจัดสารเคมี	
11:30 – 12:00 น.	● ชี้แจงแผนการฝึกซ้อมเหตุการณ์เคมีรั่วไหลและเหตุเพลิงไหม้	
12:00 – 13:30 น.	● รับประทานอาหารกลางวัน	
13:30 – 14:45 น.	● ปฏิบัติแผนการฝึกซ้อม เหตุการณ์ระงับเหตุเพลิงไหม้	
14:45 – 15:45 น.	● ปฏิบัติแผนการฝึกซ้อม เหตุการณ์สารเคมีรั่วไหล	
15:45 – 15:55 น.	● สรุปผลการซ้อมเหตุการณ์ซ้อมแผนฉุกเฉิน	
15:55 – 16:00 น.	● กล่าวปิดการอบรม	

แผนการฝึกซ้อม

จำลองสถานการณ์ การเข้าระงับเหตุฉุกเฉิน เมื่อสารเคมีรั่วไหล (ห้องเก็บสารเคมีได้อาคาร Boiler AQC6)

เวลา	รายละเอียด/สถานการณ์	ผู้รับผิดชอบ	หมายเหตุ
14:45 น.	จากเหตุการณ์เกิดเพลิงไหม้ขึ้นที่บริเวณชุด Feed Carbon Black และรูกลามไปที่ห้องเก็บสารเคมี ได้อาคาร Boiler AQC6 พนักงาน Att. พบจึงได้แจ้งไปยัง ผจก.เจ้าของพื้นที่ และ OP. WHG ทราบ	พนักงานควบคุม เครื่องจักรผลิตไฟฟ้า [REDACTED]	วิทยุช่อง 8 # 9076
14:48 น.	[REDACTED] แจ้งให้ พนักงาน Att. และผู้ช่วย เตรียมความพร้อมแต่งกายสวมใส่อุปกรณ์ PPE. สวมชุดป้องกันสารเคมีและถุงมือ และอุปกรณ์ตามมาตรฐานงานเก็บกู้สารเคมี	[REDACTED] พนักงาน Att. พนักงานกู้ธุรกิจผู้ช่วย	วิทยุช่อง 8
14:50 น.	พนักงาน Att. และพนักงานกู้ธุรกิจ ร่วมทำ JSA. ประเมินความเสี่ยงก่อนปฏิบัติงาน	พนักงาน Att. พนักงานกู้ธุรกิจผู้ช่วย	บอร์ด JSA. ผจก.สารท. ท.
14:55 น.	พนักงาน Att. และกู้ธุรกิจ เดินทางไปที่ห้องเก็บสารเคมี บริเวณได้อาคาร Boiler AQC6 เพื่อเก็บกู้สารเคมีที่รั่วไหล ภายในห้อง	พนักงาน Att. พนักงานกู้ธุรกิจผู้ช่วย	ผจก.สารท. ท. สังเกตการณ์
14:55 น.	พนักงาน Att. และกู้ธุรกิจ นำวัสดุดูดซับ สารเคมี (ทรายและฟุนโรมิล) เข้าโรยบริเวณที่สารเคมีรั่วไหล	พนักงาน Att. พนักงานกู้ธุรกิจผู้ช่วย	ผจก.สารท. ท. สังเกตการณ์
15:10 น.	พนักงาน Att. และกู้ธุรกิจ นำวัสดุที่ดูดซับสารเคมีหมดและได้ถูกปิดสนิท และใส่รถเข็นเพื่อนำไปส่งกำจัด ต่อไป	พนักงาน Att. พนักงานกู้ธุรกิจผู้ช่วย	ผจก.สารท. ท. สังเกตการณ์
15:15 น.	พนักงานกู้ธุรกิจผู้ช่วย ทำความสะอาดภายในห้องเก็บสารเคมี อีกรอบ และนำถังสารเคมี ที่เป็นถังเปล่าไปเก็บที่คอกเก็บเพื่อส่งกำจัดต่อไป	พนักงานกู้ธุรกิจผู้ช่วย	ผจก.สารท. ท. สังเกตการณ์
15:17 น.	🚧 พนักงาน Att. WHG - TL พา พนักงานกู้ธุรกิจผู้ช่วย ไปล้างตัวที่ชุดสเปรย์น้ำฉุกเฉิน ทำการล้างตัว เพื่อป้องกันสารเคมี เข้าสู่ร่างกาย	พนักงานกู้ธุรกิจผู้ช่วย	วิทยุช่อง 8
15:18 น.	🚧 พนักงาน Att. WHG - TL แจ้งให้ทาง OP. WHG-TL รับทราบและแจ้งให้ ผจก.สารท. ทราบว่าจัดเก็บสารเคมีเสร็จเรียบร้อยแล้ว	พนักงาน Att. WHG - TL พนักงานกู้ธุรกิจผู้ช่วย	วิทยุช่อง 8
15:19 น.	🚧 ผจก.ผลิตไฟฟ้า จึงเข้าตรวจสอบที่เกิดเหตุ ประเมินสถานการณ์	[REDACTED]	#9030
15:20 น.	🚧 โทร.แจ้ง Shift Supervisor-TL รายงานเหตุการณ์เหตุการณ์เบื้องต้น และจัดการสารเคมีรั่วไหลได้เรียบร้อยแล้ว	พนักงานควบคุม เครื่องจักรผลิตไฟฟ้า	
15:25 น.	🚧 Shift supervisor-TL เข้ามาทำการเคลียร์พื้นที่บริเวณจุดเกิดเหตุ และเก็บตัวอย่างน้ำจากรางระบายและจุดลงคลองเสริมตรวจสอบคุณภาพ พบว่าทั้งสองจุด มีค่าอยู่ในเกณฑ์ปกติ	Shift supervisor-TL	#9030
15:30 น.	🚧 จัดทำรายงานความเสียหาย และรายงานแผนฟื้นฟู เสนอ ผจก.ผลิต ทำหลวง ต่อไป	[REDACTED]	วิทยุช่อง 8

หมายเหตุ :

ติดต่อประสานงาน

ผู้สร้างสรรคภาพ

จัดหาและขนส่งเสบียง

Operator

Attendant

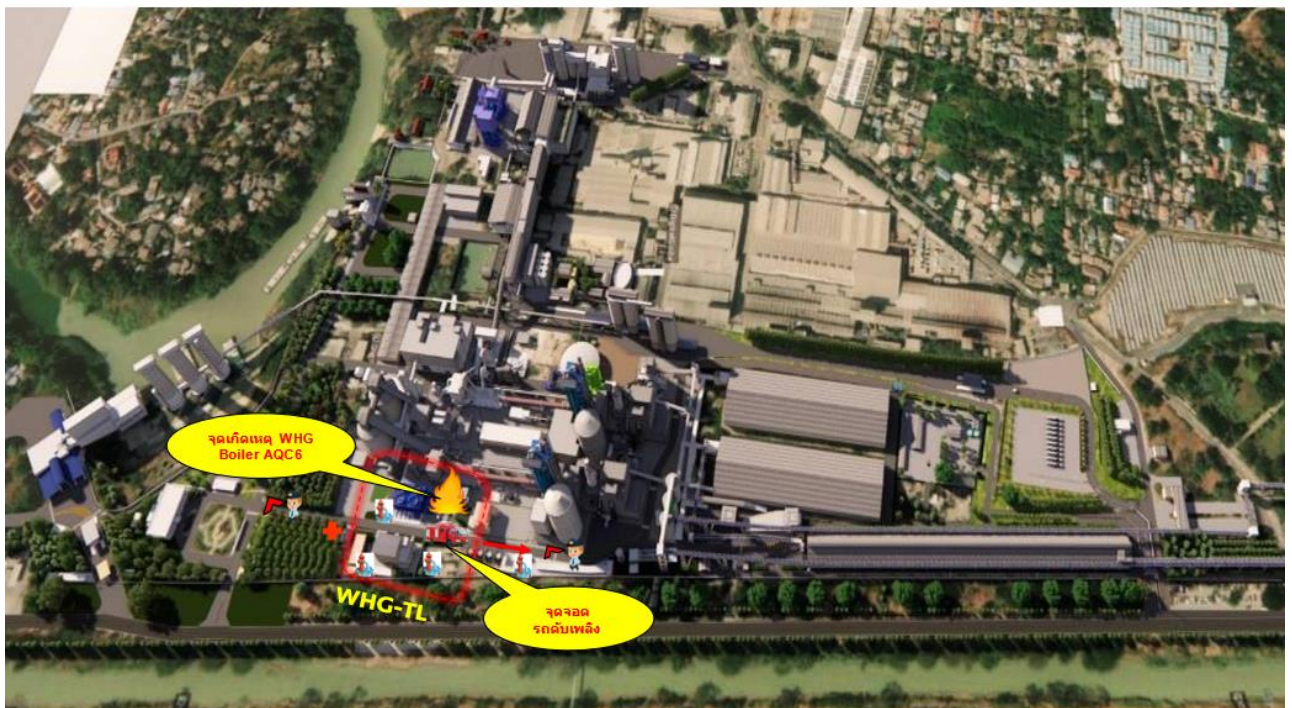
ผู้สังเกตการณ์



✚ แผนผังจุดเกิดเหตุสารเคมีรั่วไหล



❑ แผนผังจุดเกิดเหตุเพลิงไหม้
อาคาร Carbon back & ห้องเก็บสารเคมี ใต้อาคาร Boiler AQC6



Hydrant



จุดเกิดเหตุเพลิงไหม้
จุดเกิดเหตุสารเคมีรั่วไหล

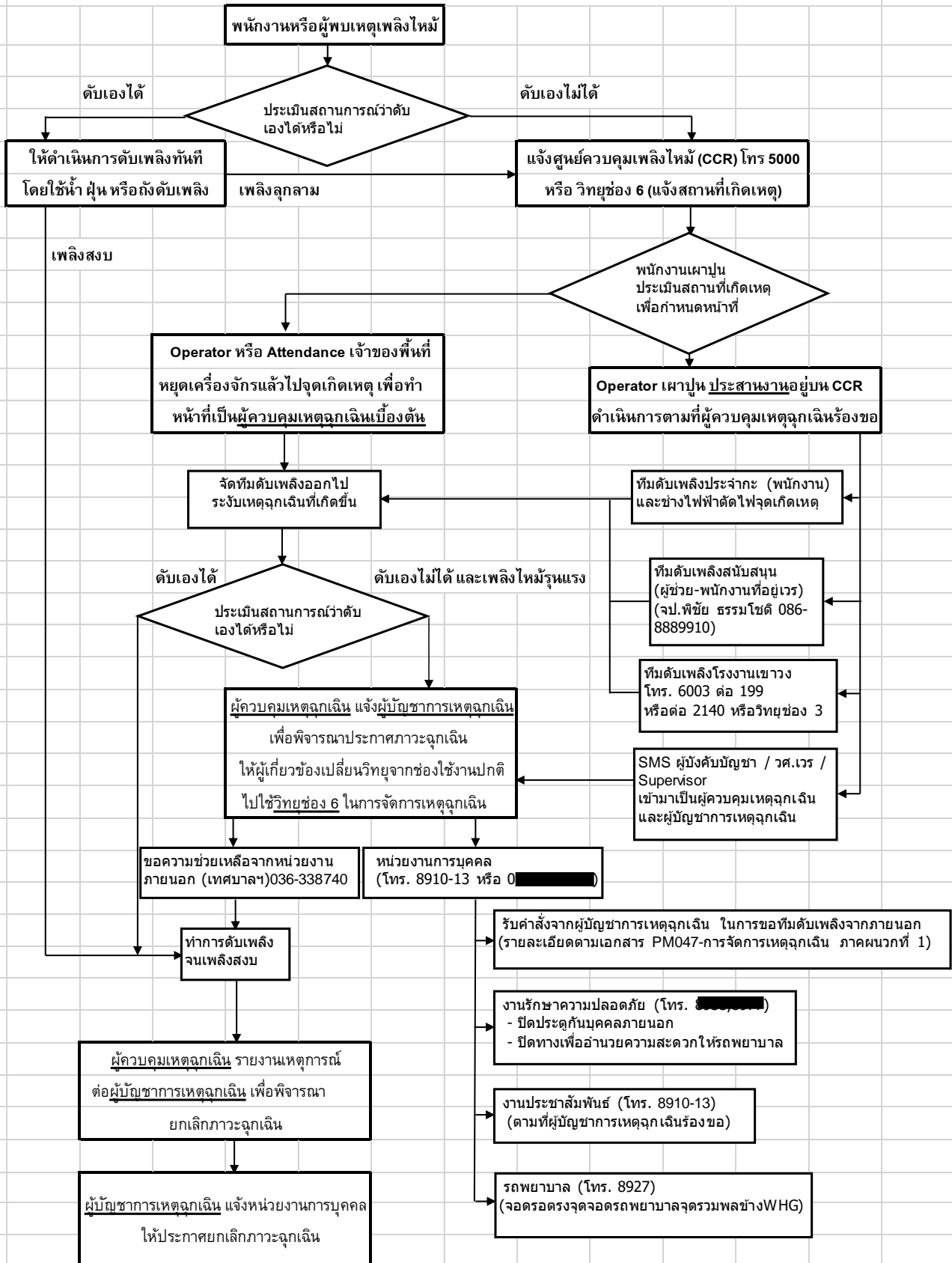


จุดกั้นปิดถนน



รถดับเพลิง

แผนผังขั้นตอนดำเนินการเมื่อเกิดเหตุเพลิงไหม้ โรงงานท่าหลวง



ประมวลภาพ / ผลการฝึกซ้อม



10:30 น. สอนมาตรการป้องกันสารเคมีเบื้องต้น และชี้แจงแผนควบคุมเหตุฉุกเฉิน



เวลา 14:45 น. ปฏิบัติแผนการฝึกซ้อมเหตุฉุกเฉินสารเคมีรั่วไหลอาคาร Boiler AQC6

14:45 น. จากเหตุการณ์เกิดเพลิงไหม้ขึ้นที่บริเวณชุด Feed Carbon Black และรุกรลามไปที่ห้องเก็บสารเคมี ได้อาคาร Boiler AQC6 พนักงาน Att. พบจึงได้แจ้งไปยัง ผจก. เจ้าของพื้นที่ และ OP. WHG ทราบ

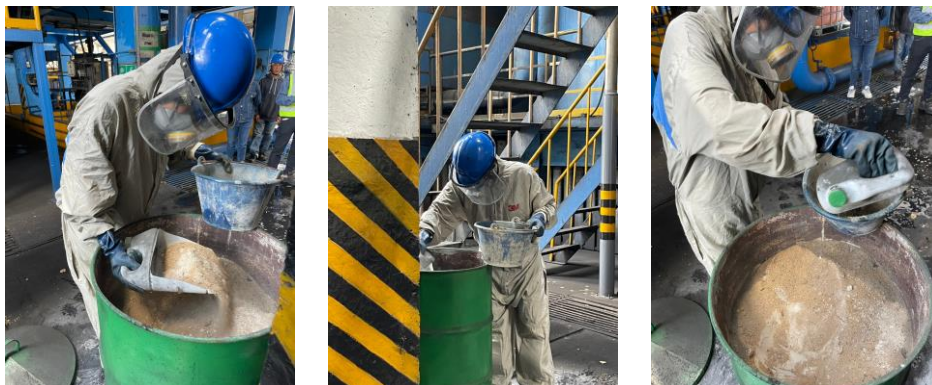


14:48 น. ผจก.สาธร แจ้งให้ พนักงาน Att. และผู้ช่วย เตรียมความพร้อมแต่งกายสวมใส่อุปกรณ์ PPE. สวมชุดป้องกันสารเคมี และถุงมือ และอุปกรณ์ ตามมาตรฐานงานเก็บกู้สารเคมี

พนักงาน Att. และพนักงานคู่ธุรกิจ ร่วมทำ JSA. ประเมินความเสี่ยง ก่อนปฏิบัติงาน



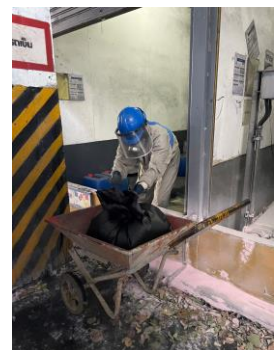
พนักงาน Att. และคู่ธุรกิจ เดินทางไปที่ห้องเก็บสารเคมี บริเวณได้อาคาร Boiler AQC6 เพื่อเก็บกู้สารเคมีที่รั่วไหล ภายในห้อง



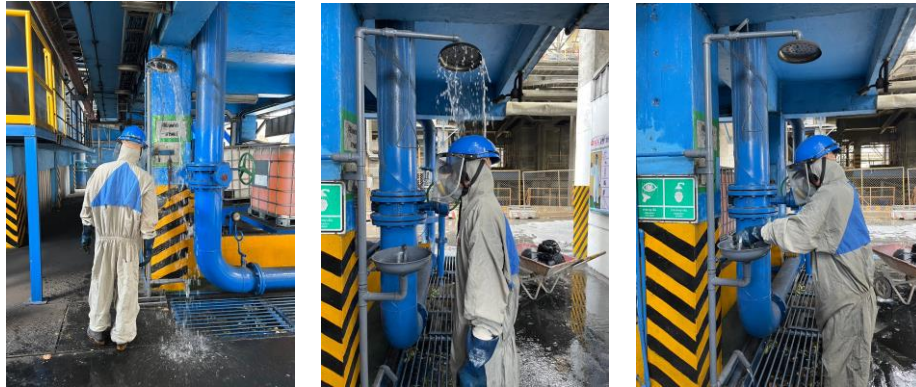
✚ พนักงาน Att. และคู่ธุรกิจ นำวัสดุดูดซับ สารเคมี (ทรายและฝุ่นรอมิล) เข้าโรยบริเวณที่สารเคมีรั่วไหล



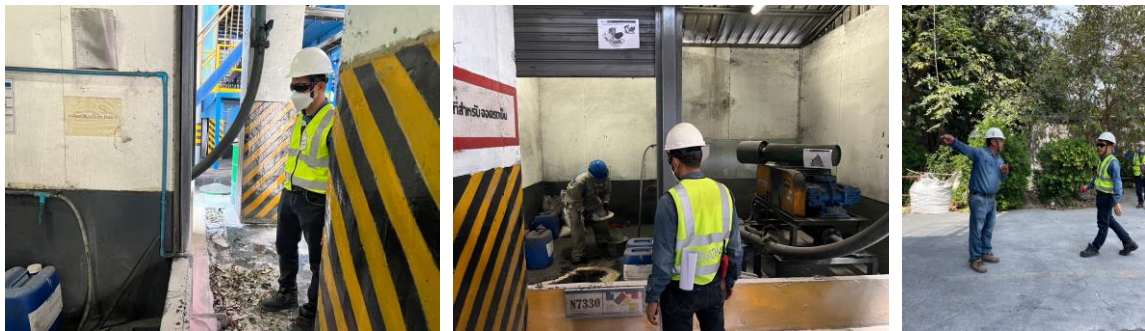
✚ พนักงาน Att. และคู่ธุรกิจ นำวัสดุที่ดูดซับสารเคมีหมดและใส่ถุงดำ ปิดสนิท และใส่รถเข็นเพื่อนำไปส่งกำจัด ต่อไป



- พนักงาน Att. WHG - TL พา พนักงานคู่ธุรกิจผู้ช่วย ไปล้างตัวที่ชุดสเปรย์น้ำฉุกเฉิน ทำการล้างตัว เพื่อป้องกันสารเคมี เข้าสู่ร่างกาย

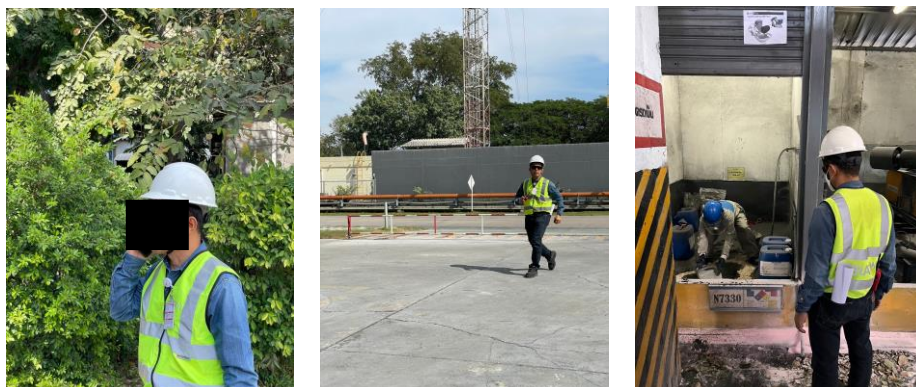


- พนักงาน Att. WHG - TL แจ้งให้ทาง OP. WHG-TL รับทราบและแจ้งให้ ผจก.สาธร ทราบว่าจัดเก็บสารเคมีเสร็จเรียบร้อยแล้ว



- ผจก.ผลิตไฟฟ้า จึงเข้าตรวจสอบที่เกิดเหตุ ประเมินสถานการณ์

- โทร.แจ้ง Shift Supervisor-TL รายงานเหตุการณ์เหตุการณ์เบื้องต้น และจัดการสารเคมีรั่วไหลได้เรียบร้อยแล้ว



- จัดทำรายงานความเสียหาย และรายงานแผนฟื้นฟู เสนอ ผจก.ผลิตทำหลวง ต่อไป

ปิดการอบรมและซ้อมแผนฉุกเฉินสารเคมีรั่วไหล WHG-TL ประจำปี 2566



รายชื่อพนักงานผู้เข้าร่วมการอบรม

1. [REDACTED] Renewable Energy Manager
2. [REDACTED] Renewable Energy Supervisor
3. [REDACTED] Renewable Energy Staff
4. [REDACTED] Renewable Energy Staff
5. [REDACTED] Renewable Energy Staff
6. [REDACTED] Renewable Energy Staff
7. [REDACTED] Renewable Energy Staff
8. [REDACTED] Renewable Energy Staff
9. [REDACTED] Renewable Energy Staff
10. [REDACTED] Renewable Energy Staff
11. พนักงานกู้ธุรกิจประจำหน่วยงาน WHG - TL
12. พนักงานซ่อมไฟฟ้า - ซ่อมเครื่องกล ประจำหน่วยงาน WHG - TL

วิทยาการบูรณาการ

1. [REDACTED]

Nalco Water an Ecolab Company

หน่วยงาน Safety BSE

[REDACTED]

เอกสารแนบที่ 2.12

ตารางกะของพนักงาน

ตารางกะพนักงาน WHG TL
เดือน ม.ค 2567

จันทร์			อังคาร			พุธ			พฤหัสบดี			ศุกร์			เสาร์			อาทิตย์		
1 วันปีใหม่ Ⓐ			2 Ⓐ			3 Ⓑ			4 Ⓑ			5 Ⓒ			6 Ⓒ Ⓓ			7 Ⓓ		
D1	C1	B1	D1	ชุดเขม	C1 B1	D1	C1	A1	D1	C1	A1	D1	B1	A1	C1	B1	A1	C1	B1	A1
B2	D2	C2	B2	D2	ชุดเขม C2	A2	ชุดเขม D2	C2	A2	D2	C1	B2	D2	A2	B2	C2	A2	B2	C2	A2
8 Ⓐ			9 Ⓐ			10 Ⓑ			11 Ⓑ			12 Ⓒ			13 Ⓒ Ⓓ			14 Ⓓ		
C1	B1	D1	C1	B1	D1	C1	A1	D2	C1	A1	D1	B1	A1	D1	B1	A1	A1	B1	A1	C1
B2	C2	D2	B2	C2	D2	A2	C2	D2	A2	C2	D2	B2	A2	D2	B2	A2	A2	B2	A2	C2
15 Ⓐ			16 Ⓐ			17 Ⓑ			18 Ⓑ			19 Ⓒ			20 Ⓒ Ⓓ			21 Ⓓ		
B1	D1	C1	B1	D1	C1	A1	D1	C1	A1	D1	C1	A1	D1	B1	A1	D1	D1	A1	C1	B1
B2	D2	C2	B2	D2	C2	A2	D2	C2	A2	D2	C2	B2	D2	A2	B2	D2	A2	B2	C2	A2
22 Ⓐ			23 Ⓐ			24 Ⓑ			25 Ⓑ			26 Ⓒ			27 Ⓒ Ⓓ			28 Ⓓ		
D1	C1	B1	D1	C1	B1	A1	C1	D1	A1	C1	D1	A1	B1	D1	B1	B1	A1	C1	B1	A1
B2	C2	D2	B2	C2	D2	A2	C2	D2	A2	C2	D2	B2	A2	D2	B2	B2	A2	B2	A2	C2
A1			OP./ส. A2 Att./ส.						C1			OP./ส. C2 Att./ส.								
B1			OP./ส. B2 Att./ส.						D1			OP./ส. D2 Att./ส.								

ตารางกะพนักงาน WHG TL
เดือน ม.ค 2567

จันทร์			อังคาร			พุธ			พฤหัสบดี			ศุกร์			เสาร์			อาทิตย์		
29 (A)			30 (A)			31 (B)			1 (B)			2 (C)			3 (C) (D)			4 (D)		
C1	B1	D1	C1	B1	D1	C1	D1	A1	C1	D1	A1	B1	D1	A1	B1	A1	A1	B1	A1	C1
B2	D2	C2	B2	D2	C2	A2	D2	C2	A2	D2	C1	B2	D2	A2	B2	C2	A2	B2	C2	A2
5 (A)			6 (A)			7 (B)			8 (B)			9 (C)			10 (C) (D)			11 (D)		
B1	D1	C1	B1	D1	C1	A1	D1	C1	A1	D1	C1	A1	D1	B1	A1	D1	B1	A1	C1	B1
12 (A)			13 (A)			14 (B)			15 (B)			16 (C)			17 (C) (D)			18 (D)		
D1	C1	B1	D1	C1	B1	A1	C1	D1	A1	C1	D1	A1	B1	D1	B1	B1	A1	C1	B1	A1
19 (A)			20 (A)			21 (B)			22 (B)			23 (C)			24 (C) (D)			25 (D)		
C1	B1	D1	C1	B1	D1	C1	A1	D2	C1	A1	D1	B1	A1	D1	B1	A1	A1	B1	A1	C1

A1	OP./สัปดาห์	A2	Att./สัปดาห์	C1	OP./สัปดาห์	C2	Att./สัปดาห์
B1	OP./สัปดาห์	B2	Att./สัปดาห์	D1	OP./สัปดาห์	D2	Att./สัปดาห์

ตารางกะพนักงาน WHG TL
เดือน ก.พ 2567

จันทร์			อังคาร			พุธ			พฤหัสบดี			ศุกร์			เสาร์			อาทิตย์		
29 Ⓐ			30 Ⓐ			31 Ⓑ			1 Ⓑ			2 Ⓒ			3 Ⓒ Ⓓ			4 Ⓓ		
C1	B1	D1	C1	B1	D1	C1	A1	D2	C1	A1	D1	B1	A1	D1	B1	A1	A1	B1	A1	C1
B2	D2	C2	B2	D2	C2	A2	D2	C2	A2	D2	C1	B2	D2	A2	B2	C2	A2	B2	C2	A2
5 Ⓐ			6 Ⓐ			7 Ⓑ			8 Ⓑ			9 Ⓒ			10 Ⓒ Ⓓ			11 Ⓓ		
B1	D1	C1	B1	D1	C1	A1	D1	C1	A1	D1	C1	A1	D1	B1	B1	D1	A1	A1	C1	B1
C2	B2	D2	C2	B2	D2	C2	A2	D2	C2	A2	D2	B2	A2	D2	B2	A2	A2	C2	A2	B2
12 Ⓐ			13 Ⓐ			14 Ⓑ			15 Ⓑ			16 Ⓒ			17 Ⓒ Ⓓ			18 Ⓓ		
D1	C1	B1	D1	C1	B1	D1	C1	A1	D1	C1	A1	D1	B1	A1	B1	B1	A1	C1	B1	A1
C2	D2	B2	C2	D2	B2	C2	D2	A2	C2	D2	A2	B2	D2	A2	C2	B2	A2	C2	B2	A2
19 Ⓐ			20 Ⓐ			21 Ⓑ			22 Ⓑ			23 Ⓒ			24 วันมาฆบูชา Ⓒ Ⓓ			25 Ⓓ		
C1	B1	D1	C1	B1	D1	C1	A1	D2	C1	A1	D1	B1	A1	D1	B1	C1	A1	B1	A1	C1ขาดเขม
C2	B2	D2	C2	B2	D2	C2	A2	D2	C2	A2	D2	B2	A2	D2	B2	D2	A2	C2ขาดเขม	A2	B2

A1	OP./	A2	Att./		C1	OP./	C2	Att./
B1	OP./	B2	Att./		D1	OP./	D2	Att./

ตารางกะพนักงาน WHG TL
เดือน มี.ค 2567

จันทร์			อังคาร			พุธ			พฤหัสบดี			ศุกร์			เสาร์			อาทิตย์		
26 Ⓐ			27 Ⓐ			28 Ⓑ			29 Ⓑ			1 Ⓒ			2 Ⓒ Ⓓ			3 Ⓓ		
B1	D1	C1	B1	D1	C1	A1	D1	C1	A1	D1	C1	B1	D1	A1	B1	C1	A1	B1	C1	A1
B2	D2	C2	B2	D2	C2	A2	D2	C2	A2	D2	C1	B2	D2	A2	B2	C2	A2	B2	C2	A2
4 Ⓐ			5 Ⓐ			6 Ⓑ			7 Ⓑ			8 Ⓒ			9 Ⓒ Ⓓ			10 Ⓓ		
D1	C1	B1	D1	C1	B1	D1	C1	A1	D1	C1	A1	D1	B1	A1	B1	C1	A1	D1	B1	A1
C2	B2	D2	C2	B2	D2	C2	A2	D2	C2	A2	D2	B2	A2	D2	B2	C2	A2	B2	A2	D2
11 Ⓐ			12 Ⓐ			13 Ⓑ			14 Ⓑ			15 Ⓒ			16 Ⓒ Ⓓ			17 Ⓓ		
C1	B1	D1	C1	B1	D1	C1	A1	D2	C1	A1	D1	B1	A1	D1	B1	A1	C1	B1	A1	D1
C2	D2	B2	C2	D2	B2	C2	D2	A2	C2	D2	A2	B2	D2	A2	B2	A2	C2	D2	B2	A2
18 Ⓐ			19 Ⓐ			20 Ⓑ			21 Ⓑ			22 Ⓒ			23 Ⓒ Ⓓ			24 Ⓓ		
B1	D1	C1	B1	D1	C1	A1	D1	C1	A1	D1	C1	A1	D1	B1	B1	C1	A1	A1	C1	B1
C2	B2	D2	C2	B2	D2	C2	A2	D2	C2	A2	D2	B2	A2	D2	B2	A2	C2	A2	B2	D2
A1			OP./			A2 Att./						C1			OP./			C2 Att./		
B1			OP./			B2 Att./						D1			OP./			D2 Att./		

ตารางกะพนักงาน WHG TL
เดือน มี.ค 2567

จันทร์			อังคาร			พุธ			พฤหัสบดี			ศุกร์			เสาร์			อาทิตย์		
25 Ⓐ			26 Ⓐ			27 Ⓑ			28 Ⓑ			29 Ⓒ			30 Ⓒ Ⓓ			31 Ⓓ		
D1	C1	B1	D1	C1	B1	D1	C1	A1	D1	C1	A1	D1	B1	A1	B1	B1	A1	C1	B1	A1
C2	D2	B2	C2	D2	B2	C2	D2	A2	C2	D2	A2	B2	D2	A2	B2	B2	A2	C2	B2	A2
1 Ⓐ			2 Ⓐ			3 Ⓑ			4 Ⓑ			5 Ⓒ			6 วันจักรี Ⓒ Ⓓ			7 Ⓓ		
C1	B1	D1	C1	B1	D1	C1	A1	D2	C1	A1	D1	B1	A1	D1	B1	A1	A1	B1	A1	C1
C2	B2	D2	C2	B2	D2	C2	A2	D2	C2	A2	D2	B2	A2	D2	B2	B2	A2	C2	A2	B2
8 Ⓐ			9 Ⓐ			10 Ⓑ			11 Ⓑ			12 Ⓒ			13 Ⓒ Ⓓ			14 Ⓓ		
B1	D1	C1	B1	D1	C1	A1	D1	C1	A1	D1	C1	A1	D1	B1	B1	D1	A1	A1	C1	B1
C2	D2	B2	C2	D2	B2	C2	D2	A2	C2	D2	A2	B2	D2	A2	B2	A2	A2	C2	B2	A2
15 Ⓐ			16 Ⓐ			17 Ⓑ			18 Ⓑ			19 Ⓒ			20 Ⓒ Ⓓ			21 Ⓓ		
D1	C1	B1	D1	C1	B1	D1	C1	A1	D1	C1	A1	D1	B1	A1	B1	B1	A1	C1	A1	B1
C2	B2	D2	C2	B2	D2	C2	A2	D2	C2	A2	D2	B2	A2	D2	B2	D2	A2	C2	A2	B2

A1	OP./ ██████████	A2	Att./ ██████████		C1	OP./ ██████████	C2	Att./ ██████████
B1	OP./ ██████████	B2	Att./ ██████████		D1	OP./ ██████████	D2	Att./ ██████████

ตารางกะพนักงาน WHG TL
เดือน เม.ย 2567

จันทร์			อังคาร			พุธ			พฤหัสบดี			ศุกร์			เสาร์			อาทิตย์		
1 (A)			2 (A)			3 (B)			4 (B)			5 (C)			6 วันจักรี (C) (D)			7 (D)		
C1	B1	D1	C1	B1	D1	C1	A1	D1	C1	A1	D1	B1	A1	D1	B1	C1	A1	B1	A1	C1
D2	B2	C2	D2	B2	C2	D2	A2	C2	D2	A2	C2	D2	A2	B2	C2	A2	B2	C2	A2	B2
8 (A)			9 (A)			10 (B)			11 (B)			12 (C)			13 สงกรานต์ (C) (D)			14สงกรานต์ (D)		
B1	D1	C1	B1	D1	C1	A1	D1	C1	A1	D1	C1	A1	D1	B1	A1	D1	B1	A1	C1	B1
D2	C2	B2	D2	C2	B2	D2	C2	A2	D2	C2	A2	D2	B2	A2	D2	B2	A2	C2	B2	A2
15สงกรานต์ (A)			16 (A)			17 (B)			18 (B)			19 (C)			20 (C) (D)			21 (D)		
D1	C1	B1	D1	C1	B1	D1	C1	A1	D1	C1	A1	D1	B1	A1	B1	C1	A1	C1	A1	B1
D2	B2	C2	D2	B2	C2	D2	A2	C2	D2	A2	C2	D2	A2	B2	A2	B2	C2	C2	A2	B2
22 (A)			23 (A)			24 (B)			25 (B)			26 (C)			27 (C) (D)			28 (D)		
C1	B1	D1	C1	B1	D1	C1	A1	D1	C1	A1	D1	B1	A1	D1	B1	A1	A1	B1	A1	C1
D2	C2	B2	D2	C2	B2	D2	C2	A2	D2	C2	A2	D2	B2	A2	B2	B2	A2	C2	B2	A2

A1	OP./	A2	Att./		C1	OP./	C2	Att./
B1	OP./	B2	Att./		D1	OP./	D2	Att./

ตารางกะพนักงาน WHG TL
เดือน พ.ค 2567

จันทร์			อังคาร			พุธ			พฤหัสบดี			ศุกร์			เสาร์			อาทิตย์		
29 Ⓐ			30 Ⓐ			1 วันแรงงาน Ⓑ			2 Ⓑ			3 Ⓒ			4 วันจักรมงคล Ⓒ Ⓓ			5 Ⓓ		
B1	D1	C1	B1	D1	C1	A1	D1	C1	A1	D1	C1	A1	D1	B1 ขดเชย	A1	C1	B1	A1	C1	ขดเชย B1
D2	B2	C2	D2	B2	C2	D2	A2	C2	D2	A2	C2	D2	A2	B2 ขดเชย	C2	A2	B2	C2	ขดเชย A2	B2
6 Ⓐ			7 Ⓐ			8 Ⓑ			9 Ⓑ			10 Ⓒ			11 Ⓒ Ⓓ			12 Ⓓ		
D1 ขดเชย	C1	B1	D1	C1	B1	D1	C1	A1	D1	C1	A1	D1	B1	A1	C1	B1	A1	C1	A1	B1
D2 ขดเชย	C2	B2	D2	C2	B2	D2	C2	A2	D2	C2	A2	D2	B2	A2	D2	B2	A2	C2	B2	A2
13 Ⓐ			14 Ⓐ			15 Ⓑ			16 Ⓑ			17 Ⓒ			18 Ⓒ Ⓓ			19 Ⓓ		
C1	B1	D1	C1	B1	D1	C1	A1	D1	C1	A1	D1	B1	A1	D1	B1	A1	A1	B1	A1	C1
D2	B2	C2	D2	B2	C2	D2	A2	C2	D2	A2	C2	D2	A2	B2	A2	A2	B2	C2	A2	B2
20 Ⓐ			21 Ⓐ			22 วันวิสาขบูชา Ⓑ			23 Ⓑ			24 Ⓒ			25 Ⓒ Ⓓ			26 Ⓓ		
B1	D1	C1	B1	D1	C1	A1	D1	C1	A1	D1	C1	A1	D1	B1 ขดเชย	A1	D1	B1	A1	C1	B1
D2	C2	B2	D2	C2	B2	D2	C2	A2	D2	C2	A2	D2	B2	A2	B2	B2	A2	C2	B2	A2

A1	OP./[REDACTED]	A2	Att./[REDACTED]		C1	OP./[REDACTED]	C2	Att./[REDACTED]
B1	OP./[REDACTED]	B2	Att./[REDACTED]		D1	OP./[REDACTED]	D2	Att./[REDACTED]

ตารางกะพนักงาน WHG TL
เดือน พ.ค 2567

จันทร์			อังคาร			พุธ			พฤหัสบดี			ศุกร์			เสาร์			อาทิตย์		
27 Ⓐ			28 Ⓐ			29 Ⓑ			30 Ⓑ			31 Ⓒ			1 Ⓒ Ⓓ			2 Ⓓ		
D1	C1	B1	D1	C1	B1	D1	C1	A1	D1	C1	A1	D1	B1	A1	C1	B1	A1	C1	A1	B1
D2	B2	C2	D2	B2	C2	D2	A2	C2	D2	A2	C2	D2	A2	B2	C2	A2	B2	C2	A2	B2
3 พระนางเจ้าสุทิดา Ⓐ			4 Ⓐ			5 Ⓑ			6 Ⓑ			7 Ⓒ			8 Ⓒ Ⓓ			9 Ⓓ		
C1	B1	D1	C1	B1	D1	C1	A1	D1	C1	A1	D1	B1	A1	D1	B1	A1	A1	B1	A1	C1
D2	C2	B2	D2	C2	B2	D2	C2	A2	D2	C2	A2	D2	B2	A2	D2	B2	A2	C2	B2	A2
10 Ⓐ			11 Ⓐ			12 Ⓑ			13 Ⓑ			14 Ⓒ			15 Ⓒ Ⓓ			16 Ⓓ		
B1	D1	C1	B1	D1	C1	A1	D1	C1	A1	D1	C1	A1	D1	B1	A1	D1	B1	A1	C1	B1
D2	B2	C2	D2	B2	C2	D2	A2	C2	D2	A2	C2	D2	A2	B2	A2	A2	B2	C2	A2	B2
17 Ⓐ			18 Ⓐ			19 Ⓑ			20 Ⓑ			21 Ⓒ			22 Ⓒ Ⓓ			23 Ⓓ		
D1	C1	B1	D1	C1	B1	D1	C1	A1	D1	C1	A1	D1	B1	A1	C1	B1	A1	C1	A1	B1
D2	C2	B2	D2	C2	B2	D2	C2	A2	D2	C2	A2	D2	B2	A2	B2	B2	A2	C2	B2	A2

A1	OP./ ██████████	A2	Att./ ██████████		C1	OP./ ██████████	C2	Att./ ██████████
B1	OP./ ██████████	B2	Att./ ██████████		D1	OP./ ██████████	D2	Att./ ██████████

ตารางกะพนักงาน WHG TL
เดือน พ.ค 2567

จันทร์			อังคาร			พุธ			พฤหัสบดี			ศุกร์			เสาร์			อาทิตย์		
27 Ⓐ			28 Ⓐ			29 Ⓑ			30 Ⓑ			31 Ⓒ			1 Ⓒ Ⓓ			2 Ⓓ		
D1	C1	B1	D1	C1	B1	D1	C1	A1	D1	C1	A1	D1	B1	A1	C1	B1	A1	C1	A1	B1
D2	B2	C2	D2	B2	C2	D2	A2	C2	D2	A2	C2	D2	A2	B2	C2	A2	B2	C2	A2	B2
3 พระนางเจ้าสุทิดา Ⓐ			4 Ⓐ			5 Ⓑ			6 Ⓑ			7 Ⓒ			8 Ⓒ Ⓓ			9 Ⓓ		
C1	B1	D1	C1	B1	D1	C1	A1	ขดเขม D1	C1	A1	D1	B1	A1	D1	B1	A1	A1	B1	A1	C1
D2	C2	B2	D2	C2	B2	A2	ขดเขม C2	D2	A2	C2	D2	A2	B2	D2	A2	B2	B2	A2	B2	C2
10 Ⓐ			11 Ⓐ			12 Ⓑ			13 Ⓑ			14 Ⓒ			15 Ⓒ Ⓓ			16 Ⓓ		
B1	D1	C1	B1	D1	C1	A1	D1	C1	A1	D1	C1	A1	D1	B1	A1	C1	B1	A1	C1	B1
D2	B2	C2	D2	B2	C2	A2	D2	C2	A2	D2	C2	A2	D2	B2	A2	C2	C2	A2	C2	B2
17 Ⓐ			18 Ⓐ			19 Ⓑ			20 Ⓑ			21 Ⓒ			22 Ⓒ Ⓓ			23 Ⓓ		
D1	C1	B1	D1	C1	B1	D1	C1	A1	D1	C1	A1	D1	B1	A1	B1	B1	A1	C1	A1	B1
D2	C2	B2	D2	C2	B2	A2	C2	D2	A2	C2	D2	A2	B2	D2	A2	A2	B2	A2	B2	C2
A1			OP./ส. A2 Att./							C1			OP./ C2 Att./							
B1			OP./ B2 Att./							D1			OP./ D2 Att./							